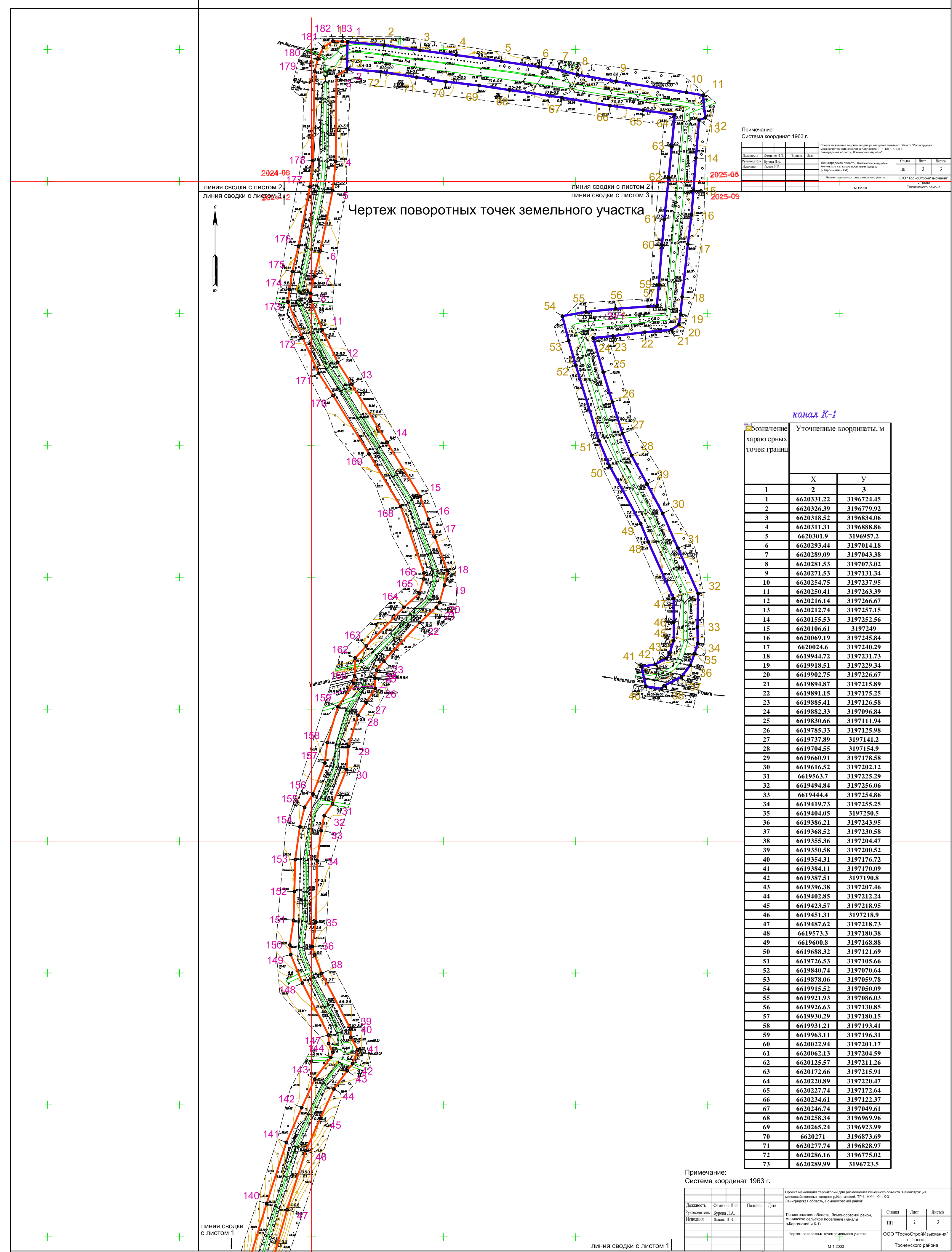


Чертеж поворотных точек земельного участка



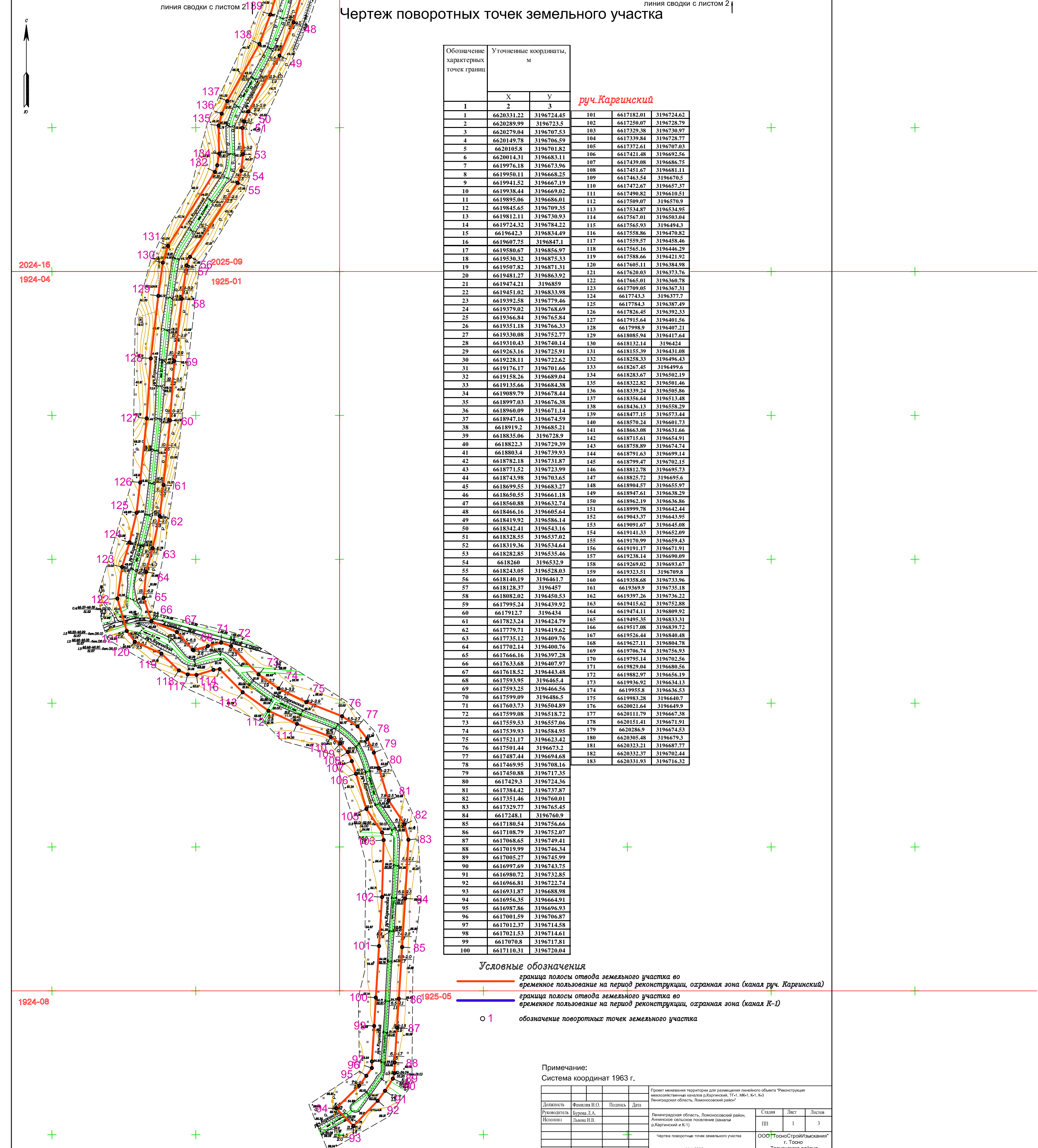
Примечания:
Система координат 1963 г.

№	Исходный документ	Дата	Содержание
1

Таблица координат поворотных точек (фрагмент):

№	X	Y
1	6620331.22	3197734.48
2	6620326.39	3196779.92
3	6620318.22	3196834.66
4	6620311.31	3196858.86
5	6620301.9	3196957.2
6	6620292.44	3197014.18
7	6620289.09	3197063.38
8	6620281.53	3197073.02
9	6620271.53	3197131.34
10	6620262.75	3197217.95
11	6620250.41	3197263.39
12	6620236.14	3197266.97
13	6620212.74	3197271.15
14	6620185.23	3197272.56
15	6620166.61	3197279
16	6620609.19	3197252.84
17	6620824.6	3197249.29
18	6619842.73	3197231.73
19	6619918.51	3197229.34
20	6619902.75	3197226.67
21	6619898.07	3197215.89
22	6619891.15	3197172.25
23	6619885.41	3197152.58
24	6619882.33	3197096.84
25	6619830.66	3197111.94
26	6619785.33	3197125.99
27	6619737.09	3197112
28	6619704.55	3197154.9
29	6619660.01	3197172.58
30	6619616.52	3197202.12
31	6619563.7	3197232.29
32	6619492.44	3197256.66
33	6619444.4	3197248.66
34	6619419.73	3197252.22
35	6619384.05	3197258.5
36	6619386.21	3197231.95
37	6619368.22	3197230.58
38	6619355.36	3197231.47
39	6619350.58	3197208.52
40	6619334.31	3197176.22
41	6619334.11	3197179.09
42	6619337.51	3197190.8
43	6619336.38	3197207.46
44	6619335.35	3197212.24
45	6619323.57	3197218.95
46	6619321.51	3197218.9
47	6619317.52	3197218.73
48	6619297.3	3197188.38
49	6619269.8	3197183.88
50	6619268.32	3197211.69
51	6619236.23	3197185.66
52	6619208.74	3197076.64
53	6619278.06	3197059.78
54	6619191.52	3197050.09
55	6619212.93	3197066.49
56	6619226.63	3197130.85
57	6619209.29	3197180.33
58	6619211.21	3197151.41
59	6619263.11	3197196.33
60	6620222.04	3197211.67
61	6620202.13	3197244.55
62	6620125.57	3197211.26
63	6620122.66	3197215.91
64	6620120.49	3197230.47
65	6620227.74	3197172.64
66	6620234.61	3197111.25
67	6620246.74	3197049.61
68	6620258.34	3196992.96
69	6620265.24	3196915.99
70	6620271	3196873.69
71	6620272.74	3196828.97
72	6620266.16	3196777.62
73	6620289.09	3196723.4

Чертеж поворотных точек земельного участка



Примечания:
Система координат 1963 г.

№	Исходный документ	Дата	Содержание
1

Таблица координат поворотных точек (фрагмент):

№	X	Y
1	6620331.22	3197734.48
2	6620326.39	3196779.92
3	6620318.22	3196834.66
4	6620311.31	3196858.86
5	6620301.9	3196957.2
6	6620292.44	3197014.18
7	6620289.09	3197063.38
8	6620281.53	3197073.02
9	6620271.53	3197131.34
10	6620262.75	3197217.95
11	6620250.41	3197263.39
12	6620236.14	3197266.97
13	6620212.74	3197271.15
14	6620185.23	3197272.56
15	6620166.61	3197279
16	6620609.19	3197252.84
17	6620824.6	3197249.29
18	6619842.73	3197231.73
19	6619918.51	3197229.34
20	6619902.75	3197226.67
21	6619898.07	3197215.89
22	6619891.15	3197172.25
23	6619885.41	3197152.58
24	6619882.33	3197096.84
25	6619830.66	3197111.94
26	6619785.33	3197125.99
27	6619737.09	3197112
28	6619704.55	3197154.9
29	6619660.01	3197172.58
30	6619616.52	3197202.12
31	6619563.7	3197232.29
32	6619492.44	3197256.66
33	6619444.4	3197248.66
34	6619419.73	3197252.22
35	6619384.05	3197258.5
36	6619386.21	3197231.95
37	6619368.22	3197230.58
38	6619355.36	3197231.47
39	6619350.58	3197208.52
40	6619334.31	3197176.22
41	6619334.11	3197179.09
42	6619337.51	3197190.8
43	6619336.38	3197207.46
44	6619335.35	3197212.24
45	6619323.57	3197218.95
46	6619321.51	3197218.9
47	6619317.52	3197218.73
48	6619297.3	3197188.38
49	6619269.8	3197183.88
50	6619268.32	3197211.69
51	6619236.23	3197185.66
52	6619208.74	3197076.64
53	6619278.06	3197059.78
54	6619191.52	3197050.09
55	6619212.93	3197066.49
56	6619226.63	3197130.85
57	6619209.29	3197180.33
58	6619211.21	3197151.41
59	6619263.11	3197196.33
60	6620222.04	3197211.67
61	6620202.13	3197244.55
62	6620125.57	3197211.26
63	6620122.66	3197215.91
64	6620120.49	3197230.47
65	6620227.74	3197172.64
66	6620234.61	3197111.25
67	6620246.74	3197049.61
68	6620258.34	3196992.96
69	6620265.24	3196915.99
70	6620271	3196873.69
71	6620272.74	3196828.97
72	6620266.16	3196777.62
73	6620289.09	3196723.4

Условные обозначения:
 - линия раздела отвода земельного участка во владение пользования на период реконструкции, охранная зона (канал р.ч. Барынский)
 - линия раздела отвода земельного участка во владение пользования на период реконструкции, охранная зона (канал Р-Д)
 - обозначение поворотных точек земельного участка

Примечания:
Система координат 1963 г.

№	Исходный документ	Дата	Содержание
1