

Материалы по обоснованию
генерального плана муниципального образования
Аннинское городское поселение
Ломоносовского муниципального района
Ленинградской области

Карта особо охраняемых природных территорий
федерального, регионального, местного значения,
карта территорий объектов культурного наследия

М 1:15 000

ФУНКЦИОНАЛЬНЫЕ ЗОНЫ

Жилые зоны

- ж1 зона застройки индивидуальными жилыми домами
- ж2 зона застройки блокированными жилыми домами
- ж3 зона застройки малоэтажными жилыми домами
- ж4 зона застройки среднеэтажными жилыми домами
- ж5 зона застройки многоэтажными жилыми домами

Общественно-деловые зоны

- од общественно-деловая зона
- и зона исторической застройки

Промышленные зоны, зоны инженерной и транспортной инфраструктуры

- п1 промышленная зона размещения объектов 4-5 классов опасности
- ит1 зона транспортной инфраструктуры
- ит2 зона инженерной инфраструктуры

Зоны сельскохозяйственного использования

- сх1 зона садоводческих, огороднических или дачных некоммерческих объединений граждан
- сх2 зона сельскохозяйственного использования (в границах населенных пунктов)
- сх3 зона сельскохозяйственного использования (за границами населенных пунктов)
- сх4 производственная зона сельскохозяйственных предприятий

Зоны рекреационного назначения

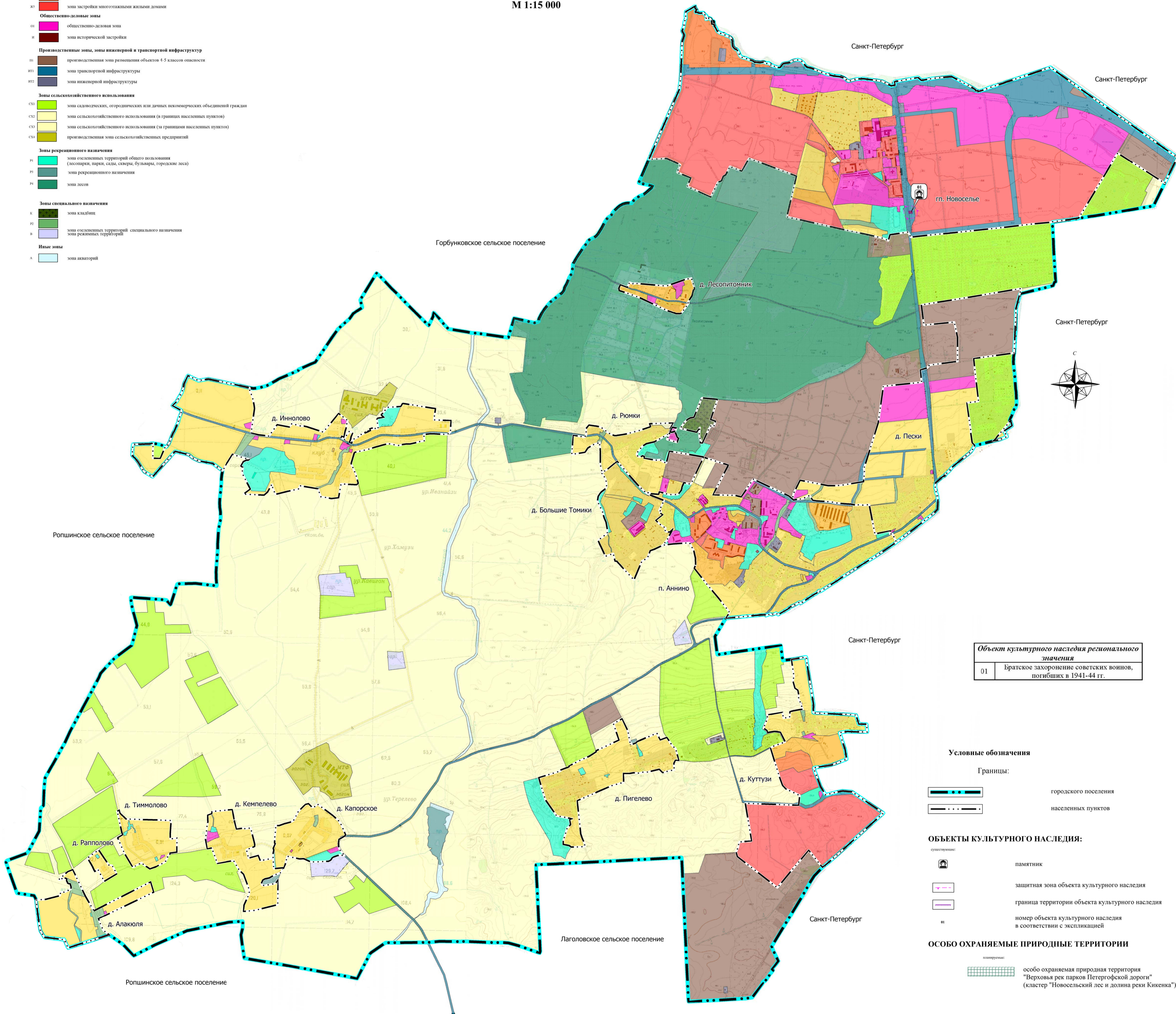
- р1 зона озелененных территорий общего пользования (лесопарки, парки, скверы, бульвары, городские леса)
- р2 зона рекреационного назначения
- р3 зона лесов

Зоны специального назначения

- к зона кладбищ
- сп зона озелененных территорий специального назначения
- в зона жилых территорий

Иные зоны

- а зона аэропортов



Объект культурного наследия регионального значения	
01	Братское захоронение советских воинов, погибших в 1941-44 гг.

Условные обозначения

Границы:

- городской поселения
- населенных пунктов

ОБЪЕКТЫ КУЛЬТУРНОГО НАСЛЕДИЯ:

- памятник
- защитная зона объекта культурного наследия
- граница территории объекта культурного наследия
- номер объекта культурного наследия в соответствии с экспликацией

ОСОБО ОХРАНЯЕМЫЕ ПРИРОДНЫЕ ТЕРРИТОРИИ

- особо охраняемая природная территория "Верховья рек парков Петергофской дороги" (кластер "Новосельский лес и долина реки Кикенка")