

Материалы по обоснованию
генерального плана муниципального образования
Аннинское городское поселение
Ломоносовский муниципального района
Ленинградской области

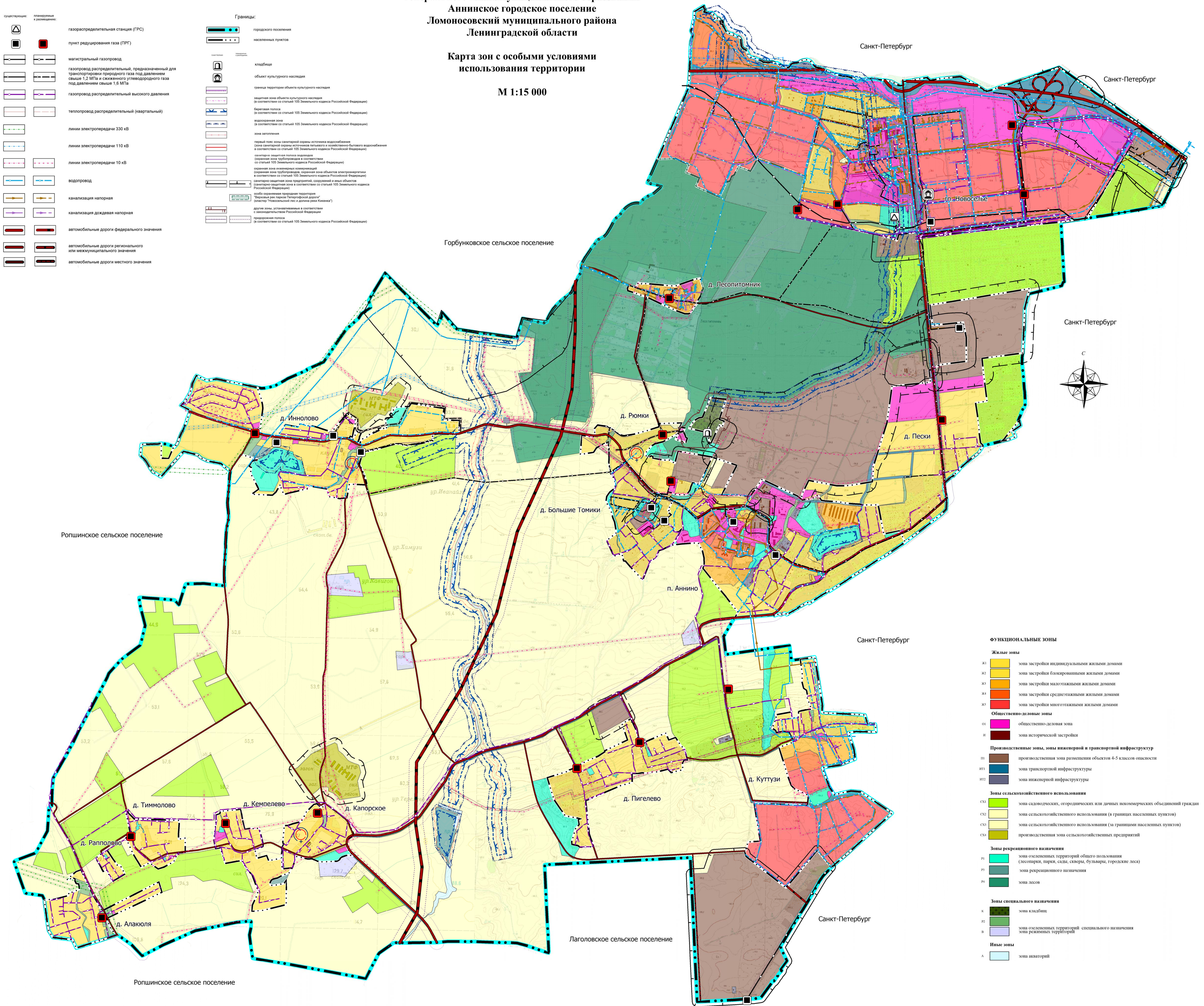
Карта зон с особыми условиями
использования территории

М 1:15 000

Условные обозначения

существующие		планируемые и размещаемые	
	газораспределительная станция (ГРС)		пункт регулирования газа (ПРГ)
	магистральный газопровод		газопровод распределительный, предназначенный для транспортировки природного газа под давлением свыше 1,2 МПа и сжиженного углеводородного газа под давлением свыше 1,6 МПа
	газопровод распределительный высокого давления		теплотрассы распределительные (квартирные)
	линии электропередачи 330 кВ		линии электропередачи 110 кВ
	линии электропередачи 10 кВ		водопровод
	канализация напорная		канализация дождевая напорная
	автомобильные дороги федерального значения		автомобильные дороги регионального или межмуниципального значения
	автомобильные дороги местного значения		границы объектов культурного наследия

Границы:	
	городского поселения
	населенных пунктов
	кладбище
	объект культурного наследия
	граница территории объекта культурного наследия
	защитная зона объекта культурного наследия (в соответствии со статьей 105 Земельного кодекса Российской Федерации)
	береговая полоса (в соответствии со статьей 105 Земельного кодекса Российской Федерации)
	водооградная зона (в соответствии со статьей 105 Земельного кодекса Российской Федерации)
	зона затопления
	первый пояс зоны санитарной охраны источника водоснабжения (зона санитарной охраны источников питьевого и хозяйственно-бытового водоснабжения в соответствии со статьей 105 Земельного кодекса Российской Федерации)
	санитарно-защитная полоса водоемов (основная зона регулирования водотоков в соответствии со статьей 105 Земельного кодекса Российской Федерации)
	охранная зона инженерных коммуникаций (охранная зона трубопровода, охранная зона объектов электроэнергетики в соответствии со статьей 105 Земельного кодекса Российской Федерации)
	санитарно-защитная зона парковой, оздоровительной и иных объектов (санитарно-защитная зона в соответствии со статьей 105 Земельного кодекса Российской Федерации)
	особо охраняемая природная территория "Песчаный лес Ленинградской области" (кластер "Новосельский лес и долина реки Кивыши")
	другие зоны, устанавливаемые в соответствии с законодательством Российской Федерации
	придорожная полоса (в соответствии со статьей 105 Земельного кодекса Российской Федерации)



ФУНКЦИОНАЛЬНЫЕ ЗОНЫ	
Жилые зоны	
Ж1	зона застройки индивидуальными жилыми домами
Ж2	зона застройки блокированными жилыми домами
Ж3	зона застройки малоэтажными жилыми домами
Ж4	зона застройки среднеэтажными жилыми домами
Ж5	зона застройки многоэтажными жилыми домами
Общественно-деловые зоны	
О1	общественно-деловая зона
И1	зона исторической застройки
Производственные зоны, зоны инженерной и транспортной инфраструктур	
П1	производственная зона размещения объектов 4-5 классов опасности
ИТ1	зона транспортной инфраструктуры
ИТ2	зона инженерной инфраструктуры
Зоны сельскохозяйственного использования	
СХ1	зона садоводческих, огороднических или дачных некоммерческих объединений граждан
СХ2	зона сельскохозяйственного использования (в границах населенных пунктов)
СХ3	зона сельскохозяйственного использования (за границами населенных пунктов)
СХ4	производственная зона сельскохозяйственных предприятий
Зоны рекреационного назначения	
Р1	зона озелененных территорий общего пользования (лесопарки, парки, сады, скверы, бульвары, городские леса)
Р2	зона рекреационного назначения
Р3	зона лесов
Зоны специального назначения	
К	зона кладбищ
П2	зона озелененных территорий специального назначения
В	зона рекреационных территорий
Иные зоны	
А	зона акваторий