

**Генеральный план  
муниципального образования  
Аннинское городское поселение  
Ломоносовского муниципального района  
Ленинградской области**

**Карта функциональных зон поселения**

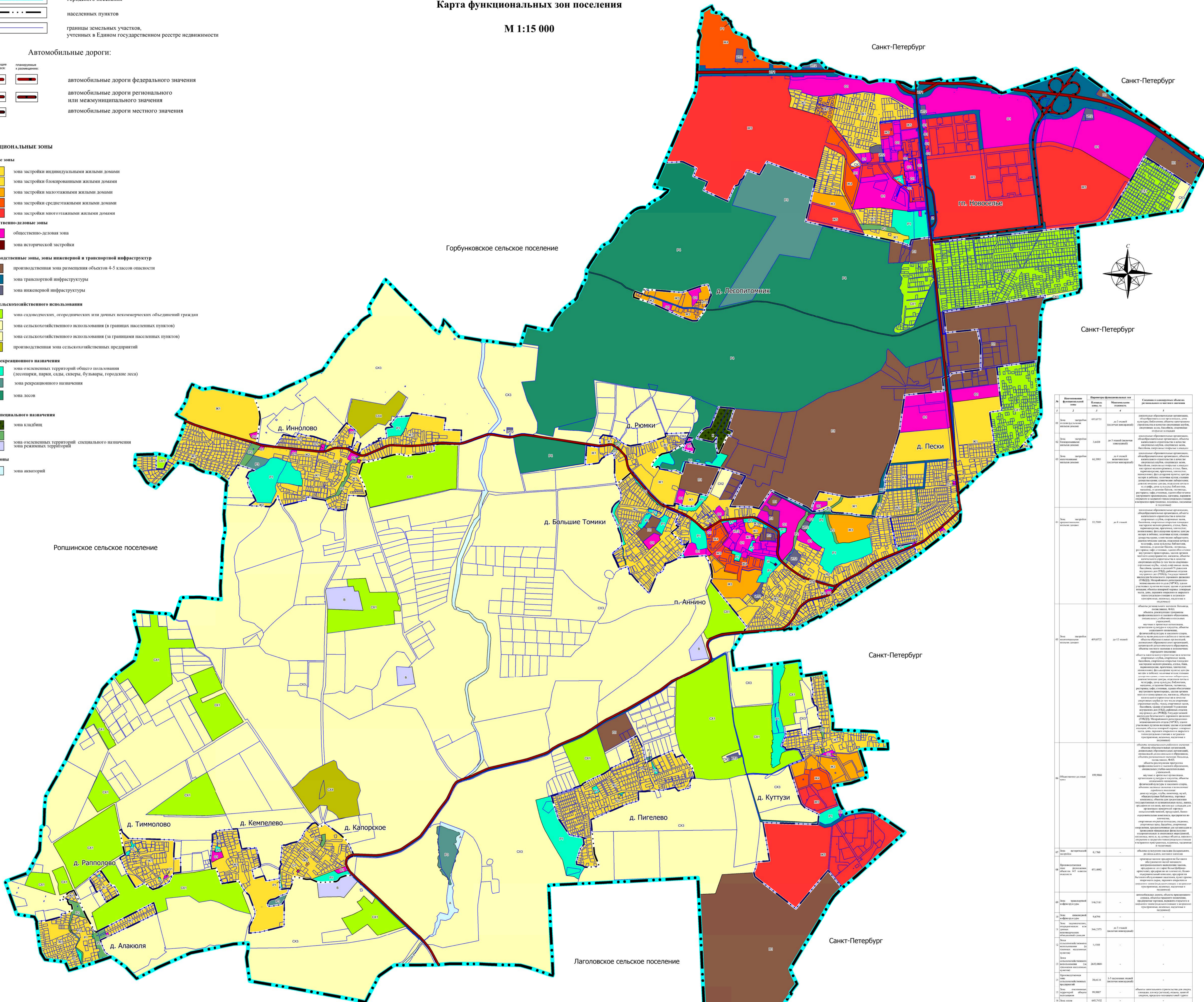
М 1:15 000

- Условные обозначения**
- Границы:**
- городского поселения
  - населенных пунктов
  - границы земельных участков, учтенных в Едином государственном реестре недвижимости

- Автомобильные дороги:**
- автомобильные дороги федерального значения
  - автомобильные дороги регионального или межмуниципального значения
  - автомобильные дороги местного значения

**ФУНКЦИОНАЛЬНЫЕ ЗОНЫ**

- Жилые зоны**
- Ж1 зона застройки индивидуальными жилыми домами
  - Ж2 зона застройки блокированными жилыми домами
  - Ж3 зона застройки малоэтажными жилыми домами
  - Ж4 зона застройки среднеэтажными жилыми домами
  - Ж5 зона застройки многоэтажными жилыми домами
- Общественно-деловые зоны**
- О1 общественно-деловая зона
  - И зона исторической застройки
- Производственные зоны, зоны инженерной и транспортной инфраструктур**
- П1 производственная зона размещения объектов 4-5 классов опасности
  - ИТ1 зона транспортной инфраструктуры
  - ИТ2 зона инженерной инфраструктуры
- Зоны сельскохозяйственного использования**
- СХ1 зона садоводческих, огороднических или дачных некоммерческих объединений граждан
  - СХ2 зона сельскохозяйственного использования (в границах населенных пунктов)
  - СХ3 зона сельскохозяйственного использования (за границами населенных пунктов)
  - СХ4 производственная зона сельскохозяйственных предприятий
- Зоны рекреационного назначения**
- Р1 зона озелененных территорий общего пользования (десопарки, парки, сады, скверы, бульвары, городские леса)
  - Р2 зона рекреационного назначения
  - Р3 зона лесов
- Зоны специального назначения**
- В1 зона кладбищ
  - В2 зона озелененных территорий специального назначения
  - В3 зона реальных территорий
- Иные зоны**
- А зона акваторий



№	Наименование функциональной зоны	Площадь, кв. м	Параметры функциональных зон		Ссылки на нормативные акты, регламентирующие развитие и использование зон
			Площадь, кв. м	Максимальная высота, м	
Ж1	Зона застройки индивидуальными жилыми домами	493,873	до 7 метров (включительно)	4	Зона застройки индивидуальными жилыми домами. Общественно-деловая зона. Зона исторической застройки. Зона рекреационного назначения. Зона лесов.
Ж2	Зона застройки блокированными жилыми домами	3,438	до 7 метров (включительно)	4	Зона застройки блокированными жилыми домами. Общественно-деловая зона. Зона исторической застройки. Зона рекреационного назначения. Зона лесов.
Ж3	Зона застройки малоэтажными жилыми домами	42,200	до 8 метров (включительно)	4	Зона застройки малоэтажными жилыми домами. Общественно-деловая зона. Зона исторической застройки. Зона рекреационного назначения. Зона лесов.
Ж4	Зона застройки среднеэтажными жилыми домами	82,769	до 8 метров	4	Зона застройки среднеэтажными жилыми домами. Общественно-деловая зона. Зона исторической застройки. Зона рекреационного назначения. Зона лесов.
Ж5	Зона застройки многоэтажными жилыми домами	493,873	до 17 метров	4	Зона застройки многоэтажными жилыми домами. Общественно-деловая зона. Зона исторической застройки. Зона рекреационного назначения. Зона лесов.
О1	Общественно-деловая зона	995,866	-	-	Общественно-деловая зона. Зона исторической застройки. Зона рекреационного назначения. Зона лесов.
П1	Производственная зона размещения объектов 4-5 классов опасности	61,769	-	-	Производственная зона размещения объектов 4-5 классов опасности. Зона исторической застройки. Зона рекреационного назначения. Зона лесов.
ИТ1	Зона транспортной инфраструктуры	473,492	-	-	Зона транспортной инфраструктуры. Зона исторической застройки. Зона рекреационного назначения. Зона лесов.
ИТ2	Зона инженерной инфраструктуры	146,531	-	-	Зона инженерной инфраструктуры. Зона исторической застройки. Зона рекреационного назначения. Зона лесов.
СХ1	Зона садоводческих, огороднических или дачных некоммерческих объединений граждан	8,794	-	-	Зона садоводческих, огороднических или дачных некоммерческих объединений граждан. Зона исторической застройки. Зона рекреационного назначения. Зона лесов.
СХ2	Зона сельскохозяйственного использования (в границах населенных пунктов)	146,531	-	-	Зона сельскохозяйственного использования (в границах населенных пунктов). Зона исторической застройки. Зона рекреационного назначения. Зона лесов.
СХ3	Зона сельскохозяйственного использования (за границами населенных пунктов)	4,188	-	-	Зона сельскохозяйственного использования (за границами населенных пунктов). Зона исторической застройки. Зона рекреационного назначения. Зона лесов.
СХ4	Производственная зона сельскохозяйственных предприятий	262,884	-	-	Производственная зона сельскохозяйственных предприятий. Зона исторической застройки. Зона рекреационного назначения. Зона лесов.
Р1	Зона озелененных территорий общего пользования (десопарки, парки, сады, скверы, бульвары, городские леса)	36,616	-	-	Зона озелененных территорий общего пользования (десопарки, парки, сады, скверы, бульвары, городские леса). Зона исторической застройки. Зона рекреационного назначения. Зона лесов.
Р2	Зона рекреационного назначения	99,887	-	-	Зона рекреационного назначения. Зона исторической застройки. Зона рекреационного назначения. Зона лесов.
Р3	Зона лесов	445,532	-	-	Зона лесов. Зона исторической застройки. Зона рекреационного назначения. Зона лесов.
В1	Зона кладбищ	76,713	-	-	Зона кладбищ. Зона исторической застройки. Зона рекреационного назначения. Зона лесов.
В2	Зона озелененных территорий специального назначения	1,844	-	-	Зона озелененных территорий специального назначения. Зона исторической застройки. Зона рекреационного назначения. Зона лесов.
В3	Зона реальных территорий	14,818	-	-	Зона реальных территорий. Зона исторической застройки. Зона рекреационного назначения. Зона лесов.
А	Зона акваторий	18,438	-	-	Зона акваторий. Зона исторической застройки. Зона рекреационного назначения. Зона лесов.