

**Генеральный план
муниципального образования
Аннинское городское поселение
Ломоносовского муниципального района
Ленинградской области**

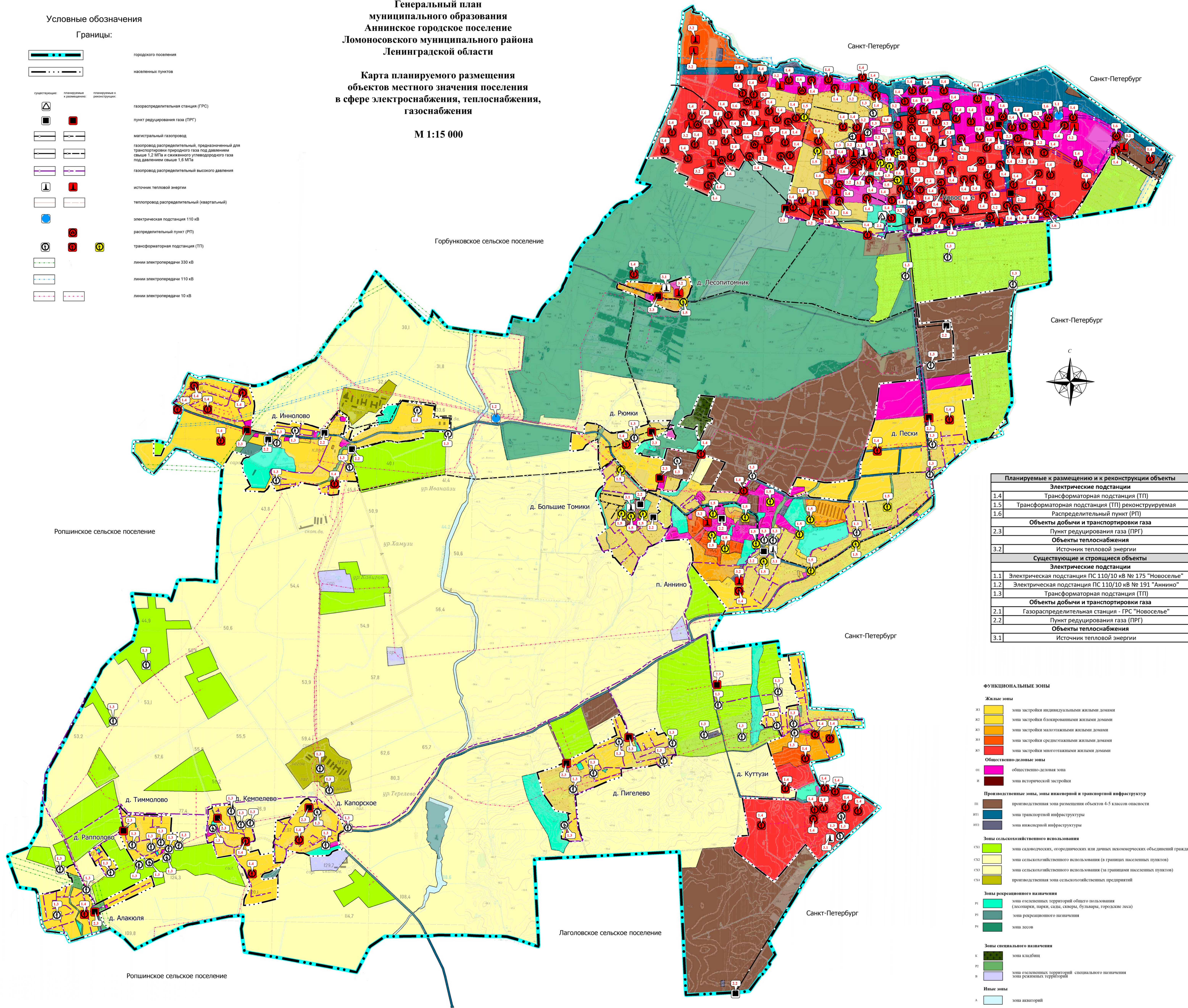
**Карта планируемого размещения
объектов местного значения поселения
в сфере электроснабжения, теплоснабжения,
газоснабжения**

М 1:15 000

Условные обозначения

Границы:

- | | |
|--|---|
| | городского поселения |
| | населенных пунктов |
| | газораспределительная станция (ГРС) |
| | пункт редуцирования газа (ПРГ) |
| | магистральный газопровод |
| | газопровод распределительный, предназначенный для транспортировки природного газа под давлением свыше 1,2 МПа и сжиженного углеводородного газа под давлением свыше 1,6 МПа |
| | газопровод распределительный высокого давления |
| | источник тепловой энергии |
| | теплотрассы распределительные (квартирные) |
| | электрическая подстанция 110 кВ |
| | распределительный пункт (РП) |
| | трансформаторная подстанция (ТП) |
| | линии электропередачи 330 кВ |
| | линии электропередачи 110 кВ |
| | линии электропередачи 10 кВ |



Планируемые к размещению и к реконструкции объекты	
Электрические подстанции	
1.4	Трансформаторная подстанция (ТП)
1.5	Трансформаторная подстанция (ТП) реконструируемая
1.6	Распределительный пункт (РП)
Объекты добычи и транспортировки газа	
2.3	Пункт редуцирования газа (ПРГ)
Объекты теплоснабжения	
3.2	Источник тепловой энергии
Существующие и строящиеся объекты	
Электрические подстанции	
1.1	Электрическая подстанция ПС 110/10 кВ № 175 "Новоселье"
1.2	Электрическая подстанция ПС 110/10 кВ № 191 "Аннино"
1.3	Трансформаторная подстанция (ТП)
Объекты добычи и транспортировки газа	
2.1	Газораспределительная станция - ГРС "Новоселье"
2.2	Пункт редуцирования газа (ПРГ)
Объекты теплоснабжения	
3.1	Источник тепловой энергии

- ФУНКЦИОНАЛЬНЫЕ ЗОНЫ**
- Жилые зоны**
- Ж1 зона застройки индивидуальными жилыми домами
 - Ж2 зона застройки блокированными жилыми домами
 - Ж3 зона застройки малоэтажными жилыми домами
 - Ж4 зона застройки среднеэтажными жилыми домами
 - Ж5 зона застройки многоэтажными жилыми домами
- Общественно-деловые зоны**
- О1 общественно-деловая зона
 - И зона исторической застройки
- Производственные зоны, зоны инженерной и транспортной инфраструктуры**
- П1 производственная зона размещения объектов 4-5 классов опасности
 - ИТ1 зона транспортной инфраструктуры
 - ИТ2 зона инженерной инфраструктуры
- Зоны сельскохозяйственного использования**
- СХ1 зона садоводческих, огороднических или дачных некоммерческих объединений граждан
 - СХ2 зона сельскохозяйственного использования (в границах населенных пунктов)
 - СХ3 зона сельскохозяйственного использования (за границами населенных пунктов)
 - СХ4 производственная зона сельскохозяйственных предприятий
- Зоны рекреационного назначения**
- Р1 зона озелененных территорий общего пользования (лесопарки, парки, сады, скверы, бульвары, городские леса)
 - Р2 зона рекреационного назначения
 - Р3 зона лесов
- Зоны специального назначения**
- К зона кладбищ
 - Р2 зона озелененных территорий специального назначения
 - В зона рекреационных территорий
- Иные зоны**
- А зона акваторий