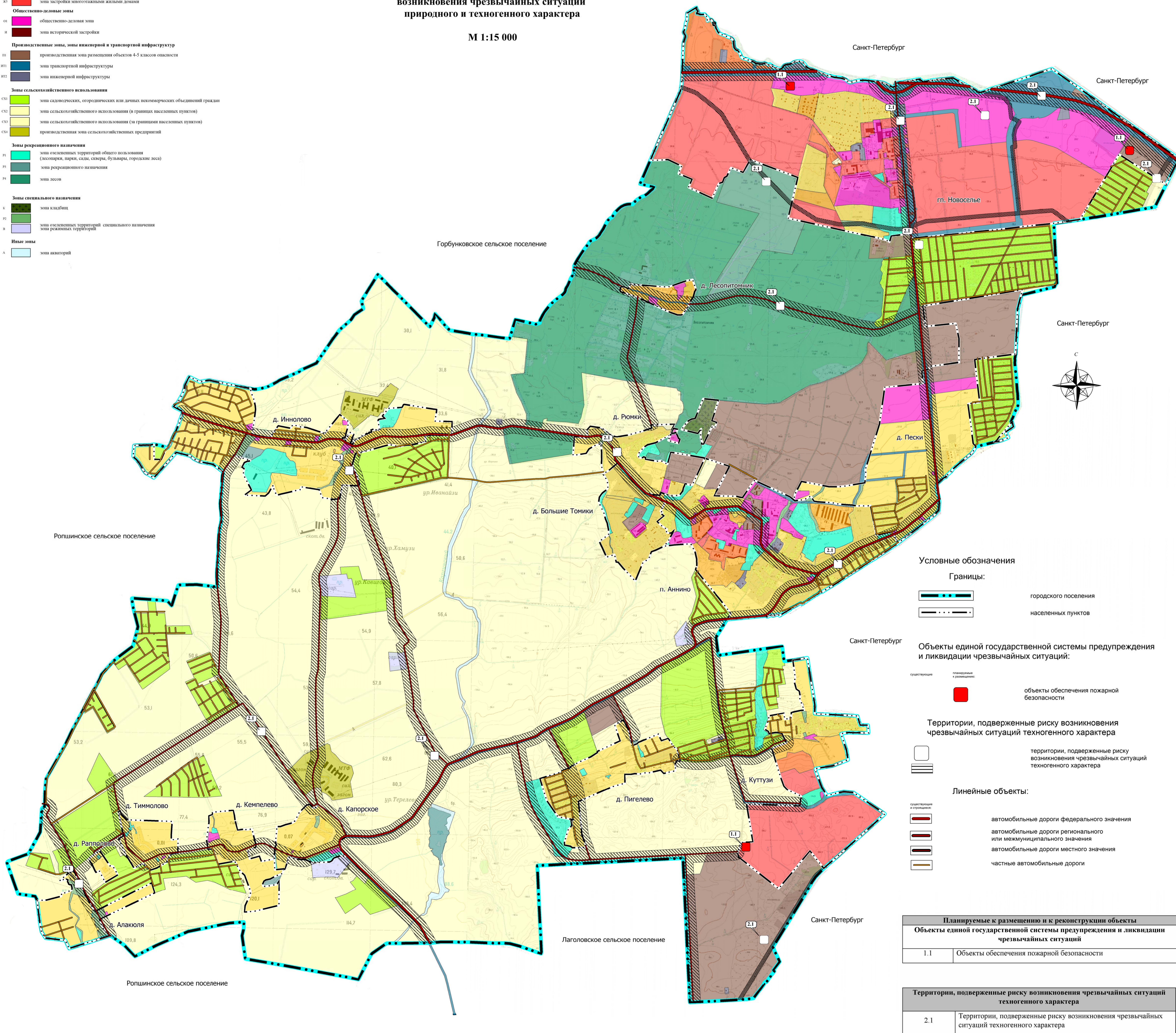


**Материалы по обоснованию
генерального плана муниципального образования
Аннинское городское поселение
Ломоносовского муниципального района
Ленинградской области**

**Карта территорий, подверженных риску
возникновения чрезвычайных ситуаций
природного и техногенного характера**

М 1:15 000

- Функциональные зоны**
- Жилые зоны**
- Ж1 зона застройки индивидуальными жилыми домами
 - Ж2 зона застройки блоками жилыми домами
 - Ж3 зона застройки малоэтажными жилыми домами
 - Ж4 зона застройки среднеэтажными жилыми домами
 - Ж5 зона застройки многоэтажными жилыми домами
- Общественно-деловые зоны**
- О1 общественно-деловая зона
 - И1 зона исторической застройки
- Производственные зоны, зоны инженерной и транспортной инфраструктур**
- П1 производственная зона размещения объектов 4-5 классов опасности
 - ИТ1 зона транспортной инфраструктуры
 - ИТ2 зона инженерной инфраструктуры
- Зоны сельскохозяйственного использования**
- СХ1 зона садоводческих, огороднических или дачных некоммерческих объединений граждан
 - СХ2 зона сельскохозяйственного использования (в границах населенных пунктов)
 - СХ3 зона сельскохозяйственного использования (за границами населенных пунктов)
 - СХ4 производственная зона сельскохозяйственных предприятий
- Зоны рекреационного назначения**
- Р1 зона озелененных территорий общего пользования (лесопарки, парки, сады, скверы, бульвары, городские леса)
 - Р2 зона рекреационного назначения
 - Р3 зона лесов
- Зоны специального назначения**
- К зона кладбищ
 - В1 зона озелененных территорий специального назначения
 - В2 зона речных территорий
- Иные зоны**
- А зона акваторий



Условные обозначения

Границы:

- городской поселения
- населенных пунктов

Объекты единой государственной системы предупреждения и ликвидации чрезвычайных ситуаций:

- существующие
- планируемые к размещению
- объекты обеспечения пожарной безопасности

Территории, подверженные риску возникновения чрезвычайных ситуаций техногенного характера

- территории, подверженные риску возникновения чрезвычайных ситуаций техногенного характера
- территории, подверженные риску возникновения чрезвычайных ситуаций техногенного характера

Линейные объекты:

- существующие и строящиеся: автомобильные дороги федерального значения
- автомобильные дороги регионального или межмуниципального значения
- автомобильные дороги местного значения
- частные автомобильные дороги

Планируемые к размещению и к реконструкции объекты единой государственной системы предупреждения и ликвидации чрезвычайных ситуаций	
1.1	Объекты обеспечения пожарной безопасности

Территории, подверженные риску возникновения чрезвычайных ситуаций техногенного характера	
2.1	Территории, подверженные риску возникновения чрезвычайных ситуаций техногенного характера