

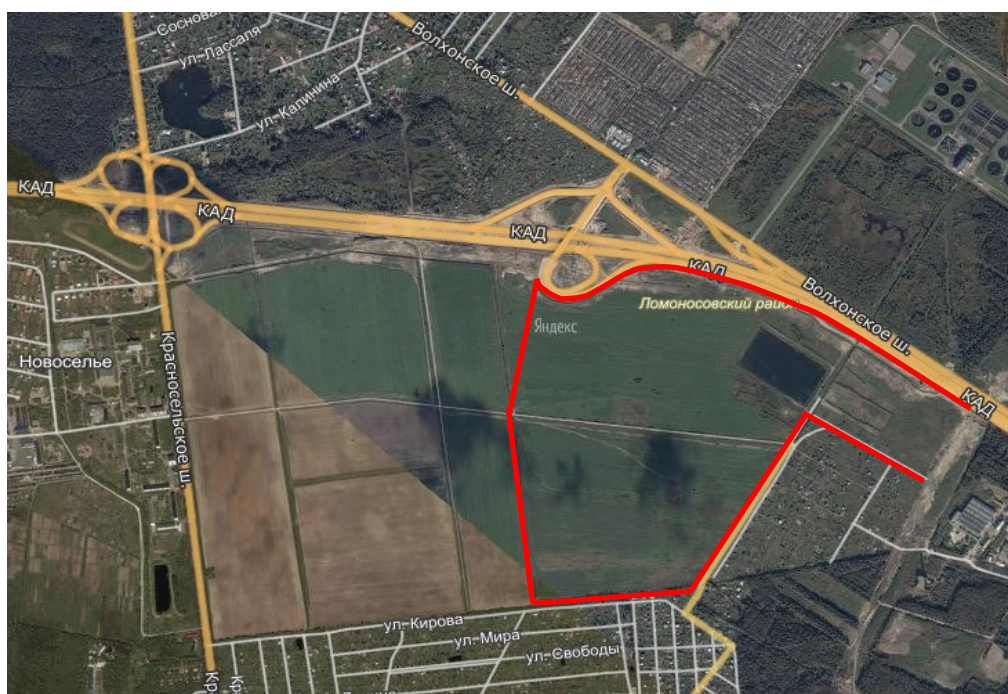
ИЗМЕНЕНИЯ

в проект планировки территории и проект межевания территории
территории земельных участков с кадастровыми номерами
47:14:0504001:15, 47:14:0504001:16, 47:14:0504001:24
по адресу: Ленинградская область, Ломоносовский район, Аннинское
сельское поселение, ОАО «СевНИИГиМ», п. Новоселье, утвержденный
постановлением администрации муниципального образования
Аннинское сельское поселение от 11 сентября 2014 года №365
(с изменениями, утвержденными распоряжением комитета по
архитектуре и градостроительству Ленинградской области
от 28 февраля 2017 года № 157)

0061_13.03-ПМТ

ТОМ IV

ПРОЕКТ МЕЖЕВАНИЯ ТЕРРИТОРИИ ОСНОВНАЯ ЧАСТЬ



Инва. № подл.	
Подпись и дата	
Взам. инв. №	

АО «СевНИИГиМ»

ИЗМЕНЕНИЯ

в проект планировки территории и проект межевания территории

территории земельных участков с кадастровыми номерами

47:14:0504001:15, 47:14:0504001:16, 47:14:0504001:24

по адресу: Ленинградская область, Ломоносовский район, Аннинское сельское поселение, ОАО «СевНИИГиМ», п. Новоселье, утвержденный

постановлением администрации муниципального образования Аннинское сельское поселение от 11 сентября 2014 года №365

(с изменениями, утвержденными распоряжением комитета по архитектуре и градостроительству Ленинградской области

от 28 февраля 2017 года № 157)

0061_13.03-ПМТ

ТОМ IV

ПРОЕКТ МЕЖЕВАНИЯ ТЕРРИТОРИИ ОСНОВНАЯ ЧАСТЬ

Заказчик:

Администрация МО
"Аннинское городское поселение"

№ 01-24-21/201828.02.2018г.

Глава администрации МО
"Аннинское городское поселение"

Д.В. Рытов

Разработчик:
АО «СевНИИГиМ»

Управляющий –ИП

И.С. Белинский

Главный инженер проекта

Е.И. Калюжный

Санкт-Петербург
2019

Состав проекта планировки территории и проекта межевания территории

Номер раздела	Обозначение	Наименование	Примечание
Приложение 1		ПРОЕКТ ПЛАНИРОВКИ ТЕРРИТОРИИ. Чертеж красных линий и границ планируемых элементов планировочной структуры	
Приложение 2		ПРОЕКТ ПЛАНИРОВКИ ТЕРРИТОРИИ. Чертеж границ зон планируемого размещения объектов капитального строительства	
Приложение 3		ПРОЕКТ ПЛАНИРОВКИ ТЕРРИТОРИИ. Положение о характеристиках планируемого развития территории, о характеристиках объектов капитального строительства жилого, производственного, общественно-делового и иного назначения и необходимых для функционирования таких объектов, и обеспечения жизнедеятельности граждан объектов коммунальной, транспортной, социальной инфраструктур	
Приложение 4		ПРОЕКТ ПЛАНИРОВКИ ТЕРРИТОРИИ. Положение об очередности планируемого развития территории	
Том I	0061_13.03-ППТ_О	ПРОЕКТ ПЛАНИРОВКИ ТЕРРИТОРИИ. Основная часть	
Том II	0061_13.03-ППТ	ПРОЕКТ ПЛАНИРОВКИ ТЕРРИТОРИИ. Материалы по обоснованию проекта планировки территории.	
часть 1		Графическая часть	
часть 2		Пояснительная записка	
Том III	0061_13.03	ПРОЕКТ ПЛАНИРОВКИ ТЕРРИТОРИИ. Материалы по обоснованию проекта планировки	
Часть 1		Приложения 1	

Часть 2		Приложения	
Приложение 5		ПРОЕКТ МЕЖЕВАНИЯ ТЕРРИТОРИИ Текстовая часть проекта межевания территории	
Приложение 6		ПРОЕКТ МЕЖЕВАНИЯ ТЕРРИТОРИИ Чертеж межевания территории	
Том IV	00631_13.03- ПМТ_О	ПРОЕКТ МЕЖЕВАНИЯ ТЕРРИТОРИИ. Основная часть	
Том V	0061_13.03-ПМТ	ПРОЕКТ МЕЖЕВАНИЯ ТЕРРИТОРИИ. Материалы по обоснованию проекта межевания территории	

Инд. № подл.	Подпись и дата	Взам. инв. №

Изм.	Кол.уч.	Лист	№ док.	Подпись	Дата	0061_13.03	Лист
							4

Список ответственных лиц:

Главный инженер проекта

Калюжный Е.И.

Начальник проектного отдела

Файзуллина Ю.В.

Главный специалист Генплана

Ильина М.В.

Специалист по планировке
и межеванию территории

Комиссаров В.И.

Инв. № подл.	Взам. инв. №
Подпись и дата	

Изм.	Кол.уч.	Лист	№ док.	Подпись	Дата

0061_13.03

Лист

4

СОДЕРЖАНИЕ:

Стр.

СОДЕРЖАНИЕ

4

1. Текстовая часть

Перечень и сведения о площади образуемых земельных участков, способы их образования и устанавливаемый вид разрешенного использования в соответствии с внесением изменений в проект планировки территории и проект межевания территории

5

2. Графические материалы

Комплект чертежей: 0061_13.03-ПМТ

Масштаб

Лист 1 Чертеж межевания территории.

1:2000

Взам. инв. №	
Подпись и дата	
Инв. № подл.	

0061_13.03-ПМТ					
Изм.	Кол.уч.	Лист	№ док.	Подпись	Дата
ГИП		Калюжный			12.18
Нач.отдела		Файзуллина			12.18
Проверил		Ильина			12.18
Разработал		Комиссаров			10.17
Изменения в проект планировки территории и проект межевания территории земельных участков с кадастровыми номерами 47-14:0504001:15, 47-14:0504001:16, 47-14:0504001:24 по адресу: Ленинградская область, Ломоносовский район, МО Аннинское сельское поселение, ОАО "СевНИИГиМ", п.Новоселье					
		Стадия	Лист	Листов	
		ППиПМ	5		
АО «СевНИИГиМ»					

1.1 Перечень и сведения о площади образуемых земельных участков, возможные способы образования, виды разрешенного использования образуемых земельных участков

№ п/п	Условный номер образуемого земельного участка	Планируемый к установлению вид разрешенного использования образуемого земельного участка	Площадь образуемого земельного участка, кв.м.	Способ образования земельного участка
1	2	3	4	5
квартал 1				
1.1.1	11	объекты придорожного сервиса	18460	раздел земельного участка
1.1.3	13	коммунальное обслуживание	10553	перераспределение земельных участков
квартал 2				
1.2.1	9	Объекты торговли (торговые и торгово-развлекательные центры), объекты инженерного обеспечения и жилищно-коммунального хозяйства	35029	перераспределение земельных участков
1.2.2	10	Объекты торговли (торговые и торгово-развлекательные центры), объекты инженерного обеспечения и жилищно-коммунального хозяйства	19366	раздел земельного участка перераспределение земельных участков
1.2.3	48	Объекты придорожного сервиса	5312	раздел земельного участка перераспределение земельного участка
1.2.4	46	Коммунальное обслуживание	144	раздел земельного участка

Инд. № подл.	Подпись и дата	Взам. инв. №

Изм.	Кол.уч.	Лист	№ док.	Подпись	Дата

0061_13.03-ПМТ

1.2.5	98	Предпринимательство, объекты торговли	10099	раздел земельного участка
квартал 3				
1.3.1	15	Объекты гаражного назначения, бытового обслуживания, торговли. Коммунальное обслуживание, общественное управление, предпринимательство, деловое управление, магазины	12383	раздел земельного участка
1.3.2	16	Объекты гаражного назначения, бытового обслуживания, торговли. Коммунальное обслуживание, общественное управление, предпринимательство, деловое управление, магазины	18242	раздел земельного участка
1.3.3	17	Объекты гаражного назначения, бытового обслуживания, торговли. Коммунальное обслуживание, общественное управление, предпринимательство, деловое управление, магазины	23243	раздел земельного участка
1.3.4	18	Объекты гаражного назначения, бытового обслуживания, торговли. Коммунальное обслуживание, общественное управление, предпринимательство, деловое управление, магазины	19090	раздел земельного участка
1.3.5	19	Объекты гаражного назначения, бытового обслуживания, торговли. Коммунальное обслуживание, общественное управление, предпринимательство, деловое управление, магазины	20593	раздел земельного участка
1.3.6	20	Объекты гаражного назначения, бытового обслуживания, торговли. Коммунальное обслуживание, общественное управление, предпринимательство, деловое управление, магазины	19889	раздел земельного участка

Изм.	Кол.уч.	Лист	№ док.	Подпись	Дата
Инд. № подл.	Подпись и дата	Взам. инв. №			

0061_13.03-ПМТ

Лист

6

1.3.7	21	Объекты гаражного назначения, бытового обслуживания, торговли. Коммунальное обслуживание, общественное управление, предпринимательство, деловое управление, магазины	18571	раздел земельного участка
1.3.8	22	Объекты гаражного назначения, бытового обслуживания, торговли. Коммунальное обслуживание, общественное управление, предпринимательство, деловое управление, магазины	20490	перераспределение земельных участков
1.3.9	23	Объекты гаражного назначения, бытового обслуживания, торговли. Коммунальное обслуживание, общественное управление, предпринимательство, деловое управление, магазины	11391	раздел земельного участка
1.3.10	24	Объекты гаражного назначения, бытового обслуживания, торговли. Коммунальное обслуживание, общественное управление, предпринимательство, деловое управление, магазины	29866	раздел земельного участка
1.3.11	25	Объекты гаражного назначения, бытового обслуживания, торговли. Коммунальное обслуживание, общественное управление, предпринимательство, деловое управление, магазины	32771	раздел земельного участка
1.3.12	26	Объекты гаражного назначения, бытового обслуживания, торговли. Коммунальное обслуживание, общественное управление, предпринимательство, деловое управление, магазины	25009	раздел земельного участка
1.3.13	33	Спорт	10877	раздел земельного участка
1.3.14	44	Коммунальное обслуживание	144	раздел земельного участка
1.3.15	45	Коммунальное обслуживание	384	раздел земельного участка

Изм.	Кол.уч.	Лист	№ док.	Подпись	Дата	Инд. № подл.	Подпись и дата	Взам. инв. №

0061_13.03-ПМТ

Лист

7

1.3.16	84	Коммунальное обслуживание	144	раздел земельного участка
1.3.17	85	Коммунальное обслуживание	121	раздел земельного участка
1.3.18	34	Земельные участки (территории общего пользования)	21118	раздел земельного участка
1.3.19	97	Коммунальное обслуживание	40	образование из земель, находящихся в муниципальной собственности
1.3.20	96	Коммунальное обслуживание	4	образование из земель, находящихся в муниципальной собственности
1.3.21	95	Коммунальное обслуживание	5	образование из земель, находящихся в муниципальной собственности

квартал 4

1.4.1	27	Обеспечение внутреннего правопорядка	24548	раздел земельного участка
1.4.2	28	Объекты гаражного назначения, строительная промышленность, легкая промышленность. Коммунальное обслуживание, склады	19853	раздел земельного участка
1.4.3	29	Объекты гаражного назначения, строительная промышленность, легкая промышленность. Коммунальное обслуживание, склады	21992	раздел земельного участка
1.4.4	30	Объекты гаражного назначения, строительная промышленность, легкая промышленность. Коммунальное обслуживание, склады	20020	раздел земельного участка
1.4.5	31	Объекты гаражного назначения, строительная промышленность, легкая промышленность. Коммунальное обслуживание, склады	33521	раздел земельного участка
1.4.7	43	коммунальное обслуживание	144	раздел земельного участка
1.4.8	83	коммунальное обслуживание	140	раздел земельного участка
1.4.9	32	Земельные участки (территории общего пользования)	8483	раздел земельного участка
1.4.10	94	Коммунальное обслуживание	4	образование из земель, находящихся в муниципальной собственности

Взам. инв. №	
Подпись и дата	
Инв. № подл.	

Изм.	Кол.уч.	Лист	№ док.	Подпись	Дата

0061_13.03-ПМТ

Лист

8

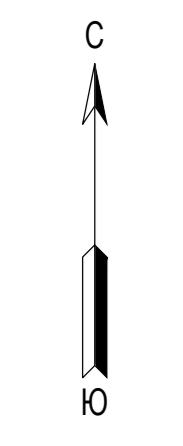
Координаты
характерных точек границы проектирования

№ п/п	Дирекционный угол	Длина линии, м	X	Y
1	200° 10' 30"	15,20	422 052,70	2 203 936,93
2	200° 10' 00"	145,60	422 039,05	2 203 930,23
3	200° 10' 32"	50,10	421 988,59	2 203 946,01
4	302° 36' 38"	128,50	421 863,28	2 203 843,69
5	302° 37' 14"	51,40	421 932,55	2 203 734,42
6	302° 37' 20"	97,50	421 990,27	2 203 623,11
7	302° 37' 10"	77,00	422 012,83	2 203 610,00
8	302° 36' 52"	26,50	422 054,35	2 203 515,17
9	302° 36' 25"	39,80	422 068,61	2 203 512,84
10	302° 38' 50"	51,70	422 090,04	2 203 489,34
11	302° 38' 10"	108,70	422 117,93	2 203 445,84
12	237° 10' 42"	11,20	422 172,21	2 203 361,06
13	210° 18' 30"	37,50	422 166,16	2 203 313,68
14	210° 8' 27"	179,80	422 135,93	2 203 312,84
15	208° 17' 1"	9,10	421 980,98	2 203 244,21
16	211° 14' 2"	84,60	421 972,97	2 203 219,98
17	211° 13' 48"	139,40	421 901,14	2 203 196,34
18	208° 33' 11"	8,00	421 781,95	2 203 124,07
19	211° 1' 50"	209,80	421 774,95	2 203 120,28
20	211° 22' 21"	75,00	421 995,16	2 203 012,00
21	211° 33' 00"	4,60	421 531,15	2 202 979,66
22	209° 1' 5"	18,30	421 527,26	2 202 979,66
23	223° 29' 59"	11,90	421 511,37	2 202 961,77
24	261° 11' 21"	129,20	421 562,65	2 202 915,94
25	262° 35' 55"	130,50	421 482,86	2 202 835,91
26	223° 0' 31"	3,70	421 464,89	2 202 687,57
27	262° 45' 11"	11,30	421 462,26	2 202 684,99
28	262° 46' 23"	30,70	421 460,84	2 202 673,75
29	264° 42' 50"	201,20	421 456,98	2 202 613,11
30	263° 9' 30"	77,40	421 438,42	2 202 442,92
31	352° 14' 17"	28,60	421 429,11	2 202 366,08
32	352° 33' 28"	6,90	421 437,88	2 202 324,23
33	353° 34' 43"	12,00	421 464,35	2 202 303,32
34	352° 34' 58"	32,60	421 476,36	2 202 269,77
35	356° 26' 7"	3,10	421 508,39	2 202 315,56
36	263° 38' 44"	17,80	421 511,64	2 202 315,37
37	353° 56' 10"	73,50	421 509,07	2 202 317,68
38	353° 56' 12"	183,40	421 582,72	2 202 329,92
39	353° 54' 55"	25,00	421 765,08	2 202 310,55
40	353° 55' 30"	14,60	421 789,64	2 202 307,86
41	353° 56' 3"	111,80	421 804,41	2 202 306,36
42	353° 56' 49"	133,40	421 815,93	2 202 312,81
43	353° 55' 1"	15,00	422 046,26	2 202 280,69
44	353° 56' 20"	79,10	422 061,18	2 202 279,10
45	353° 56' 14"	71,60	422 139,84	2 202 251,94
46	354° 0' 10"	1,80	422 211,02	2 202 263,10
47	354° 26' 33"	1,90	422 214,69	2 202 262,83
48	353° 1' 48"	1,80	422 216,54	2 202 262,65
49	355° 1' 48"	1,80	422 218,38	2 202 262,49
50	355° 20' 22"	1,80	422 220,22	2 202 262,33
51	356° 17' 10"	1,90	422 222,06	2 202 262,18
52	355° 57' 31"	1,80	422 223,91	2 202 262,06
53	356° 16' 0"	1,80	422 225,75	2 202 261,93
54	356° 14' 43"	1,80	422 227,59	2 202 261,81
55	356° 54' 21"	1,90	422 229,43	2 202 261,70
56	357° 12' 53"	1,90	422 231,28	2 202 261,60
57	357° 31' 28"	1,90	422 233,13	2 202 261,51
58	357° 49' 10"	1,80	422 234,98	2 202 261,43
59	358° 8' 50"	1,90	422 236,84	2 202 261,36
60	358° 7' 50"	1,80	422 238,67	2 202 261,30
61	359° 4' 13"	1,90	422 240,51	2 202 261,24
62	358° 49' 10"	1,80	422 242,36	2 202 261,21
63	359° 4' 15"	1,90	422 244,20	2 202 261,17
64	359° 41' 58"	1,90	422 246,05	2 202 261,11
65	359° 41' 29"	1,90	422 247,90	2 202 261,13
66	359° 41' 29"	1,90	422 249,75	2 202 261,12
67	0° 18' 34"	1,90	422 251,60	2 202 261,11
68	0° 17' 8"	1,90	422 253,45	2 202 261,14
69	0° 17' 9"	1,90	422 255,30	2 202 261,16
70	0° 17' 23"	1,90	422 257,15	2 202 261,19
71	1° 13' 23"	1,90	422 259,00	2 202 261,23
72	1° 13' 53"	1,90	422 258,99	2 202 261,33
73	1° 13' 23"	1,90	422 260,84	2 202 261,38
74	2° 10' 0"	1,90	422 262,69	2 202 261,34
75	4° 54' 1"	45,90	422 264,54	2 202 261,41
76	203° 39' 35"	13,70	422 310,26	2 202 253,51
77	4° 17' 1"	2,70	422 308,75	2 202 251,74
78	4° 14' 22"	19,20	422 311,68	2 202 251,98
79	0° 17' 8"	19,20	422 330,31	2 202 253,87
80	11° 51' 14"	19,30	422 349,47	2 202 256,97
81	14° 1' 44"	19,30	422 368,35	2 202 259,95
82	14° 15' 6"	19,30	422 387,04	2 202 262,62
83	15° 42' 36"	19,20	422 405,78	2 202 265,18
84	16° 51' 55"	19,20	422 424,25	2 202 275,58
85	18° 51' 3"	19,20	422 442,59	2 202 281,14
86	20° 35' 48"	6,20	422 460,73	2 202 287,33
87	20° 43' 3"	12,90	422 466,31	2 202 289,51
88	44° 36' 40"	6,30	422 478,34	2 202 294,06
89	20° 27' 40"	11,90	422 483,02	2 202 294,84
90	23° 42' 21"	11,60	422 494,25	2 202 301,07
91	24° 36' 6"	29,20	422 506,84	2 202 307,21
92	5° 54' 25"	4,10	422 530,46	2 202 322,69
93	51° 4' 53"	13,10	422 532,94	2 202 323,97
94	79° 47' 13"	19,00	422 541,20	2 202 326,20
95	72° 20' 8"	3,50	422 542,98	2 202 346,08
96	61° 52' 46"	8,30	422 548,65	2 202 359,14
97	60° 9' 52"	1,60	422 547,99	2 203 356,66
98	87° 43' 43"	17,70	422 548,77	2 203 378,02
99	83° 50' 50"	9,80	422 549,47	2 203 376,67
100	82° 30' 22"	7,10	422 548,81	2 203 385,48
101	50° 30' 17"	54,50	422 549,74	2 203 412,02
102	90° 58' 56"	19,90	422 546,81	2 203 446,92
103	80° 42' 38"	11,30	422 546,07	2 203 466,80
104	81° 40' 49"	14,10	422 546,72	2 203 471,87
105	75° 35' 11"	13,30	422 548,76	2 203 492,12
106	70° 20' 15"	15,60	422 552,06	2 203 504,96
107	65° 17' 00"	9,20	422 557,28	2 203 519,60
108	174° 10' 0"	13,60	422 561,14	2 203 528,04
109	83° 50' 50"	11,30	422 547,69	2 203 525,40
110	81° 35' 45"	11,80	422 548,78	2 203 540,61
111	79° 9' 9"	10,80	422 550,51	2 203 552,37
112	76° 7' 47"	12,60	422 552,97	2 203 562,57
113	72° 55' 0"	13,00	422 555,39	2 203 575,17
114	68° 51' 52"	11,30	422 559,41	2 203 587,60
115	65° 28' 51"	12,70	422 563,50	2 203 598,18
116	62° 27' 55"	12,20	422 568,75	2 203 609,69
117	59° 52' 55"	11,70	422 574,37	2 203 620,47
118	57° 33' 40"	13,60	422 580,22	2 203 630,55
119	55° 14' 2"	12,80	422 587,51	2 203 642,02
120	53° 10' 31"	12,10	422 594,77	2 203 652,61
121	53° 56' 48"	11,40	422 601,84	2 203 662,44
122	53° 29' 56"	41,70	422 608,69	2 203 671,60
123	52° 41' 3"	11,10	422 633,39	2 203 705,10
124	53° 22' 40"	9,70	422 640,69	2 203 713,89
125	53° 12' 7"	11,10	422 645,88	2 203 721,68
126	58° 25' 51"	9,70	422 652,23	2 203 730,82
127	60° 42' 32"	8,30	422 657,63	2 203 739,12
128	68° 14' 54"	8,50	422 661,21	2 203 746,42
129	75° 23' 51"	3,90	422 664,35	2 203 742,29
130	79° 51' 54"	3,90	422 665,14	2 203 738,09
131	100° 7' 43"	7,70	422 666,03	2 203 761,97
132	100° 10' 21"	17,40	422 664,68	2 203 769,77
133	100° 53' 59"	11,60	422 661,37	2 203 786,73
134	101° 13' 37"	13,60	422 659,36	2 203 798,17
135	101° 28' 43"	15,30	422 656,72	2 203 811,46
136	103° 44' 43"	4,30	422 653,67	2 203 826,48
137	102° 30' 10"	6,50	422 652,92	2 203 839,88
138	102° 17' 11"	17,80	422 651,34	2 203 836,99
139	103° 7' 53"	28,60	422 647,35	2 203 842,38
140	104° 0' 7"	28,60	422 641,06	2 203 850,70
141	104° 50' 55"	28,60	422 634,15	2 203 869,91
142	105° 44' 10"	28,60	422 626,83	2 203 912,37
143	106° 35' 13"	28,60	422 619,08	2 203 951,91
144	107° 24' 49"	28,60	422 610,92	2 203 992,39
145	108° 10' 17"	28,60	422 602,37	2 203 1033,65
146	109° 8' 42"	28,60	422 593,41	2 203 1046,77
147	110° 44' 40"	41,30	422 584,04	2 203 1073,76
148	112° 17' 15"	47,60	422 569,42	2 203 1121,96
149	113° 57' 11"	63,50	422 551,36	2 203 1146,41
150	115° 53' 35"	42,30	422 525,58	2 203 1144,44
151	115° 52' 33"	21,20	422 507,11	2 203 252,40
152	117° 49' 11"	63,50	422 497,86	2 203 271,56
153	119° 45' 1"	63,50	422 468,22	2 203 317,71
154	121° 40' 38"	63,50	422 436,71	2 203 382,84
155	123° 36' 58"	10,70	422 403,57	2 203 436,87
156	123° 37' 23"	35,50	422 397,42	2 203 445,82
157	123° 38' 18"	17,20	422 377,75	2 203 475,40
158	123° 40' 13"	98,30	422 368,25	2 203 489,75
159	123° 56' 26"	91,30	422 316,39	2 203 573,25
160	123° 56' 36"	358,00	422 262,83	2 203 647,17

Условные обозначения

Обозначение	Наименование
1	№ образующего земельного участка
	границы проектирования
	красные линии
	границы образующих земельных участков
	линии отступа от красных линий
	характерные точки образующих земельных участков
	Границы планируемого элемента планировочной структуры

0061_13.03-ПТ			
Изменения в проект планировки и проект межевания территории			
земельных участков с кадастровыми номерами 47-14/0040011/10, 47-14/0040011/10, 47-14/0040011/10 не в адресе, Ленинградской области, Волосинского района, №12 территории военного поселения ОАО "СевНИИГМ" от 15.03.2011 г.			
№ п/п	Вид	Дата	Лист
1	Кол. р/л	№ док	Подпись
2	ИП	Категория	3.19
3	№ п/п	Фамилия	3.19
Том 4. Проект межевания территории			
Основная часть			
Страница	Лист	Листа	
3.19	П/И/М	1	1
Чертеж межевания территории			
Масштаб	М	1:2000	
Проектировщик	Исполнитель	3.19	
Разработчик	Компьютер	3.19	
АО "СевНИИГМ"			



1.4.11	93	Коммунальное обслуживание	4	образование из земель, находящихся в муниципальной собственности
1.4.12	92	Коммунальное обслуживание	4	образование из земель, находящихся в муниципальной собственности
1.4.13	91	Коммунальное обслуживание	5	образование из земель, находящихся в муниципальной собственности
1.4.14	90	Коммунальное обслуживание	54	образование из земель, находящихся в муниципальной собственности
1.4.15	89	Коммунальное обслуживание	53	образование из земель, находящихся в муниципальной собственности
1.4.16	88	Коммунальное обслуживание	53	образование из земель, находящихся в муниципальной собственности
1.4.17	87	Коммунальное обслуживание	52	образование из земель, находящихся в муниципальной собственности

квартал 5

1.5.1	1	Многоэтажная жилая застройка	25853	раздел земельного участка
1.5.2	2	Дошкольное, начальное и среднее общее образование	5617	раздел земельного участка
1.5.3	3	Дошкольное, начальное и среднее общее образование	7960	раздел земельного участка
1.5.4	4	Дошкольное, начальное и среднее общее образование	30855	раздел земельного участка
1.5.5	56	Многоэтажная жилая застройка	21104	раздел земельного участка
1.5.6	62	Многоэтажная жилая застройка	21528	раздел земельного участка
1.5.7	63	Многоэтажная жилая застройка	24061	раздел земельного участка
1.5.8	64	Многоэтажная жилая застройка	26380	раздел земельного участка
1.5.9	65	Многоэтажная жилая застройка	13046	раздел земельного участка
1.5.10	57	Объекты гаражного назначения	6885	раздел земельного участка
1.5.11	55	Объекты гаражного назначения	4002	раздел земельного участка
1.5.12	54	коммунальное обслуживание	1500	раздел земельного участка
1.5.13	47	коммунальное обслуживание	138	раздел земельного участка
1.5.14	49	коммунальное обслуживание	369	раздел земельного участка

Инв. № подл.	Подпись и дата	Взам. инв. №

Изм.	Кол.уч.	Лист	№ док.	Подпись	Дата

0061_13.03-ПМТ

Лист

9

1.5.15	50	коммунальное обслуживание	144	раздел земельного участка
1.5.16	51	коммунальное обслуживание	144	раздел земельного участка
1.5.17	52	коммунальное обслуживание	144	раздел земельного участка
1.5.18	53	коммунальное обслуживание	144	раздел земельного участка
1.5.19	66	Земельные участки (территории общего пользования)	13682	раздел земельного участка
1.5.20	86	коммунальное обслуживание	282	раздел земельного участка
квартал 6				
1.6.1	5	Многоэтажная жилая застройка	30930	раздел земельного участка
1.6.2	6	Дошкольное, начальное и среднее общее образование	11505	раздел земельного участка
1.6.3	7	Дошкольное, начальное и среднее общее образование	9025	раздел земельного участка
1.6.4	8	Дошкольное, начальное и среднее общее образование	32734	раздел земельного участка
1.6.5	67	Многоэтажная жилая застройка	28436	раздел земельного участка
1.6.6	68	Многоэтажная жилая застройка	11653	раздел земельного участка
1.6.7	69	Многоэтажная жилая застройка	28946	раздел земельного участка
1.6.8	70	Многоэтажная жилая застройка	23295	раздел земельного участка
1.6.9	71	Многоэтажная жилая застройка	34118	раздел земельного участка
1.6.10	72	Многоэтажная жилая застройка	41423	раздел земельного участка
1.6.11	73	Здравоохранение	14817	раздел земельного участка
1.6.12	74	Коммунальное обслуживание	144	раздел земельного участка
1.6.13	75	коммунальное обслуживание	144	раздел земельного участка
1.6.14	76	коммунальное обслуживание	144	раздел земельного участка
1.6.15	77	коммунальное обслуживание	144	раздел земельного участка
1.6.16	78	коммунальное обслуживание	144	раздел земельного участка
1.6.17	79	Земельные участки (территории общего пользования)	7274	раздел земельного участка

Инд. № подл.	Подпись и дата	Взам. инв. №

Изм.	Кол.уч.	Лист	№ док.	Подпись	Дата
------	---------	------	--------	---------	------

0061_13.03-ПМТ

Лист

10

1.6.18	80	Земельные участки (территории общего пользования)	11176	раздел земельного участка
--------	----	---	-------	---------------------------

Инд. № подл.	Взам. инв. №
Подпись и дата	

Изм.	Кол.уч.	Лист	№ док.	Подпись	Дата

0061_13.03-ПМТ

1.2 Перечень и сведения о площади земельных участков (образуемых либо существующих), которые предполагается отнести к территориям общего пользования

№ п/п	Условный номер образуемого земельного участка	Планируемый к установлению вид разрешенного использования образуемого либо существующего земельного участка	Площадь образуемого земельного участка, кв.м.	Способ образования земельного участка
1	2	3	4	5
1	12	Земельные участки (территории) общего пользования	29643	перераспределение земельных участков раздел земельного участка
2	35	Земельные участки (территории) общего пользования	19467	раздел земельного участка
3	59	Земельные участки (территории) общего пользования	2233	земельный участок 47:14:0504001 :916
4	60	Земельные участки (территории) общего пользования	2293	земельный участок 47:14:0504001 :910
5	61	Земельные участки (территории) общего пользования	14742	земельный участок 47:14:0504001 :190
6	81	Земельные участки (территории) общего пользования	17552	земельный участок 47:14:0504001 :2220
7	82	Земельные участки (территории) общего пользования	40321	земельный участок 47:14:0504001 :2222
8	58	Земельные участки (территории) общего пользования	40235	перераспределение земельных участков

Взам. инв. №	
Подпись и дата	
Инв. № подл.	

Изм.	Кол.уч.	Лист	№ док.	Подпись	Дата

0061_13.03-ПМТ

1.3 Ведомости координат характерных точек границ образуемых земельных участков

Земельный участок 1

№№ пункта	Дирекционный угол	Длина линии, м	X	Y
1	83° 35' 5"	49,00	422 264,54	2 202 261,41
2	83° 35' 13"	67,80	422 270,02	2 202 310,15
3	86° 55' 57"	26,50	422 277,59	2 202 377,50
4	93° 38' 27"	16,10	422 279,01	2 202 404,00
5	173° 52' 53"	14,30	422 277,99	2 202 420,03
6	173° 52' 52"	89,70	422 263,81	2 202 421,55
7	173° 53' 4"	38,90	422 174,63	2 202 431,11
8	263° 52' 45"	127,60	422 135,99	2 202 435,25
9	173° 52' 32"	57,70	422 122,38	2 202 308,33
10	263° 53' 14"	35,60	422 064,97	2 202 314,49
11	353° 56' 26"	79,10	422 061,18	2 202 279,10
12	353° 56' 14"	71,60	422 139,84	2 202 270,75
13	354° 6' 16"	1,80	422 211,02	2 202 263,19
14	354° 41' 33"	1,80	422 212,86	2 202 263,00
15	354° 26' 33"	1,90	422 214,69	2 202 262,83
16	355° 1' 48"	1,80	422 216,54	2 202 262,65
17	355° 1' 48"	1,80	422 218,38	2 202 262,49
18	355° 20' 22"	1,80	422 220,22	2 202 262,33
19	356° 17' 19"	1,90	422 222,06	2 202 262,18
20	355° 57' 31"	1,80	422 223,91	2 202 262,06
21	356° 16' 6"	1,80	422 225,75	2 202 261,93
22	356° 34' 43"	1,80	422 227,59	2 202 261,81
23	356° 54' 21"	1,90	422 229,43	2 202 261,70
24	357° 12' 53"	1,90	422 231,28	2 202 261,60
25	357° 31' 25"	1,90	422 233,13	2 202 261,51
26	357° 49' 16"	1,80	422 234,98	2 202 261,43
27	358° 8' 32"	1,90	422 236,82	2 202 261,36
28	358° 7' 56"	1,80	422 238,67	2 202 261,30
29	359° 4' 15"	1,90	422 240,51	2 202 261,24
30	358° 45' 16"	1,80	422 242,36	2 202 261,21
31	359° 4' 15"	1,90	422 244,20	2 202 261,17
32	359° 41' 25"	1,90	422 246,05	2 202 261,14
33	359° 41' 25"	1,90	422 247,90	2 202 261,13
34	0° 18' 34"	1,90	422 249,75	2 202 261,12
35	0° 18' 34"	1,90	422 251,60	2 202 261,13
36	0° 37' 9"	1,90	422 253,45	2 202 261,14
37	0° 37' 9"	1,90	422 255,30	2 202 261,16
38	1° 33' 23"	1,80	422 257,15	2 202 261,18
39	1° 32' 53"	1,90	422 258,99	2 202 261,23
40	1° 51' 27"	1,90	422 260,84	2 202 261,28
41	2° 10' 0"	1,90	422 262,69	2 202 261,34

Площадь 25 853 кв. м

Земельный участок 2

Взам. инв. №	
Подпись и дата	
Инв. № подл.	

Изм.	Кол.уч.	Лист	№ док.	Подпись	Дата

0061_13.03-ПМТ

№№ пункта	Дирекционный угол	Длина линии, м	X	Y
1	83° 56' 7"	76,70	422 186,59	2 202 542,36
2	173° 53' 19"	73,30	422 194,69	2 202 618,60
3	263° 57' 25"	76,70	422 121,84	2 202 626,40
4	353° 53' 1"	65,20	422 113,77	2 202 550,17
5	353° 50' 1"	8,00	422 178,63	2 202 543,22

Площадь 5 617 кв. м

Земельный участок 3

№№ пункта	Дирекционный угол	Длина линии, м	X	Y
1	83° 51' 52"	81,90	422 174,63	2 202 431,11
2	173° 45' 17"	8,00	422 183,38	2 202 512,51
3	83° 52' 44"	30,00	422 175,43	2 202 513,38
4	173° 53' 22"	65,30	422 178,63	2 202 543,22
5	263° 53' 3"	111,90	422 113,71	2 202 550,17
6	353° 52' 30"	34,40	422 101,79	2 202 438,92
7	353° 53' 4"	38,90	422 135,99	2 202 435,25

Площадь 7 960 кв. м

Земельный участок 4

№№ пункта	Дирекционный угол	Длина линии, м	X	Y
1	83° 52' 52"	190,40	422 085,91	2 202 440,96
2	173° 53' 3"	162,10	422 106,20	2 202 630,23
3	263° 52' 33"	12,00	421 945,02	2 202 647,50
4	263° 52' 52"	178,30	421 943,74	2 202 635,57
5	354° 1' 0"	8,20	421 924,73	2 202 458,24
6	353° 52' 49"	131,60	421 932,84	2 202 457,39
7	353° 49' 57"	22,30	422 063,70	2 202 443,36

Площадь 30 855 кв. м

Земельный участок 5

№№ пункта	Дирекционный угол	Длина линии, м	X	Y
1	120° 44' 16"	184,50	422 103,22	2 202 856,47
2	210° 40' 37"	156,20	422 008,92	2 203 015,05
3	210° 40' 8"	12,00	421 874,55	2 202 935,34
4	300° 40' 22"	153,80	421 864,23	2 202 929,22
5	30° 38' 40"	12,00	421 942,67	2 202 796,97
6	300° 40' 8"	12,00	421 953,00	2 202 803,09
7	210° 40' 8"	12,00	421 959,12	2 202 792,77
8	300° 40' 22"	18,90	421 948,80	2 202 786,65
9	30° 44' 18"	168,40	421 958,45	2 202 770,38

Площадь 30 929 кв. м

Взам. инв. №	
Подпись и дата	
Инв. № подл.	

Изм.	Кол.уч.	Лист	№ док.	Подпись	Дата

0061_13.03-ПМТ

Земельный участок 6

№№ пункта	Дирекционный угол	Длина линии, м	X	Y
1	61° 44' 50"	113,90	421 586,66	2 202 808,34
2	120° 36' 48"	72,40	421 640,57	2 202 908,66
3	216° 51' 8"	6,50	421 603,70	2 202 970,97
4	219° 27' 59"	8,70	421 598,47	2 202 967,05
5	221° 57' 45"	8,70	421 591,79	2 202 961,55
6	224° 18' 2"	8,70	421 585,34	2 202 955,75
7	226° 40' 35"	8,70	421 579,12	2 202 949,68
8	229° 6' 19"	8,70	421 573,15	2 202 943,35
9	231° 25' 57"	8,70	421 567,46	2 202 936,78
10	233° 40' 57"	8,70	421 562,03	2 202 929,97
11	235° 57' 46"	8,70	421 556,87	2 202 922,95
12	238° 16' 1"	8,70	421 552,00	2 202 915,74
13	240° 37' 27"	8,70	421 547,43	2 202 908,35
14	242° 48' 45"	8,60	421 543,18	2 202 900,80
15	245° 2' 6"	8,60	421 539,23	2 202 893,11
16	247° 6' 53"	8,60	421 535,58	2 202 885,27
17	249° 1' 27"	8,60	421 532,22	2 202 877,31
18	250° 56' 7"	8,60	421 529,13	2 202 869,25
19	252° 45' 38"	8,60	421 526,31	2 202 861,09
20	254° 19' 37"	8,70	421 523,75	2 202 852,84
21	255° 59' 45"	8,60	421 521,41	2 202 844,50
22	257° 30' 25"	8,60	421 519,32	2 202 836,12
23	258° 54' 40"	8,60	421 517,45	2 202 827,68
24	260° 15' 2"	3,00	421 515,79	2 202 819,21
25	353° 38' 9"	71,80	421 515,29	2 202 816,30

Площадь 11 505 кв. м

Земельный участок 7

№№ пункта	Дирекционный угол	Длина линии, м	X	Y
1	120° 40' 32"	98,30	421 919,64	2 202 806,39
2	210° 44' 3"	102,80	421 869,51	2 202 890,90
3	300° 42' 6"	15,00	421 781,16	2 202 838,37
4	300° 44' 43"	22,50	421 788,82	2 202 825,47
5	263° 34' 20"	15,20	421 800,33	2 202 806,12
6	353° 46' 12"	80,90	421 798,63	2 202 791,03
7	30° 44' 50"	47,20	421 879,06	2 202 782,25

Площадь 9 025 кв. м

Земельный участок 8

№№ пун-кта	Дирекционный угол	Длина линии, м	X	Y
1	30° 44' 0"	172,00	421 714,05	2 202 815,92

Взам. инв. №	
Подпись и дата	
Инв. № подл.	

2	120° 40' 25"	190,50	421 861,86	2 202 903,80
3	210° 45' 1"	171,80	421 764,68	2 203 067,64
4	300° 36' 46"	190,40	421 617,07	2 202 979,82

Площадь 32 734 кв. м

Земельный участок 9

№№ пункта	Дирекционный угол	Длина линии, м	X	Y
1	108° 45' 40"	3,90	422 466,51	2 202 289,51
2	107° 51' 32"	6,30	422 465,26	2 202 293,19
3	106° 28' 54"	6,30	422 463,33	2 202 299,18
4	104° 33' 49"	6,30	422 461,54	2 202 305,23
5	102° 4' 18"	6,90	422 459,95	2 202 311,35
6	99° 23' 48"	5,80	422 458,50	2 202 318,13
7	96° 18' 37"	6,40	422 457,56	2 202 323,81
8	93° 23' 46"	3,40	422 456,86	2 202 330,14
9	183° 38' 12"	2,40	422 456,66	2 202 333,51
10	91° 22' 44"	5,40	422 454,30	2 202 333,36
11	88° 54' 26"	3,70	422 454,17	2 202 338,76
12	87° 28' 34"	3,60	422 454,24	2 202 342,43
13	85° 26' 31"	7,20	422 454,40	2 202 346,06
14	83° 40' 39"	3,50	422 454,97	2 202 353,21
15	82° 39' 10"	3,50	422 455,36	2 202 356,73
16	81° 46' 37"	3,50	422 455,81	2 202 360,22
17	80° 29' 47"	11,40	422 456,31	2 202 363,68
18	79° 31' 50"	5,60	422 458,20	2 202 374,97
19	79° 36' 20"	1,70	422 459,22	2 202 380,49
20	79° 15' 56"	2,10	422 459,53	2 202 382,18
21	79° 10' 3"	6,10	422 459,93	2 202 384,29
22	79° 54' 32"	19,20	422 461,08	2 202 390,30
23	121° 40' 25"	6,20	422 464,44	2 202 409,18
24	93° 57' 22"	5,40	422 461,17	2 202 414,48
25	82° 59' 40"	2,40	422 460,80	2 202 419,83
26	76° 59' 14"	28,40	422 461,09	2 202 422,19
27	77° 35' 0"	10,00	422 467,48	2 202 449,84
28	77° 49' 58"	10,00	422 469,62	2 202 459,56
29	78° 23' 46"	19,90	422 471,72	2 202 469,30
30	79° 46' 40"	9,90	422 475,72	2 202 488,78
31	80° 36' 48"	9,90	422 477,48	2 202 498,54
32	81° 4' 42"	9,90	422 479,10	2 202 508,34
33	82° 3' 57"	9,90	422 480,64	2 202 518,15
34	82° 52' 55"	9,90	422 482,01	2 202 527,98
35	199° 24' 16"	22,40	422 483,24	2 202 537,83
36	289° 24' 58"	12,00	422 462,09	2 202 530,38
37	199° 24' 58"	12,00	422 466,08	2 202 519,06
38	109° 24' 58"	12,00	422 454,76	2 202 515,07
39	199° 25' 16"	84,10	422 450,77	2 202 526,39
40	195° 39' 26"	61,50	422 371,41	2 202 498,41
41	285° 40' 11"	15,10	422 312,22	2 202 481,82
42	280° 19' 38"	31,80	422 316,31	2 202 467,24

Взам. инв. №	
Подпись и дата	
Инв. № подл.	

Изм.	Кол.уч.	Лист	№ док.	Подпись	Дата

0061_13.03-ПМТ

43	273° 36' 19"	31,80	422 322,01	2 202 435,96
44	266° 56' 9"	31,80	422 324,01	2 202 404,22
45	263° 35' 34"	54,90	422 322,31	2 202 372,46
46	263° 34' 16"	52,90	422 316,18	2 202 317,87
47	263° 39' 35"	13,70	422 310,26	2 202 265,33
48	4° 17' 1"	2,70	422 308,75	2 202 251,74
49	5° 46' 22"	19,20	422 311,42	2 202 251,94
50	9° 17' 8"	19,20	422 330,51	2 202 253,87
51	11° 54' 14"	19,30	422 349,47	2 202 256,97
52	14° 1' 44"	19,30	422 368,35	2 202 260,95
53	14° 15' 6"	19,30	422 387,04	2 202 265,62
54	15° 43' 26"	19,20	422 405,78	2 202 270,38
55	16° 51' 55"	19,20	422 424,25	2 202 275,58
56	18° 51' 3"	19,20	422 442,59	2 202 281,14
57	20° 37' 54"	6,20	422 460,72	2 202 287,33

Площадь 35 029 кв. м

Земельный участок 10

№№ пункта	Дирекционный угол	Длина линии, м	X	Y
1	83° 41' 52"	20,00	422 483,24	2 202 537,83
2	83° 53' 56"	87,50	422 485,43	2 202 557,66
3	196° 59' 43"	75,80	422 494,73	2 202 644,67
4	107° 0' 15"	62,10	422 422,26	2 202 622,52
5	196° 49' 43"	84,80	422 404,11	2 202 681,87
6	286° 58' 24"	166,10	422 322,91	2 202 657,31
7	19° 25' 16"	84,10	422 371,41	2 202 498,41
8	19° 24' 58"	12,00	422 450,77	2 202 526,39
9	19° 24' 16"	22,40	422 462,09	2 202 530,38

Площадь 19 366 кв. м

Земельный участок 11

№№ пункта	Дирекционный угол	Длина линии, м	X	Y
1	102° 17' 41"	17,80	422 651,34	2 202 836,99
2	103° 7' 53"	28,60	422 647,55	2 202 854,38
3	104° 0' 7"	28,60	422 641,06	2 202 882,20
4	104° 50' 55"	28,60	422 634,15	2 202 909,91
5	105° 44' 39"	28,60	422 626,83	2 202 937,52
6	106° 35' 43"	28,60	422 619,08	2 202 965,01
7	107° 24' 49"	28,60	422 610,92	2 202 992,39
8	108° 16' 57"	28,60	422 602,37	2 203 019,65
9	109° 8' 42"	28,60	422 593,41	2 203 046,77
10	110° 44' 40"	41,30	422 584,04	2 203 073,76
11	112° 17' 35"	47,60	422 569,42	2 203 112,36
12	113° 57' 11"	63,50	422 551,36	2 203 156,41
13	115° 53' 33"	42,30	422 525,58	2 203 214,44
14	289° 27' 30"	12,00	422 507,11	2 203 252,49
15	287° 34' 37"	12,30	422 511,12	2 203 241,14
16	287° 33' 47"	12,30	422 514,82	2 203 229,46

Взам. инв. №	
Подпись и дата	
Инв. № подл.	

Изм.	Кол.уч.	Лист	№ док.	Подпись	Дата

0061_13.03-ПМТ

Лист

17

17	287° 36' 27"	12,30	422 518,52	2 203 217,77
18	287° 33' 47"	12,30	422 522,23	2 203 206,08
19	287° 34' 45"	12,30	422 525,93	2 203 194,39
20	286° 41' 8"	12,20	422 529,64	2 203 182,68
21	283° 56' 0"	12,20	422 533,15	2 203 170,97
22	283° 51' 29"	10,10	422 536,08	2 203 159,16
23	282° 51' 38"	12,20	422 538,51	2 203 149,31
24	281° 42' 30"	12,10	422 541,22	2 203 137,44
25	280° 33' 31"	12,10	422 543,68	2 203 125,57
26	279° 24' 56"	12,10	422 545,90	2 203 113,66
27	278° 19' 28"	12,10	422 547,88	2 203 101,72
28	276° 53' 23"	12,10	422 549,63	2 203 089,76
29	276° 20' 5"	12,10	422 551,08	2 203 077,76
30	274° 54' 21"	12,00	422 552,41	2 203 065,78
31	273° 56' 36"	12,10	422 553,44	2 203 053,78
32	272° 11' 29"	12,00	422 554,27	2 203 041,74
33	271° 51' 35"	12,00	422 554,73	2 203 029,72
34	270° 25' 41"	12,00	422 555,12	2 203 017,71
35	269° 15' 6"	12,30	422 555,21	2 203 005,67
36	268° 8' 57"	11,80	422 555,05	2 202 993,42
37	266° 33' 28"	12,00	422 554,67	2 202 981,66
38	265° 50' 34"	12,00	422 553,95	2 202 969,69
39	265° 22' 15"	12,00	422 553,08	2 202 957,72
40	264° 11' 59"	67,60	422 552,11	2 202 945,74
41	264° 15' 39"	30,00	422 545,28	2 202 878,50
42	353° 55' 11"	26,50	422 542,28	2 202 848,65
43	353° 53' 25"	83,20	422 568,66	2 202 845,84

Площадь 18 460 кв. м

Земельный участок 12

№№ пункта	Дирекционный угол	Длина линии, м	X	Y
1	99° 27' 37"	50,30	422 559,41	2 202 587,60
2	96° 33' 50"	99,50	422 551,15	2 202 637,17
3	102° 6' 26"	28,70	422 539,78	2 202 735,98
4	264° 13' 11"	44,20	422 533,75	2 202 764,09
5	196° 59' 4"	58,80	422 529,30	2 202 720,13
6	10° 38' 13"	4,00	422 473,02	2 202 702,94
7	359° 12' 15"	4,30	422 476,96	2 202 703,68
8	346° 46' 1"	4,30	422 481,28	2 202 703,62
9	334° 22' 58"	4,30	422 485,49	2 202 702,63
10	321° 50' 7"	4,30	422 489,39	2 202 700,76
11	309° 35' 10"	4,30	422 492,80	2 202 698,08
12	296° 58' 33"	4,40	422 495,57	2 202 694,73
13	284° 23' 4"	4,40	422 497,55	2 202 690,84
14	271° 18' 7"	4,40	422 498,64	2 202 686,59
15	263° 53' 57"	125,20	422 498,74	2 202 682,19
16	263° 41' 52"	20,00	422 485,43	2 202 557,66
17	262° 52' 55"	9,90	422 483,24	2 202 537,83
18	262° 3' 57"	9,90	422 482,01	2 202 527,98

Взам. инв. №	
Подпись и дата	
Инв. № подл.	

Изм.	Кол.уч.	Лист	№ док.	Подпись	Дата	0061_13.03-ПМТ	Лист
							18

19	261° 4' 42"	9,90	422 480,64	2 202 518,15
20	260° 36' 48"	9,90	422 479,10	2 202 508,34
21	259° 46' 40"	9,90	422 477,48	2 202 498,54
22	258° 23' 46"	19,90	422 475,72	2 202 488,78
23	257° 49' 58"	10,00	422 471,72	2 202 469,30
24	257° 35' 0"	10,00	422 469,62	2 202 459,56
25	256° 59' 14"	28,40	422 467,48	2 202 449,84
26	262° 59' 40"	2,40	422 461,09	2 202 422,19
27	273° 57' 22"	5,40	422 460,80	2 202 419,83
28	301° 40' 25"	6,20	422 461,17	2 202 414,48
29	259° 54' 32"	19,20	422 464,44	2 202 409,18
30	259° 10' 3"	6,10	422 461,08	2 202 390,30
31	259° 15' 56"	2,10	422 459,93	2 202 384,29
32	259° 36' 20"	1,70	422 459,53	2 202 382,18
33	259° 31' 50"	5,60	422 459,22	2 202 380,49
34	260° 29' 47"	11,40	422 458,20	2 202 374,97
35	261° 46' 37"	3,50	422 456,31	2 202 363,68
36	262° 39' 10"	3,50	422 455,81	2 202 360,22
37	263° 40' 39"	3,50	422 455,36	2 202 356,73
38	265° 26' 31"	7,20	422 454,97	2 202 353,21
39	267° 28' 34"	3,60	422 454,40	2 202 346,06
40	268° 54' 26"	3,70	422 454,24	2 202 342,43
41	271° 22' 44"	5,40	422 454,17	2 202 338,76
42	3° 38' 12"	2,40	422 454,30	2 202 333,36
43	273° 23' 46"	3,40	422 456,66	2 202 333,51
44	276° 18' 37"	6,40	422 456,86	2 202 330,14
45	279° 23' 48"	5,80	422 457,56	2 202 323,81
46	282° 4' 18"	6,90	422 458,50	2 202 318,13
47	284° 33' 49"	6,30	422 459,95	2 202 311,35
48	286° 28' 54"	6,30	422 461,54	2 202 305,23
49	287° 51' 32"	6,30	422 463,33	2 202 299,18
50	288° 45' 40"	3,90	422 465,26	2 202 293,19
51	20° 43' 3"	12,90	422 466,51	2 202 289,51
52	44° 36' 49"	6,30	422 478,54	2 202 294,06
53	26° 27' 46"	12,50	422 483,02	2 202 298,48
54	23° 42' 21"	11,60	422 494,25	2 202 304,07
55	28° 36' 9"	29,20	422 504,84	2 202 308,72
56	52° 54' 25"	4,10	422 530,46	2 202 322,69
57	51° 4' 53"	13,10	422 532,94	2 202 325,97
58	79° 47' 13"	10,00	422 541,20	2 202 336,20
59	72° 20' 8"	3,50	422 542,98	2 202 346,08
60	61° 22' 42"	8,20	422 544,05	2 202 349,44
61	60° 9' 52"	1,60	422 547,99	2 202 356,66
62	87° 43' 43"	17,70	422 548,77	2 202 358,02
63	93° 50' 56"	9,80	422 549,47	2 202 375,67
64	82° 30' 22"	7,10	422 548,81	2 202 385,48
65	93° 30' 17"	54,50	422 549,74	2 202 392,55
66	90° 58' 36"	19,90	422 546,41	2 202 446,92
67	86° 42' 38"	11,30	422 546,07	2 202 466,86
68	81° 40' 48"	14,10	422 546,72	2 202 478,17
69	75° 35' 11"	13,30	422 548,76	2 202 492,12
70	70° 26' 15"	15,60	422 552,06	2 202 504,96

Взам. инв. №	
Подпись и дата	
Инв. № подл.	

Изм.	Кол.уч.	Лист	№ док.	Подпись	Дата

0061_13.03-ПМТ

Лист

19

71	65° 17' 39"	9,20	422 557,28	2 202 519,65
72	174° 16' 6"	13,60	422 561,14	2 202 528,04
73	83° 56' 25"	11,30	422 547,59	2 202 529,40
74	81° 35' 45"	11,80	422 548,78	2 202 540,61
75	79° 3' 9"	10,80	422 550,51	2 202 552,32
76	76° 5' 47"	12,60	422 552,57	2 202 562,97
77	72° 55' 0"	13,00	422 555,59	2 202 575,17

Площадь 29 643 кв. м

Земельный участок 13

№№ пункта	Дирекционный угол	Длина линии, м	X	Y
1	68° 51' 52"	11,30	422 559,41	2 202 587,60
2	65° 28' 51"	12,70	422 563,50	2 202 598,18
3	62° 27' 55"	12,20	422 568,75	2 202 609,69
4	59° 52' 15"	11,70	422 574,37	2 202 620,47
5	57° 33' 40"	13,60	422 580,22	2 202 630,55
6	55° 34' 2"	12,80	422 587,51	2 202 642,02
7	54° 16' 31"	12,10	422 594,77	2 202 652,61
8	53° 36' 48"	11,40	422 601,84	2 202 662,44
9	53° 29' 15"	41,70	422 608,59	2 202 671,60
10	52° 41' 3"	11,10	422 633,39	2 202 705,10
11	53° 22' 40"	9,70	422 640,09	2 202 713,89
12	55° 12' 37"	11,10	422 645,88	2 202 721,68
13	58° 25' 51"	9,70	422 652,23	2 202 730,82
14	62° 0' 32"	8,30	422 657,33	2 202 739,12
15	68° 14' 55"	8,50	422 661,21	2 202 746,42
16	75° 23' 51"	3,90	422 664,35	2 202 754,29
17	79° 51' 54"	3,90	422 665,34	2 202 758,09
18	197° 0' 10"	70,00	422 666,03	2 202 761,95
19	100° 58' 39"	16,20	422 599,12	2 202 741,49
20	173° 53' 16"	36,60	422 596,03	2 202 757,42
21	173° 53' 9"	26,00	422 559,61	2 202 761,32
22	282° 6' 26"	28,70	422 533,75	2 202 764,09
23	276° 33' 50"	99,50	422 539,78	2 202 735,98
24	279° 27' 37"	50,30	422 551,15	2 202 637,17

Площадь 10 553 кв. м

Земельный участок 15

№№ пункта	Дирекционный угол	Длина линии, м	X	Y
1	120° 44' 47"	106,30	422 400,20	2 202 706,81
2	210° 43' 52"	134,00	422 345,83	2 202 798,21
3	297° 30' 47"	10,00	422 230,69	2 202 729,76
4	295° 29' 34"	10,00	422 235,31	2 202 720,89
5	293° 25' 30"	10,00	422 239,63	2 202 711,83
6	291° 12' 21"	10,00	422 243,59	2 202 702,69

Взам. инв. №
Подпись и дата
Инв. № подл.

7	289° 16' 6"	10,00	422 247,21	2 202 693,36
8	287° 30' 53"	5,30	422 250,51	2 202 683,92
9	287° 2' 2"	16,60	422 252,11	2 202 678,85
10	16° 59' 56"	149,80	422 256,96	2 202 663,02

Площадь 12 383 кв. м

Земельный участок 16

№№ пункта	Дирекционный угол	Длина линии, м	X	Y
1	84° 14' 7"	122,60	422 508,11	2 202 759,06
2	195° 56' 31"	70,70	422 520,42	2 202 881,00
3	210° 43' 59"	124,00	422 452,40	2 202 861,57
4	300° 44' 47"	106,30	422 345,83	2 202 798,21
5	16° 59' 48"	93,90	422 400,20	2 202 706,81
6	106° 1' 14"	18,80	422 489,97	2 202 734,25
7	16° 1' 0"	24,30	422 484,77	2 202 752,36

Площадь 18 242 кв. м

Земельный участок 17

№№ пункта	Дирекционный угол	Длина линии, м	X	Y
1	84° 16' 59"	55,30	422 531,65	2 202 891,94
2	85° 21' 47"	12,00	422 537,16	2 202 946,98
3	85° 49' 37"	11,70	422 538,13	2 202 958,94
4	86° 32' 15"	11,60	422 538,98	2 202 970,59
5	88° 8' 51"	11,80	422 539,68	2 202 982,16
6	89° 15' 48"	11,70	422 540,06	2 202 993,91
7	90° 23' 37"	11,60	422 540,21	2 203 005,58
8	91° 52' 26"	11,90	422 540,13	2 203 017,22
9	92° 10' 40"	11,60	422 539,74	2 203 029,14
10	93° 53' 30"	11,80	422 539,30	2 203 040,71
11	94° 56' 56"	12,10	422 538,50	2 203 052,47
12	96° 19' 45"	11,70	422 537,46	2 203 064,48
13	96° 51' 37"	11,60	422 536,17	2 203 076,11
14	200° 55' 17"	10,30	422 534,79	2 203 087,58
15	210° 43' 6"	176,20	422 525,19	2 203 083,91
16	300° 44' 46"	154,00	422 373,69	2 202 993,89
17	15° 56' 31"	70,70	422 452,40	2 202 861,57
18	84° 15' 39"	12,00	422 520,42	2 202 881,00
19	354° 18' 22"	10,10	422 521,62	2 202 892,94

Площадь 23 243 кв. м

Земельный участок 18

№№ пункта	Дирекционный угол	Длина линии, м	X	Y
-----------	-------------------	----------------	---	---

Взам. инв. №
Подпись и дата
Инв. № подл.

1	120° 44' 46"	154,00	422 452,40	2 202 861,57
2	210° 43' 7"	124,00	422 373,69	2 202 993,89
3	300° 44' 37"	154,00	422 267,11	2 202 930,56
4	30° 43' 59"	124,00	422 345,83	2 202 798,21

Площадь 19 090 кв. м

Земельный участок 19

№№ пункта	Дирекционный угол	Длина линии, м	X	Y
1	120° 44' 37"	154,00	422 345,83	2 202 798,21
2	210° 46' 40"	133,70	422 267,11	2 202 930,56
3	300° 43' 56"	143,90	422 152,20	2 202 862,12
4	299° 44' 41"	10,00	422 225,73	2 202 738,44
5	30° 43' 52"	134,00	422 230,69	2 202 729,76

Площадь 20 593 кв. м

Земельный участок 20

№№ пункта	Дирекционный угол	Длина линии, м	X	Y
1	30° 46' 31"	12,00	422 322,88	2 202 995,10
2	120° 44' 42"	158,30	422 333,19	2 203 001,24
3	210° 43' 38"	117,60	422 252,27	2 203 137,28
4	300° 44' 36"	170,30	422 151,16	2 203 077,18
5	30° 44' 45"	105,60	422 238,23	2 202 930,79
6	120° 44' 3"	12,00	422 329,01	2 202 984,79

Площадь 19 889 кв. м

Земельный участок 21

№№ пункта	Дирекционный угол	Длина линии, м	X	Y
1	120° 44' 36"	170,30	422 238,23	2 202 930,79
2	210° 43' 43"	97,00	422 151,16	2 203 077,18
3	210° 44' 3"	12,00	422 067,77	2 203 027,61
4	300° 43' 54"	170,40	422 057,46	2 203 021,48
5	30° 44' 57"	109,00	422 144,52	2 202 875,04

Площадь 18 571 кв. м

Земельный участок 22

№№ пункта	Дирекционный угол	Длина линии, м	X	Y
1	120° 44' 48"	94,30	422 151,16	2 203 077,18

Взам. инв. №
 Подпись и дата
 Инв. № подл.

1	108° 54' 5"	10,10	422 496,89	2 203 236,38
2	115° 51' 28"	20,70	422 493,62	2 203 245,93
3	117° 49' 5"	63,00	422 484,61	2 203 264,52
4	119° 43' 53"	37,20	422 455,22	2 203 320,22
5	210° 44' 2"	253,60	422 436,79	2 203 352,49
6	300° 44' 48"	130,50	422 218,83	2 203 222,90
7	53° 54' 8"	262,20	422 285,55	2 203 110,74
8	195° 56' 43"	2,10	422 440,02	2 203 322,59
9	285° 47' 51"	2,10	422 437,99	2 203 322,01
10	15° 56' 43"	2,10	422 438,57	2 203 319,96
11	303° 46' 35"	101,20	422 440,60	2 203 320,54

Площадь 32 771 кв. м

Земельный участок 26

№№ пункта	Дирекционный угол	Длина линии, м	X	Y
1	119° 44' 31"	25,80	422 436,79	2 203 352,49
2	121° 40' 35"	63,00	422 423,98	2 203 374,91
3	123° 36' 6"	10,80	422 390,90	2 203 428,52
4	213° 37' 24"	19,10	422 384,92	2 203 437,52
5	210° 44' 3"	233,40	422 369,01	2 203 426,94
6	300° 44' 36"	98,60	422 168,41	2 203 307,67
7	47° 5' 49"	215,70	422 218,83	2 203 222,90
8	105° 47' 51"	2,10	422 365,64	2 203 380,87
9	195° 52' 16"	2,10	422 365,06	2 203 382,92
10	285° 52' 16"	2,10	422 363,02	2 203 382,34
11	339° 11' 40"	78,30	422 363,60	2 203 380,30

Площадь 25 009 кв. м

Земельный участок 27

№№ пункта	Дирекционный угол	Длина линии, м	X	Y
1	30° 51' 54"	10,00	422 176,57	2 203 353,37
2	28° 58' 58"	2,30	422 185,12	2 203 358,48
3	121° 49' 38"	11,90	422 187,16	2 203 359,61
4	29° 26' 55"	12,00	422 180,86	2 203 369,76
5	301° 48' 7"	12,00	422 191,31	2 203 375,66
6	31° 49' 15"	31,60	422 197,61	2 203 365,50
7	31° 51' 55"	26,00	422 224,49	2 203 382,18
8	31° 12' 7"	118,30	422 246,61	2 203 395,93
9	31° 15' 30"	20,00	422 347,82	2 203 457,23
10	123° 35' 38"	16,60	422 364,92	2 203 467,61
11	121° 50' 7"	98,20	422 355,76	2 203 481,40
12	212° 36' 4"	220,80	422 303,96	2 203 564,83
13	302° 38' 19"	100,70	422 117,91	2 203 445,84
14	32° 29' 43"	191,60	422 172,21	2 203 361,06
15	15° 52' 16"	2,10	422 333,79	2 203 463,98

Взам. инв. №	
Подпись и дата	
Инв. № подл.	

Изм.	Кол.уч.	Лист	№ док.	Подпись	Дата

0061_13.03-ПМТ

Лист

24

16	105° 52' 16"	2,10	422 335,83	2 203 464,56
17	195° 52' 16"	2,10	422 335,25	2 203 466,60
18	215° 43' 20"	192,90	422 333,21	2 203 466,02

Площадь 24 549 кв. м

Земельный участок 28

№№ пун-кта	Дирекционный угол	Длина линии, м	X	Y
1	32° 36' 4"	220,80	422 117,91	2 203 445,84
2	125° 56' 42"	90,70	422 303,96	2 203 564,83
3	212° 22' 11"	215,60	422 250,71	2 203 638,27
4	302° 36' 25"	39,80	422 068,61	2 203 522,84
5	17° 11' 53"	167,90	422 090,04	2 203 489,34
6	105° 52' 16"	2,10	422 250,45	2 203 538,99
7	195° 52' 16"	2,10	422 249,87	2 203 541,03
8	285° 52' 16"	2,10	422 247,83	2 203 540,45
9	215° 20' 59"	160,00	422 248,41	2 203 538,41

Площадь 19 853 кв. м

Земельный участок 29

№№ пункта	Дирекционный угол	Длина линии, м	X	Y
1	32° 22' 11"	215,60	422 068,61	2 203 522,84
2	125° 56' 28"	103,70	422 250,71	2 203 638,27
3	212° 19' 43"	12,00	422 189,87	2 203 722,19
4	212° 21' 51"	197,60	422 179,71	2 203 715,76
5	302° 37' 16"	77,00	422 012,83	2 203 610,00
6	27° 11' 46"	182,30	422 054,35	2 203 545,13
7	105° 52' 16"	2,10	422 216,48	2 203 628,44
8	195° 52' 16"	2,10	422 215,90	2 203 630,48
9	285° 52' 16"	2,10	422 213,86	2 203 629,90
10	215° 45' 34"	179,70	422 214,44	2 203 627,86

Площадь 21 992 кв. м

Земельный участок 30

№№ пункта	Дирекционный угол	Длина линии, м	X	Y
1	32° 21' 51"	197,60	422 012,83	2 203 610,00
2	125° 55' 36"	11,30	422 179,71	2 203 715,76
3	35° 40' 35"	12,00	422 173,08	2 203 724,91
4	125° 56' 32"	85,70	422 182,83	2 203 731,91
5	212° 22' 51"	203,90	422 132,50	2 203 801,33
6	3° 3' 46"	169,60	421 960,27	2 203 692,11
7	15° 52' 16"	2,10	422 129,59	2 203 701,17
8	105° 47' 51"	2,10	422 131,63	2 203 701,75
9	195° 52' 16"	2,10	422 131,05	2 203 703,80
10	218° 44' 33"	149,00	422 129,01	2 203 703,22

Площадь 20 020 кв. м

Взам. инв. №	
Подпись и дата	
Инв. № подл.	

Изм.	Кол.уч.	Лист	№ док.	Подпись	Дата

0061_13.03-ПМТ

Лист

25

Земельный участок 31

№№ пункта	Дирекционный угол	Длина линии, м	X	Y
1	32° 22' 51"	203,90	421 960,27	2 203 692,11
2	125° 56' 21"	159,20	422 132,50	2 203 801,33
3	206° 10' 40"	145,60	422 039,05	2 203 930,24
4	206° 19' 32"	50,30	421 908,39	2 203 866,01
5	302° 36' 38"	128,50	421 863,28	2 203 843,69
6	58° 20' 27"	152,20	421 932,55	2 203 735,42
7	86° 54' 21"	7,80	422 012,44	2 203 864,98
8	177° 41' 32"	6,70	422 012,86	2 203 872,75
9	266° 15' 37"	7,70	422 006,16	2 203 873,02
10	319° 37' 45"	127,00	422 005,66	2 203 865,37
11	80° 10' 35"	7,60	422 102,38	2 203 783,14
12	168° 44' 19"	6,90	422 103,67	2 203 790,59
13	257° 29' 15"	7,60	422 096,89	2 203 791,94
14	115° 25' 48"	31,20	422 095,25	2 203 784,55
15	88° 48' 45"	7,70	422 081,87	2 203 812,69
16	177° 54' 2"	6,80	422 082,03	2 203 820,41
17	269° 7' 15"	7,80	422 075,21	2 203 820,66
18	263° 52' 56"	29,60	422 075,09	2 203 812,84
19	83° 13' 57"	7,60	422 071,94	2 203 783,45
20	175° 14' 59"	7,00	422 072,83	2 203 790,95
21	262° 34' 30"	7,60	422 065,85	2 203 791,53
22	221° 18' 7"	139,20	422 064,87	2 203 784,01

Площадь 33 521 кв. м

Земельный участок 32

№№ пункта	Дирекционный угол	Длина линии, м	X	Y
1	31° 15' 53"	15,00	422 364,92	2 203 467,61
2	123° 35' 18"	17,20	422 377,75	2 203 475,40
3	121° 49' 43"	98,30	422 368,22	2 203 489,75
4	125° 56' 26"	91,30	422 316,39	2 203 573,25
5	125° 56' 36"	358,00	422 262,83	2 203 647,13
6	206° 10' 39"	15,20	422 052,70	2 203 936,95
7	305° 56' 21"	159,20	422 039,05	2 203 930,24
8	305° 56' 32"	85,70	422 132,50	2 203 801,33
9	305° 54' 54"	12,00	422 182,83	2 203 731,91
10	305° 56' 28"	103,70	422 189,87	2 203 722,19
11	305° 56' 42"	90,70	422 250,71	2 203 638,27
12	301° 50' 7"	98,20	422 303,96	2 203 564,83
13	303° 35' 38"	16,60	422 355,76	2 203 481,40

Площадь 8 483 кв. м

Земельный участок 33

Взам. инв. №	
Подпись и дата	
Инв. № подл.	

Изм.	Кол.уч.	Лист	№ док.	Подпись	Дата

0061_13.03-ПМТ

Лист

26

№№ пункта	Дирекционный угол	Длина линии, м	X	Y
1	120° 44' 41"	90,70	422 252,27	2 203 137,28
2	208° 59' 13"	117,70	422 205,91	2 203 215,22
3	300° 44' 48"	94,30	422 102,97	2 203 158,19
4	30° 43' 38"	117,60	422 151,16	2 203 077,18

Площадь 10 877 кв. м

Земельный участок 34

№№ пункта	Дирекционный угол	Длина линии, м	X	Y
1	30° 46' 40"	133,70	422 152,20	2 202 862,12
2	30° 43' 7"	124,00	422 267,11	2 202 930,56
3	30° 43' 6"	176,20	422 373,69	2 202 993,89
4	20° 55' 17"	10,30	422 525,19	2 203 083,91
5	276° 51' 37"	11,60	422 534,79	2 203 087,58
6	276° 19' 45"	11,70	422 536,17	2 203 076,11
7	274° 56' 56"	12,10	422 537,46	2 203 064,48
8	273° 53' 30"	11,80	422 538,50	2 203 052,47
9	272° 10' 40"	11,60	422 539,30	2 203 040,71
10	271° 52' 26"	11,90	422 539,74	2 203 029,14
11	270° 23' 37"	11,60	422 540,13	2 203 017,22
12	269° 15' 48"	11,70	422 540,21	2 203 005,58
13	268° 8' 51"	11,80	422 540,06	2 202 993,91
14	266° 32' 15"	11,60	422 539,68	2 202 982,16
15	265° 49' 37"	11,70	422 538,98	2 202 970,59
16	265° 21' 47"	12,00	422 538,13	2 202 958,94
17	264° 16' 59"	55,30	422 537,16	2 202 946,98
18	264° 15' 39"	12,00	422 531,65	2 202 891,94
19	354° 13' 27"	14,90	422 530,45	2 202 880,00
20	84° 11' 59"	67,60	422 545,28	2 202 878,50
21	85° 22' 15"	12,00	422 552,11	2 202 945,74
22	85° 50' 34"	12,00	422 553,08	2 202 957,72
23	86° 33' 28"	12,00	422 553,95	2 202 969,69
24	88° 8' 57"	11,80	422 554,67	2 202 981,66
25	89° 15' 6"	12,30	422 555,05	2 202 993,42
26	90° 25' 41"	12,00	422 555,21	2 203 005,67
27	91° 51' 35"	12,00	422 555,12	2 203 017,71
28	92° 11' 29"	12,00	422 554,73	2 203 029,72
29	93° 56' 36"	12,10	422 554,27	2 203 041,74
30	94° 54' 21"	12,00	422 553,44	2 203 053,78
31	96° 20' 5"	12,10	422 552,41	2 203 065,78
32	96° 53' 23"	12,10	422 551,08	2 203 077,76
33	98° 19' 28"	12,10	422 549,63	2 203 089,76
34	99° 24' 56"	12,10	422 547,88	2 203 101,72
35	100° 33' 31"	12,10	422 545,90	2 203 113,66
36	101° 42' 30"	12,10	422 543,68	2 203 125,57
37	102° 51' 38"	12,20	422 541,22	2 203 137,44
38	103° 51' 29"	10,10	422 538,51	2 203 149,31

Взам. инв. №	
Подпись и дата	
Инв. № подл.	

Изм.	Кол.уч.	Лист	№ док.	Подпись	Дата

0061_13.03-ПМТ

Лист

27

39	103° 56' 0"	12,20	422 536,08	2 203 159,16
40	106° 41' 8"	12,20	422 533,15	2 203 170,97
41	107° 34' 45"	12,30	422 529,64	2 203 182,68
42	107° 33' 47"	12,30	422 525,93	2 203 194,39
43	107° 36' 27"	12,30	422 522,23	2 203 206,08
44	107° 33' 47"	12,30	422 518,52	2 203 217,77
45	107° 34' 37"	12,30	422 514,82	2 203 229,46
46	109° 27' 30"	12,00	422 511,12	2 203 241,14
47	115° 52' 33"	21,20	422 507,11	2 203 252,49
48	117° 49' 41"	63,50	422 497,86	2 203 271,56
49	119° 45' 1"	63,50	422 468,22	2 203 327,71
50	121° 40' 38"	63,50	422 436,71	2 203 382,84
51	123° 36' 58"	10,70	422 403,37	2 203 436,87
52	213° 35' 2"	15,00	422 397,42	2 203 445,82
53	303° 36' 6"	10,80	422 384,92	2 203 437,52
54	301° 40' 35"	63,00	422 390,90	2 203 428,52
55	299° 44' 31"	25,80	422 423,98	2 203 374,91
56	299° 43' 53"	37,20	422 436,79	2 203 352,49
57	297° 49' 5"	63,00	422 455,22	2 203 320,22
58	295° 51' 28"	20,70	422 484,61	2 203 264,52
59	288° 54' 5"	10,10	422 493,62	2 203 245,93
60	287° 35' 24"	12,00	422 496,89	2 203 236,38
61	286° 40' 3"	12,20	422 500,52	2 203 224,93
62	288° 29' 37"	12,30	422 504,02	2 203 213,24
63	288° 29' 38"	12,30	422 507,93	2 203 201,55
64	286° 37' 55"	12,30	422 511,82	2 203 189,92
65	286° 41' 7"	12,00	422 515,33	2 203 178,17
66	283° 51' 57"	11,40	422 518,78	2 203 166,66
67	283° 52' 10"	10,00	422 521,52	2 203 155,56
68	282° 50' 1"	12,00	422 523,92	2 203 145,84
69	281° 41' 21"	11,80	422 526,59	2 203 134,12
70	280° 34' 8"	11,80	422 528,99	2 203 122,52
71	232° 37' 12"	13,70	422 531,16	2 203 110,89
72	210° 44' 16"	198,40	422 522,84	2 203 100,00
73	120° 44' 40"	130,50	422 352,27	2 202 998,57
74	120° 44' 48"	130,50	422 285,55	2 203 110,74
75	120° 44' 26"	98,60	422 218,83	2 203 222,90
76	210° 45' 40"	15,00	422 168,41	2 203 307,68
77	300° 44' 36"	98,60	422 155,49	2 203 299,99
78	300° 44' 41"	90,70	422 205,91	2 203 215,22
79	300° 44' 42"	158,30	422 252,27	2 203 137,28
80	300° 42' 35"	12,00	422 333,19	2 203 001,24
81	210° 44' 3"	12,00	422 339,32	2 202 990,92
82	210° 44' 45"	105,60	422 329,01	2 202 984,79
83	210° 44' 57"	109,00	422 238,23	2 202 930,79
84	300° 43' 42"	15,00	422 144,52	2 202 875,04

Площадь 21 118 кв. м

Земельный участок 35

Взам. инв. №	
Подпись и дата	
Инв. № подл.	

Изм.	Кол.уч.	Лист	№ док.	Подпись	Дата

0061_13.03-ПМТ

Лист

28

№№ пункта	Дирекционный угол	Длина линии, м	X	Y
1	30° 43' 25"	109,00	421 960,71	2 203 184,21
2	30° 43' 53"	117,60	422 054,38	2 203 239,88
3	30° 45' 40"	15,00	422 155,49	2 203 299,99
4	30° 43' 55"	233,40	422 168,41	2 203 307,68
5	33° 37' 24"	19,10	422 369,01	2 203 426,94
6	33° 35' 2"	15,00	422 384,92	2 203 437,52
7	123° 37' 22"	35,50	422 397,42	2 203 445,82
8	211° 15' 53"	15,00	422 377,75	2 203 475,40
9	211° 15' 30"	20,00	422 364,92	2 203 467,61
10	211° 12' 7"	118,30	422 347,82	2 203 457,23
11	211° 51' 55"	26,00	422 246,61	2 203 395,93
12	211° 49' 15"	31,60	422 224,49	2 203 382,18
13	211° 42' 46"	2,50	422 197,61	2 203 365,50
14	208° 48' 10"	9,50	422 195,49	2 203 364,19
15	208° 58' 58"	2,30	422 187,16	2 203 359,61
16	210° 51' 54"	10,00	422 185,12	2 203 358,48
17	119° 33' 6"	8,80	422 176,57	2 203 353,37
18	237° 10' 42"	11,20	422 172,21	2 203 361,06
19	210° 18' 30"	37,30	422 166,16	2 203 351,68
20	210° 5' 27"	176,80	422 133,93	2 203 332,84
21	208° 17' 1"	9,10	421 980,98	2 203 244,21
22	211° 14' 9"	39,00	421 972,97	2 203 239,90
23	300° 43' 23"	41,30	421 939,63	2 203 219,68

Площадь 19 467 кв. м

Земельный участок 43

№№ пункта	Дирекционный угол	Длина линии, м	X	Y
1	28° 48' 10"	9,50	422 187,16	2 203 359,61
2	31° 42' 46"	2,50	422 195,49	2 203 364,19
3	121° 48' 7"	12,00	422 197,61	2 203 365,50
4	209° 26' 55"	12,00	422 191,31	2 203 375,66
5	301° 49' 38"	11,90	422 180,86	2 203 369,76

Площадь 144 кв. м

Земельный участок 44

№№ пункта	Дирекционный угол	Длина линии, м	X	Y
1	120° 42' 35"	12,00	422 339,32	2 202 990,92
2	210° 46' 31"	12,00	422 333,19	2 203 001,24
3	300° 44' 3"	12,00	422 322,88	2 202 995,10
4	30° 44' 3"	12,00	422 329,01	2 202 984,79

Площадь 144 кв. м

Взам. инв. №	
Подпись и дата	
Инв. № подл.	

Изм.	Кол.уч.	Лист	№ док.	Подпись	Дата
------	---------	------	--------	---------	------

0061_13.03-ПМТ

Лист

29

Земельный участок 45

№№ пункта	Дирекционный угол	Длина линии, м	X	Y
1	84° 15' 8"	20,00	422 506,11	2 202 739,19
2	196° 1' 0"	24,30	422 508,11	2 202 759,06
3	286° 1' 14"	18,80	422 484,77	2 202 752,36
4	17° 1' 4"	16,90	422 489,97	2 202 734,25

Площадь 384 кв. м

Земельный участок 46

№№ пункта	Дирекционный угол	Длина линии, м	X	Y
1	109° 24' 58"	12,00	422 466,08	2 202 519,06
2	199° 24' 58"	12,00	422 462,09	2 202 530,38
3	289° 24' 58"	12,00	422 450,77	2 202 526,39
4	19° 24' 58"	12,00	422 454,76	2 202 515,07

Площадь 144 кв. м

Земельный участок 47

№№ пункта	Дирекционный угол	Длина линии, м	X	Y
1	93° 36' 25"	10,50	422 277,99	2 202 420,03
2	173° 56' 0"	12,50	422 277,33	2 202 430,50
3	263° 53' 11"	10,30	422 264,91	2 202 431,82
4	353° 52' 53"	14,30	422 263,81	2 202 421,55

Площадь 138 кв. м

Земельный участок 48

№№ пункта	Дирекционный угол	Длина линии, м	X	Y
1	83° 53' 58"	37,70	422 494,73	2 202 644,67
2	91° 18' 7"	4,40	422 498,74	2 202 682,19
3	104° 23' 4"	4,40	422 498,64	2 202 686,59
4	116° 58' 33"	4,40	422 497,55	2 202 690,84
5	129° 35' 10"	4,30	422 495,57	2 202 694,73
6	141° 50' 7"	4,30	422 492,80	2 202 698,08
7	154° 22' 58"	4,30	422 489,39	2 202 700,76
8	166° 46' 1"	4,30	422 485,49	2 202 702,63
9	179° 12' 15"	4,30	422 481,28	2 202 703,62
10	190° 38' 13"	4,00	422 476,96	2 202 703,68
11	197° 0' 5"	72,10	422 473,02	2 202 702,94
12	287° 0' 15"	62,10	422 404,11	2 202 681,87

Взам. инв. №	
Подпись и дата	
Инв. № подл.	

Изм.	Кол.уч.	Лист	№ док.	Подпись	Дата

0061_13.03-ПМТ

Лист

30

13	16° 59' 43"	75,80	422 422,26	2 202 622,52
----	-------------	-------	------------	--------------

Площадь 5 312 кв. м

Земельный участок 49

№№ пункта	Дирекционный угол	Длина линии, м	X	Y
1	120° 45' 19"	16,00	422 124,21	2 202 821,19
2	210° 42' 56"	23,00	422 116,01	2 202 834,97
3	300° 44' 13"	16,00	422 096,25	2 202 823,23
4	30° 44' 14"	23,00	422 104,45	2 202 809,44

Площадь 369 кв. м

Земельный участок 50

№№ пункта	Дирекционный угол	Длина линии, м	X	Y
1	83° 38' 0"	12,00	421 830,75	2 202 563,71
2	173° 35' 9"	12,00	421 832,08	2 202 575,63
3	263° 35' 28"	12,00	421 820,16	2 202 576,97
4	353° 38' 19"	12,00	421 818,82	2 202 565,04

Площадь 144 кв. м

Земельный участок 51

№№ пункта	Дирекционный угол	Длина линии, м	X	Y
1	84° 9' 39"	12,00	422 134,56	2 202 632,08
2	173° 52' 33"	12,00	422 135,78	2 202 644,01
3	263° 52' 33"	12,00	422 123,85	2 202 645,29
4	353° 54' 23"	12,10	422 122,57	2 202 633,36

Площадь 144 кв. м

Земельный участок 52

№№ пункта	Дирекционный угол	Длина линии, м	X	Y
1	83° 52' 33"	12,00	421 943,74	2 202 635,57
2	173° 52' 33"	12,00	421 945,02	2 202 647,50
3	263° 52' 33"	12,00	421 933,09	2 202 648,78
4	353° 52' 33"	12,00	421 931,81	2 202 636,85

Площадь 144 кв. м

Земельный участок 53

Взам. инв. №	
Подпись и дата	
Инв. № подл.	

Изм.	Кол.уч.	Лист	№ док.	Подпись	Дата

0061_13.03-ПМТ

№№ пункта	Дирекционный угол	Длина линии, м	X	Y
1	83° 52' 33"	12,00	422 087,66	2 202 413,62
2	173° 52' 33"	12,00	422 088,94	2 202 425,55
3	263° 52' 33"	12,00	422 077,01	2 202 426,83
4	353° 52' 33"	12,00	422 075,73	2 202 414,90

Площадь 144 кв. м

Земельный участок 54

№№ пункта	Дирекционный угол	Длина линии, м	X	Y
1	30° 43' 12"	50,00	421 901,70	2 202 672,69
2	120° 43' 40"	30,00	421 944,68	2 202 698,23
3	210° 43' 47"	50,00	421 929,35	2 202 724,02
4	300° 44' 15"	30,00	421 886,37	2 202 698,47

Площадь 1 500 кв. м

Земельный участок 55

№№ пункта	Дирекционный угол	Длина линии, м	X	Y
1	83° 53' 4"	68,10	421 878,71	2 202 570,34
2	173° 35' 22"	58,60	421 885,97	2 202 638,10
3	263° 35' 31"	68,10	421 827,76	2 202 644,64
4	353° 35' 9"	12,00	421 820,16	2 202 576,97
5	353° 31' 39"	46,90	421 832,08	2 202 575,63

Площадь 4 002 кв. м

Земельный участок 56

№№ пункта	Дирекционный угол	Длина линии, м	X	Y
1	100° 17' 7"	26,50	422 277,33	2 202 430,50
2	105° 35' 43"	25,40	422 272,59	2 202 456,62
3	107° 5' 22"	151,50	422 265,76	2 202 481,09
4	107° 0' 19"	41,60	422 221,23	2 202 625,93
5	110° 26' 34"	27,30	422 209,07	2 202 665,69
6	117° 14' 32"	27,20	422 199,55	2 202 691,23
7	120° 44' 17"	65,80	422 187,08	2 202 715,45
8	210° 44' 44"	19,80	422 153,44	2 202 772,02
9	263° 51' 6"	117,30	422 136,41	2 202 761,89
10	353° 52' 33"	12,00	422 123,85	2 202 645,29
11	264° 9' 39"	12,00	422 135,78	2 202 644,01
12	353° 53' 3"	68,20	422 134,56	2 202 632,08

Взам. инв. №	
Подпись и дата	
Инв. № подл.	

Изм.	Кол.уч.	Лист	№ док.	Подпись	Дата

0061_13.03-ПМТ

Лист

32

13	263° 54' 20"	113,70	422 202,41	2 202 624,81
14	173° 49' 23"	7,00	422 190,34	2 202 511,76
15	263° 54' 25"	81,90	422 183,41	2 202 512,51
16	353° 52' 53"	89,60	422 174,72	2 202 431,10
17	83° 53' 11"	10,30	422 263,81	2 202 421,55
18	353° 56' 0"	12,50	422 264,91	2 202 431,82

Площадь 21 104 кв. м

Земельный участок 57

№№ пун-кта	Дирекционный угол	Длина линии, м	X	Y
1	83° 52' 45"	127,60	422 122,38	2 202 308,33
2	173° 52' 30"	34,40	422 135,99	2 202 435,25
3	263° 53' 34"	14,70	422 101,79	2 202 438,92
4	173° 52' 57"	11,40	422 100,23	2 202 424,34
5	263° 52' 33"	12,00	422 088,94	2 202 425,55
6	173° 52' 33"	12,00	422 087,66	2 202 413,62
7	263° 53' 0"	101,00	422 075,73	2 202 414,90
8	353° 52' 32"	57,70	422 064,97	2 202 314,49

Площадь 6 885 кв. м

Земельный участок 58

№№ пункта	Дирекционный угол	Длина линии, м	X	Y
1	174° 13' 27"	14,90	422 545,28	2 202 878,50
2	174° 18' 22"	10,10	422 530,45	2 202 880,00
3	264° 14' 7"	122,60	422 520,42	2 202 881,00
4	264° 15' 8"	20,00	422 508,11	2 202 759,06
5	197° 1' 4"	16,90	422 506,11	2 202 739,19
6	196° 59' 48"	93,90	422 489,97	2 202 734,25
7	196° 59' 56"	149,80	422 400,20	2 202 706,81
8	107° 2' 2"	16,60	422 256,96	2 202 663,02
9	107° 30' 53"	5,30	422 252,11	2 202 678,85
10	109° 16' 6"	10,00	422 250,51	2 202 683,92
11	111° 12' 21"	10,00	422 247,21	2 202 693,36
12	113° 25' 30"	10,00	422 243,59	2 202 702,69
13	115° 29' 34"	10,00	422 239,63	2 202 711,83
14	117° 30' 47"	10,00	422 235,31	2 202 720,89
15	119° 44' 41"	10,00	422 230,69	2 202 729,76
16	120° 43' 56"	143,90	422 225,73	2 202 738,44
17	120° 43' 42"	15,00	422 152,20	2 202 862,12
18	120° 43' 54"	170,40	422 144,52	2 202 875,04
19	120° 46' 31"	12,00	422 057,46	2 203 021,48
20	120° 43' 42"	85,60	422 051,32	2 203 031,79
21	120° 43' 56"	91,70	422 007,57	2 203 105,39
22	120° 43' 23"	41,30	421 960,71	2 203 184,21
23	211° 13' 56"	45,00	421 939,63	2 203 219,68
24	300° 42' 33"	15,80	421 901,14	2 203 196,34

Взам. инв. №	
Подпись и дата	
Инв. № подл.	

Изм.	Кол.уч.	Лист	№ док.	Подпись	Дата

0061_13.03-ПМТ

Лист

33

25	300° 43' 12"	25,00	421 909,23	2 203 182,72
26	300° 44' 20"	170,10	421 922,00	2 203 161,23
27	300° 44' 6"	184,50	422 008,93	2 203 015,05
28	300° 44' 51"	25,00	422 103,22	2 202 856,47
29	300° 45' 19"	16,00	422 116,01	2 202 834,97
30	300° 43' 48"	57,20	422 124,21	2 202 821,19
31	300° 44' 17"	65,80	422 153,44	2 202 772,02
32	297° 14' 32"	27,20	422 187,08	2 202 715,45
33	290° 26' 34"	27,30	422 199,55	2 202 691,23
34	287° 0' 19"	41,60	422 209,07	2 202 665,69
35	17° 2' 17"	45,00	422 221,23	2 202 625,93
36	17° 14' 1"	61,40	422 264,27	2 202 639,12
37	16° 49' 43"	84,80	422 322,91	2 202 657,31
38	17° 0' 5"	72,10	422 404,11	2 202 681,87
39	16° 59' 4"	58,80	422 473,02	2 202 702,94
40	84° 13' 11"	44,20	422 529,30	2 202 720,13
41	84° 14' 23"	85,00	422 533,75	2 202 764,09
42	84° 15' 39"	30,00	422 542,28	2 202 848,65

Площадь 40 235 кв. м

Земельный участок 59

№№ пункта	Дирекционный угол	Длина линии, м	X	Y
1	83° 53' 17"	85,00	422 559,61	2 202 761,32
2	90° 0' 0"	0,00	422 568,66	2 202 845,84
3	173° 55' 11"	26,50	422 568,66	2 202 845,84
4	264° 14' 23"	85,00	422 542,28	2 202 848,65
5	353° 53' 9"	26,00	422 533,75	2 202 764,09

Площадь 2 233 кв. м

Земельный участок 60

№№ пункта	Дирекционный угол	Длина линии, м	X	Y
1	83° 34' 55"	52,90	422 310,26	2 202 265,33
2	189° 29' 47"	46,80	422 316,17	2 202 317,87
3	263° 35' 5"	49,00	422 270,02	2 202 310,15
4	4° 54' 1"	45,90	422 264,54	2 202 261,41

Площадь 2 293 кв. м

Земельный участок 61

№№ пункта	Дирекционный угол	Длина линии, м	X	Y
1	83° 34' 57"	54,90	422 316,17	2 202 317,87
2	86° 56' 9"	31,80	422 322,31	2 202 372,46

Взам. инв. №	
Подпись и дата	
Инв. № подл.	

Изм.	Кол.уч.	Лист	№ док.	Подпись	Дата

0061_13.03-ПМТ

Лист
34

3	93° 36' 19"	31,80	422 324,01	2 202 404,22
4	100° 19' 38"	31,80	422 322,01	2 202 435,96
5	105° 40' 11"	15,10	422 316,31	2 202 467,24
6	105° 39' 21"	29,10	422 312,22	2 202 481,82
7	107° 13' 53"	135,40	422 304,37	2 202 509,83
8	197° 2' 17"	45,00	422 264,27	2 202 639,12
9	287° 5' 22"	151,50	422 221,23	2 202 625,93
10	285° 35' 43"	25,40	422 265,76	2 202 481,09
11	280° 17' 7"	26,50	422 272,59	2 202 456,62
12	273° 36' 25"	10,50	422 277,33	2 202 430,50
13	273° 38' 27"	16,10	422 277,99	2 202 420,03
14	266° 55' 57"	26,50	422 279,01	2 202 404,00
15	263° 35' 13"	67,80	422 277,59	2 202 377,50
16	9° 29' 47"	46,80	422 270,02	2 202 310,15

Площадь 14 741 кв. м

Земельный участок 62

№№ пункта	Дирекционный угол	Длина линии, м	X	Y
1	83° 52' 50"	163,60	422 046,26	2 202 280,69
2	173° 52' 49"	131,60	422 063,70	2 202 443,36
3	263° 56' 19"	163,70	421 932,84	2 202 457,39
4	353° 56' 34"	131,40	421 915,55	2 202 294,56

Площадь 21 528 кв. м

Земельный участок 63

№№ пункта	Дирекционный угол	Длина линии, м	X	Y
1	83° 56' 20"	163,80	421 915,55	2 202 294,55
2	174° 1' 0"	8,20	421 932,84	2 202 457,39
3	173° 52' 48"	47,90	421 924,73	2 202 458,24
4	83° 52' 50"	53,80	421 877,07	2 202 463,35
5	173° 35' 24"	69,00	421 882,81	2 202 516,89
6	263° 35' 40"	198,50	421 814,27	2 202 524,59
7	353° 35' 38"	14,40	421 792,12	2 202 327,29
8	263° 56' 35"	19,40	421 806,46	2 202 325,68
9	353° 56' 3"	111,80	421 804,41	2 202 306,36

Площадь 24 061 кв. м

Земельный участок 64

№№ пункта	Дирекционный угол	Длина линии, м	X	Y
1	83° 47' 47"	2,80	422 123,55	2 202 642,53
2	83° 51' 6"	117,30	422 123,85	2 202 645,29
3	30° 44' 44"	19,80	422 136,41	2 202 761,89
4	120° 43' 48"	57,20	422 153,44	2 202 772,02

Взам. инв. №	
Подпись и дата	
Инв. № подл.	

Изм.	Кол.уч.	Лист	№ док.	Подпись	Дата

0061_13.03-ПМТ

Лист

35

5	210° 44' 14"	23,00	422 124,21	2 202 821,19
6	120° 44' 13"	16,00	422 104,45	2 202 809,44
7	210° 43' 42"	194,20	422 096,25	2 202 823,23
8	300° 43' 40"	30,00	421 929,35	2 202 724,02
9	210° 43' 12"	50,00	421 944,68	2 202 698,23
10	300° 43' 4"	6,80	421 901,70	2 202 672,69
11	353° 38' 43"	219,70	421 905,17	2 202 666,85

Площадь 26 379 кв. м

Земельный участок 65

№№ пункта	Дирекционный угол	Длина линии, м	X	Y
1	83° 52' 52"	178,30	421 924,73	2 202 458,24
2	173° 52' 33"	12,00	421 943,74	2 202 635,57
3	83° 52' 33"	12,00	421 931,81	2 202 636,85
4	173° 52' 35"	30,70	421 933,09	2 202 648,78
5	263° 54' 4"	15,70	421 902,61	2 202 652,05
6	173° 35' 48"	15,10	421 900,94	2 202 636,42
7	263° 53' 4"	68,10	421 885,97	2 202 638,10
8	173° 31' 39"	46,90	421 878,71	2 202 570,34
9	263° 38' 0"	12,00	421 832,08	2 202 575,63
10	173° 38' 19"	12,00	421 830,75	2 202 563,71
11	263° 34' 55"	40,70	421 818,82	2 202 565,04
12	353° 35' 24"	69,00	421 814,27	2 202 524,59
13	263° 52' 50"	53,80	421 882,81	2 202 516,89
14	353° 52' 48"	47,90	421 877,07	2 202 463,35

Площадь 13 046 кв. м

Земельный участок 66

№№ пункта	Дирекционный угол	Длина линии, м	X	Y
1	83° 53' 14"	35,60	422 061,18	2 202 279,10
2	83° 53' 0"	101,00	422 064,97	2 202 314,49
3	83° 52' 33"	12,00	422 075,73	2 202 414,90
4	353° 52' 33"	12,00	422 077,01	2 202 426,83
5	353° 52' 57"	11,40	422 088,94	2 202 425,55
6	83° 53' 34"	14,70	422 100,23	2 202 424,34
7	83° 53' 3"	111,90	422 101,79	2 202 438,92
8	83° 54' 44"	76,70	422 113,71	2 202 550,17
9	353° 53' 19"	73,30	422 121,84	2 202 626,40
10	263° 56' 7"	76,70	422 194,69	2 202 618,60
11	173° 50' 1"	8,00	422 186,59	2 202 542,36
12	263° 52' 44"	30,00	422 178,63	2 202 543,22
13	353° 46' 40"	8,00	422 175,43	2 202 513,38
14	353° 49' 23"	7,00	422 183,41	2 202 512,51
15	83° 54' 20"	113,70	422 190,34	2 202 511,76
16	173° 53' 3"	68,20	422 202,41	2 202 624,81

Взам. инв. №	
Подпись и дата	
Инв. № подл.	

Изм.	Кол.уч.	Лист	№ док.	Подпись	Дата

0061_13.03-ПМТ

Лист

36

17	173° 54' 23"	12,10	422 134,56	2 202 632,08
18	83° 53' 59"	9,20	422 122,57	2 202 633,36
19	173° 38' 43"	219,70	422 123,55	2 202 642,53
20	120° 43' 4"	6,80	421 905,17	2 202 666,85
21	120° 44' 15"	30,00	421 901,70	2 202 672,69
22	210° 43' 27"	59,10	421 886,37	2 202 698,47
23	215° 15' 22"	0,70	421 835,59	2 202 668,29
24	215° 54' 35"	0,70	421 835,01	2 202 667,88
25	219° 24' 2"	0,70	421 834,43	2 202 667,46
26	222° 9' 57"	0,70	421 833,87	2 202 667,00
27	223° 19' 53"	0,70	421 833,34	2 202 666,52
28	226° 44' 8"	0,70	421 832,81	2 202 666,02
29	230° 42' 38"	0,70	421 832,33	2 202 665,51
30	234° 5' 24"	0,70	421 831,88	2 202 664,96
31	237° 12' 56"	0,70	421 831,46	2 202 664,38
32	241° 15' 36"	0,70	421 831,08	2 202 663,79
33	244° 53' 6"	0,70	421 830,74	2 202 663,17
34	248° 47' 26"	0,70	421 830,44	2 202 662,53
35	251° 18' 45"	0,70	421 830,18	2 202 661,86
36	253° 36' 37"	0,70	421 829,95	2 202 661,18
37	255° 34' 45"	0,70	421 829,75	2 202 660,50
38	258° 41' 24"	0,70	421 829,57	2 202 659,80
39	259° 37' 26"	0,70	421 829,43	2 202 659,10
40	263° 36' 34"	13,80	421 829,30	2 202 658,39
41	353° 35' 22"	58,60	421 827,76	2 202 644,64
42	353° 35' 48"	15,10	421 885,97	2 202 638,10
43	83° 54' 4"	15,70	421 900,94	2 202 636,42
44	353° 52' 35"	30,70	421 902,61	2 202 652,05
45	353° 52' 33"	12,00	421 933,09	2 202 648,78
46	353° 53' 3"	162,10	421 945,02	2 202 647,50
47	263° 52' 52"	190,40	422 106,20	2 202 630,23
48	173° 49' 57"	22,30	422 085,91	2 202 440,96
49	263° 52' 50"	163,60	422 063,70	2 202 443,36
50	353° 55' 1"	15,00	422 046,26	2 202 280,69

Площадь 13 682 кв. м

Земельный участок 67

№№ пункта	Дирекционный угол	Длина линии, м	X	Y
1	120° 44' 10"	170,10	422 008,92	2 203 015,05
2	210° 44' 52"	168,10	421 922,00	2 203 161,23
3	300° 40' 25"	157,90	421 777,57	2 203 075,31
4	30° 40' 8"	12,00	421 858,10	2 202 939,54
5	300° 42' 35"	12,00	421 868,42	2 202 945,66
6	30° 40' 37"	156,20	421 874,55	2 202 935,34

Площадь 28 436 кв. м

Земельный участок 68

Взам. инв. №	
Подпись и дата	
Инв. № подл.	

Изм.	Кол.уч.	Лист	№ док.	Подпись	Дата

0061_13.03-ПМТ

Лист

37

№№ пункта	Дирекционный угол	Длина линии, м	X	Y
1	83° 35' 10"	25,00	421 801,66	2 202 636,01
2	80° 47' 20"	1,10	421 804,45	2 202 660,83
3	80° 0' 45"	1,60	421 804,63	2 202 661,94
4	78° 24' 59"	1,60	421 804,91	2 202 663,53
5	76° 8' 4"	1,60	421 805,24	2 202 665,14
6	74° 0' 23"	1,60	421 805,63	2 202 666,72
7	72° 53' 50"	1,60	421 806,08	2 202 668,29
8	69° 53' 48"	1,60	421 806,56	2 202 669,85
9	67° 24' 26"	1,60	421 807,12	2 202 671,38
10	65° 10' 31"	1,60	421 807,74	2 202 672,87
11	62° 39' 0"	1,60	421 808,42	2 202 674,34
12	59° 46' 9"	1,60	421 809,17	2 202 675,79
13	56° 36' 17"	1,60	421 809,98	2 202 677,18
14	53° 50' 30"	1,60	421 810,87	2 202 678,53
15	51° 17' 5"	1,60	421 811,82	2 202 679,83
16	48° 14' 56"	1,60	421 812,83	2 202 681,09
17	46° 29' 39"	1,60	421 813,91	2 202 682,30
18	44° 0' 13"	1,60	421 815,03	2 202 683,48
19	41° 32' 48"	1,60	421 816,20	2 202 684,61
20	38° 46' 10"	1,60	421 817,43	2 202 685,70
21	38° 46' 10"	1,60	421 818,70	2 202 686,72
22	35° 49' 18"	1,60	421 819,97	2 202 687,74
23	34° 22' 49"	1,60	421 821,30	2 202 688,70
24	30° 44' 23"	143,00	421 822,63	2 202 689,61
25	120° 40' 31"	50,80	421 945,55	2 202 762,71
26	210° 44' 50"	47,20	421 919,64	2 202 806,39
27	173° 46' 12"	80,90	421 879,06	2 202 782,25
28	263° 35' 11"	141,70	421 798,63	2 202 791,03
29	353° 34' 30"	12,00	421 782,80	2 202 650,20
30	263° 40' 51"	12,00	421 794,70	2 202 648,86
31	353° 35' 29"	8,30	421 793,38	2 202 636,94

Площадь 11 653 кв. м

Земельный участок 69

№№ пункта	Дирекционный угол	Длина линии, м	X	Y	Изм.	Кол.уч.	Лист	№ док.	Подпись	Дата	Инд. № подл.	Подпись и дата	Взам. инв. №
2	83° 35' 11"	141,70	421 782,80	2 202 650,20									
3	83° 34' 20"	15,20	421 798,63	2 202 791,03									
4	120° 44' 43"	22,50	421 800,33	2 202 806,12									
5	210° 43' 16"	15,00	421 788,82	2 202 825,47									
6	120° 43' 45"	15,10	421 775,93	2 202 817,81									
7	210° 39' 51"	70,20	421 768,22	2 202 830,78									
8	120° 36' 53"	132,10	421 707,84	2 202 794,98									
9	241° 44' 50"	113,90	421 640,57	2 202 908,66									
10	353° 35' 10"	77,40	421 586,66	2 202 808,34									
11	263° 34' 52"	147,20	421 663,61	2 202 799,69									
0061_13.03-ПМТ													Лист
38													

12	353° 34' 35"	135,10	421 647,15	2 202 653,38
----	--------------	--------	------------	--------------

Площадь 28 722 кв. м

Земельный участок 70

№№ пункта	Дирекционный угол	Длина линии, м	X	Y
1	83° 35' 12"	124,70	421 785,89	2 202 495,68
2	173° 35' 1"	172,10	421 799,82	2 202 619,61
3	83° 35' 43"	37,30	421 628,82	2 202 638,84
4	173° 32' 31"	11,30	421 632,98	2 202 675,90
5	263° 35' 2"	162,10	421 621,76	2 202 677,17
6	353° 36' 3"	171,40	421 603,65	2 202 516,12
7	353° 35' 28"	12,00	421 773,96	2 202 497,02

Площадь 23 295 кв. м

Земельный участок 71

№№ пункта	Дирекционный угол	Длина линии, м	X	Y
1	83° 35' 11"	174,30	421 765,08	2 202 310,55
2	173° 35' 28"	12,00	421 784,55	2 202 483,76
3	83° 35' 9"	12,00	421 772,62	2 202 485,10
4	173° 36' 3"	171,40	421 773,96	2 202 497,02
5	263° 35' 11"	187,40	421 603,65	2 202 516,12
6	353° 56' 12"	183,40	421 582,72	2 202 329,92

Площадь 34 118 кв. м

Земельный участок 72

№№ пункта	Дирекционный угол	Длина линии, м	X	Y
1	83° 35' 11"	187,40	421 582,72	2 202 329,92
2	83° 35' 2"	162,10	421 603,65	2 202 516,12
3	173° 38' 46"	121,50	421 621,76	2 202 677,17
4	263° 39' 18"	319,30	421 500,97	2 202 690,62
5	352° 34' 43"	12,00	421 465,68	2 202 373,25
6	263° 38' 19"	12,00	421 477,58	2 202 371,70
7	352° 34' 58"	32,60	421 476,25	2 202 359,77
8	356° 26' 7"	3,10	421 508,59	2 202 355,56
9	263° 38' 44"	17,80	421 511,64	2 202 355,37
10	353° 56' 10"	73,50	421 509,67	2 202 337,68

Площадь 41 423 кв. м

Земельный участок 73

№№ пункта	Дирекционный угол	Длина линии, м	X	Y
-----------	-------------------	----------------	---	---

Взам. инв. №	
Подпись и дата	
Инв. № подл.	

Изм.	Кол.уч.	Лист	№ док.	Подпись	Дата	0061_13.03-ПМТ	Лист
							39

1	173° 38' 23"	133,00	421 645,44	2 202 786,70
2	263° 39' 21"	111,50	421 513,29	2 202 801,43
3	353° 38' 46"	121,50	421 500,97	2 202 690,62
4	353° 32' 31"	11,30	421 621,76	2 202 677,17
5	83° 35' 1"	111,50	421 632,98	2 202 675,90

Площадь 14 817 кв. м

Земельный участок 74

№№ пункта	Дирекционный угол	Длина линии, м	X	Y
1	83° 40' 51"	12,00	421 793,38	2 202 636,94
2	173° 34' 30"	12,00	421 794,70	2 202 648,86
3	263° 35' 9"	12,00	421 782,80	2 202 650,20
4	353° 35' 9"	12,00	421 781,46	2 202 638,28

Площадь 144 кв. м

Земельный участок 75

№№ пункта	Дирекционный угол	Длина линии, м	X	Y
1	120° 42' 35"	12,00	421 959,12	2 202 792,77
2	210° 40' 8"	12,00	421 952,99	2 202 803,09
3	300° 42' 35"	12,00	421 942,67	2 202 796,97
4	30° 40' 8"	12,00	421 948,80	2 202 786,65

Площадь 144 кв. м

Земельный участок 76

№№ пункта	Дирекционный угол	Длина линии, м	X	Y
1	30° 40' 8"	12,00	421 864,23	2 202 929,22
2	120° 42' 35"	12,00	421 874,55	2 202 935,34
3	210° 40' 8"	12,00	421 868,42	2 202 945,66
4	300° 42' 35"	12,00	421 858,10	2 202 939,54

Площадь 144 кв. м

Земельный участок 77

№№ пункта	Дирекционный угол	Длина линии, м	X	Y
1	83° 35' 9"	12,00	421 784,55	2 202 483,76
2	173° 35' 28"	12,00	421 785,89	2 202 495,68
3	263° 35' 9"	12,00	421 773,96	2 202 497,02
4	353° 35' 28"	12,00	421 772,62	2 202 485,10

Инв. № подл.	Подпись и дата	Взам. инв. №

Изм.	Кол.уч.	Лист	№ док.	Подпись	Дата
------	---------	------	--------	---------	------

0061_13.03-ПМТ

Площадь 144 кв. м

Земельный участок 78

№№ пункта	Дирекционный угол	Длина линии, м	X	Y
1	83° 38' 19"	12,00	421 476,25	2 202 359,77
2	172° 34' 43"	12,00	421 477,58	2 202 371,70
3	263° 38' 19"	12,00	421 465,68	2 202 373,25
4	352° 34' 43"	12,00	421 464,35	2 202 361,32

Площадь 144 кв. м

Земельный участок 79

№№ пункта	Дирекционный угол	Длина линии, м	X	Y
1	83° 35' 54"	16,50	421 799,82	2 202 619,61
2	173° 35' 29"	8,30	421 801,66	2 202 636,01
3	173° 41' 10"	12,00	421 793,38	2 202 636,94
4	173° 34' 35"	135,10	421 781,45	2 202 638,26
5	83° 34' 52"	147,20	421 647,15	2 202 653,38
6	173° 35' 10"	77,40	421 663,61	2 202 799,69
7	173° 38' 9"	71,80	421 586,66	2 202 808,34
8	260° 9' 20"	5,70	421 515,29	2 202 816,30
9	263° 39' 59"	9,30	421 514,32	2 202 810,71
10	353° 38' 23"	133,00	421 513,29	2 202 801,43
11	263° 35' 1"	111,50	421 645,44	2 202 786,70
12	263° 35' 43"	37,30	421 632,98	2 202 675,90
13	353° 35' 1"	172,10	421 628,82	2 202 638,84

Площадь 7 274 кв. м

Земельный участок 80

№№ пункта	Дирекционный угол	Длина линии, м	X	Y
1	120° 41' 17"	18,90	421 958,45	2 202 770,38
2	120° 41' 8"	12,00	421 948,80	2 202 786,64
3	120° 40' 22"	153,80	421 942,67	2 202 796,97
4	120° 42' 35"	12,00	421 864,23	2 202 929,22
5	120° 40' 25"	157,90	421 858,10	2 202 939,54
6	210° 45' 14"	15,00	421 777,57	2 203 075,31
7	300° 40' 25"	190,50	421 764,68	2 203 067,64
8	210° 44' 0"	172,00	421 861,86	2 202 903,80
9	120° 36' 46"	190,40	421 714,05	2 202 815,92
10	210° 42' 19"	5,30	421 617,07	2 202 979,82
11	214° 24' 33"	8,60	421 612,49	2 202 977,10
12	216° 52' 11"	2,10	421 605,38	2 202 972,23

Взам. инв. №	
Подпись и дата	
Инв. № подл.	

Изм.	Кол.уч.	Лист	№ док.	Подпись	Дата

0061_13.03-ПМТ

13	300° 36' 48"	72,40	421 603,70	2 202 970,97
14	300° 36' 53"	132,10	421 640,57	2 202 908,66
15	30° 39' 51"	70,20	421 707,84	2 202 794,98
16	300° 43' 45"	15,10	421 768,22	2 202 830,78
17	30° 43' 16"	15,00	421 775,93	2 202 817,81
18	120° 42' 6"	15,00	421 788,82	2 202 825,47
19	30° 44' 3"	102,80	421 781,16	2 202 838,37
20	300° 40' 32"	98,30	421 869,51	2 202 890,90
21	300° 40' 31"	50,80	421 919,64	2 202 806,39
22	30° 44' 4"	15,00	421 945,55	2 202 762,71

Площадь 11 399 кв. м

Земельный участок 81

№№ пункта	Дирекционный угол	Длина линии, м	X	Y
1	83° 35' 6"	19,50	421 789,94	2 202 307,90
2	83° 35' 40"	198,50	421 792,12	2 202 327,29
3	83° 34' 55"	40,70	421 814,27	2 202 524,59
4	83° 35' 28"	12,00	421 818,82	2 202 565,04
5	83° 35' 31"	68,10	421 820,16	2 202 576,97
6	83° 36' 34"	13,80	421 827,76	2 202 644,64
7	79° 37' 26"	0,70	421 829,30	2 202 658,39
8	78° 41' 24"	0,70	421 829,43	2 202 659,10
9	75° 34' 45"	0,70	421 829,57	2 202 659,80
10	73° 36' 37"	0,70	421 829,75	2 202 660,50
11	71° 18' 45"	0,70	421 829,95	2 202 661,18
12	68° 47' 26"	0,70	421 830,18	2 202 661,86
13	64° 53' 6"	0,70	421 830,44	2 202 662,53
14	61° 15' 36"	0,70	421 830,74	2 202 663,17
15	57° 12' 56"	0,70	421 831,08	2 202 663,79
16	54° 5' 24"	0,70	421 831,46	2 202 664,38
17	50° 42' 38"	0,70	421 831,88	2 202 664,96
18	46° 44' 8"	0,70	421 832,33	2 202 665,51
19	43° 19' 53"	0,70	421 832,81	2 202 666,02
20	42° 9' 57"	0,70	421 833,34	2 202 666,52
21	39° 24' 2"	0,70	421 833,87	2 202 667,00
22	35° 54' 35"	0,70	421 834,43	2 202 667,46
23	35° 15' 22"	0,70	421 835,01	2 202 667,88
24	30° 43' 27"	59,10	421 835,59	2 202 668,29
25	30° 43' 47"	50,00	421 886,37	2 202 698,47
26	30° 43' 42"	194,20	421 929,35	2 202 724,02
27	30° 42' 56"	23,00	422 096,25	2 202 823,23
28	120° 44' 51"	25,00	422 116,01	2 202 834,97
29	210° 44' 18"	168,40	422 103,22	2 202 856,47
30	210° 44' 4"	15,00	421 958,45	2 202 770,38
31	210° 44' 23"	143,00	421 945,55	2 202 762,71
32	214° 22' 49"	1,60	421 822,63	2 202 689,61
33	215° 49' 18"	1,60	421 821,30	2 202 688,70
34	218° 46' 10"	1,60	421 819,97	2 202 687,74

Взам. инв. №	
Подпись и дата	
Инв. № подл.	

Изм.	Кол.уч.	Лист	№ док.	Подпись	Дата

0061_13.03-ПМТ

Лист

42

35	218° 46' 10"	1,60	421 818,70	2 202 686,72
36	221° 32' 48"	1,60	421 817,43	2 202 685,70
37	224° 0' 13"	1,60	421 816,20	2 202 684,61
38	226° 29' 39"	1,60	421 815,03	2 202 683,48
39	228° 14' 56"	1,60	421 813,91	2 202 682,30
40	231° 17' 5"	1,60	421 812,83	2 202 681,09
41	233° 50' 30"	1,60	421 811,82	2 202 679,83
42	236° 36' 17"	1,60	421 810,87	2 202 678,53
43	239° 46' 9"	1,60	421 809,98	2 202 677,18
44	242° 39' 0"	1,60	421 809,17	2 202 675,79
45	245° 10' 31"	1,60	421 808,42	2 202 674,34
46	247° 24' 26"	1,60	421 807,74	2 202 672,87
47	249° 53' 48"	1,60	421 807,12	2 202 671,38
48	252° 53' 50"	1,60	421 806,56	2 202 669,85
49	254° 0' 23"	1,60	421 806,08	2 202 668,29
50	256° 8' 4"	1,60	421 805,63	2 202 666,72
51	258° 24' 59"	1,60	421 805,24	2 202 665,14
52	260° 0' 45"	1,60	421 804,91	2 202 663,53
53	260° 47' 20"	1,10	421 804,63	2 202 661,94
54	263° 35' 10"	25,00	421 804,45	2 202 660,83
55	263° 35' 54"	16,50	421 801,66	2 202 636,01
56	263° 35' 12"	124,70	421 799,82	2 202 619,61
57	263° 35' 9"	12,00	421 785,89	2 202 495,68
58	263° 35' 11"	174,30	421 784,55	2 202 483,76
59	353° 54' 55"	25,00	421 765,08	2 202 310,55

Площадь 17 553 кв. м

Земельный участок 82

№№ пункта	Дирекционный угол	Длина линии, м	X	Y
1	83° 38' 19"	12,00	421 464,35	2 202 361,32
2	83° 39' 18"	319,30	421 465,68	2 202 373,25
3	83° 39' 21"	111,50	421 500,97	2 202 690,62
4	83° 39' 59"	9,30	421 513,29	2 202 801,43
5	80° 9' 20"	5,70	421 514,32	2 202 810,71
6	80° 15' 2"	3,00	421 515,29	2 202 816,30
7	78° 54' 40"	8,60	421 515,79	2 202 819,21
8	77° 30' 25"	8,60	421 517,45	2 202 827,68
9	75° 59' 45"	8,60	421 519,32	2 202 836,12
10	74° 19' 37"	8,70	421 521,41	2 202 844,50
11	72° 45' 38"	8,60	421 523,75	2 202 852,84
12	70° 56' 7"	8,60	421 526,31	2 202 861,09
13	69° 1' 27"	8,60	421 529,13	2 202 869,25
14	67° 6' 53"	8,60	421 532,22	2 202 877,31
15	65° 2' 6"	8,60	421 535,58	2 202 885,27
16	62° 48' 45"	8,60	421 539,23	2 202 893,11
17	60° 37' 27"	8,70	421 543,18	2 202 900,80
18	58° 16' 1"	8,70	421 547,43	2 202 908,35
19	55° 57' 46"	8,70	421 552,00	2 202 915,74
20	53° 40' 57"	8,70	421 556,87	2 202 922,95

Взам. инв. №	
Подпись и дата	
Инв. № подл.	

Изм.	Кол.уч.	Лист	№ док.	Подпись	Дата	0061_13.03-ПМТ	Лист
							43

1	120° 42' 35"	12,00	422 067,77	2 203 027,61
2	210° 45' 3"	12,00	422 061,64	2 203 037,93
3	300° 46' 31"	12,00	422 051,32	2 203 031,79
4	30° 44' 3"	12,00	422 057,46	2 203 021,48

Площадь 144 кв. м

Земельный участок 85

№№ пункта	Дирекционный угол	Длина линии, м	X	Y
1	174° 18' 22"	10,10	422 531,65	2 202 891,94
2	264° 15' 39"	12,00	422 521,62	2 202 892,94
3	354° 18' 22"	10,10	422 520,42	2 202 881,00
4	84° 15' 39"	12,00	422 530,45	2 202 880,00

Площадь 121 кв. м

Земельный участок 86

№№ пункта	Дирекционный угол	Длина линии, м	X	Y
1	83° 56' 35"	19,40	421 804,41	2 202 306,36
2	173° 35' 38"	14,40	421 806,46	2 202 325,68
3	263° 35' 6"	19,50	421 792,12	2 202 327,29
4	353° 55' 30"	14,60	421 789,94	2 202 307,90

Площадь 282 кв. м

Земельный участок 87

№№ пункта	Дирекционный угол	Длина линии, м	X	Y
1	86° 54' 21"	7,80	422 012,44	2 203 864,98
2	177° 41' 32"	6,70	422 012,86	2 203 872,75
3	266° 15' 37"	7,70	422 006,16	2 203 873,02
4	356° 42' 28"	6,80	422 005,66	2 203 865,37

Площадь 52 кв. м

Земельный участок 88

№№ пункта	Дирекционный угол	Длина линии, м	X	Y
1	88° 48' 45"	7,70	422 081,87	2 203 812,69
2	177° 54' 2"	6,80	422 082,03	2 203 820,41
3	269° 7' 15"	7,80	422 075,21	2 203 820,66
4	358° 43' 57"	6,80	422 075,09	2 203 812,84

Площадь 53 кв. м

Взам. инв. №	
Подпись и дата	
Инв. № подл.	

Земельный участок 89

№№ пункта	Дирекционный угол	Длина линии, м	X	Y
1	83° 13' 57"	7,60	422 071,94	2 203 783,45
2	175° 14' 59"	7,00	422 072,83	2 203 790,95
3	262° 34' 30"	7,60	422 065,85	2 203 791,53
4	355° 28' 16"	7,10	422 064,87	2 203 784,01

Площадь 53 кв. м

Земельный участок 90

№№ пункта	Дирекционный угол	Длина линии, м	X	Y
1	80° 10' 35"	7,60	422 102,38	2 203 783,14
2	168° 44' 19"	6,90	422 103,67	2 203 790,59
3	257° 29' 15"	7,60	422 096,89	2 203 791,94
4	348° 48' 49"	7,30	422 095,25	2 203 784,55

Площадь 54 кв. м

Земельный участок 91

№№ пункта	Дирекционный угол	Длина линии, м	X	Y
1	15° 52' 16"	2,10	422 129,59	2 203 701,17
2	105° 47' 51"	2,10	422 131,63	2 203 701,75
3	195° 52' 16"	2,10	422 131,05	2 203 703,80
4	285° 47' 51"	2,10	422 129,01	2 203 703,22

Площадь 5 кв. м

Земельный участок 92

№№ пункта	Дирекционный угол	Длина линии, м	X	Y
1	105° 52' 16"	2,10	422 216,48	2 203 628,44
2	195° 52' 16"	2,10	422 215,90	2 203 630,48
3	285° 52' 16"	2,10	422 213,86	2 203 629,90
4	15° 52' 16"	2,10	422 214,44	2 203 627,86

Площадь 4 кв. м

Земельный участок 93

№№ пункта	Дирекционный угол	Длина линии, м	X	Y

Взам. инв. №	
Подпись и дата	
Инв. № подл.	

Изм.	Кол.уч.	Лист	№ док.	Подпись	Дата	0061_13.03-ПМТ	Лист
							46

1	105° 52' 16"	2,10	422 250,45	2 203 538,99
2	195° 52' 16"	2,10	422 249,87	2 203 541,03
3	285° 52' 16"	2,10	422 247,83	2 203 540,45
4	15° 52' 16"	2,10	422 248,41	2 203 538,41

Площадь 4 кв. м

Земельный участок 94

№№ пункта	Дирекционный угол	Длина линии, м	X	Y
1	15° 52' 16"	2,10	422 333,79	2 203 463,98
2	105° 52' 16"	2,10	422 335,83	2 203 464,56
3	195° 52' 16"	2,10	422 335,25	2 203 466,60
4	285° 52' 16"	2,10	422 333,21	2 203 466,02

Площадь 4 кв. м

Земельный участок 95

№№ пункта	Дирекционный угол	Длина линии, м	X	Y
1	105° 47' 51"	2,10	422 365,64	2 203 380,87
2	195° 52' 16"	2,10	422 365,06	2 203 382,92
3	285° 52' 16"	2,10	422 363,02	2 203 382,34
4	15° 36' 39"	2,10	422 363,60	2 203 380,30

Площадь 5 кв. м

Земельный участок 96

№№ пункта	Дирекционный угол	Длина линии, м	X	Y
1	105° 47' 51"	2,10	422 440,60	2 203 320,54
2	195° 56' 43"	2,10	422 440,02	2 203 322,59
3	285° 47' 51"	2,10	422 437,99	2 203 322,01
4	15° 56' 43"	2,10	422 438,57	2 203 319,96

Площадь 4 кв. м

Земельный участок 97

№№ пункта	Дирекционный угол	Длина линии, м	X	Y
1	121° 23' 58"	6,30	422 487,74	2 203 217,18
2	213° 54' 53"	6,40	422 484,45	2 203 222,57
3	302° 25' 19"	6,30	422 479,17	2 203 219,02
4	33° 30' 43"	6,20	422 482,53	2 203 213,73

Площадь 40 кв. м

Взам. инв. №	
Подпись и дата	
Инв. № подл.	

Изм.	Кол.уч.	Лист	№ док.	Подпись	Дата

0061_13.03-ПМТ

Земельный участок 98

№№ пункта	Дирекционный угол	Длина линии, м	X	Y
1	106° 58' 24"	166,10	422 371,41	2 202 498,41
2	197° 14' 1"	61,40	422 322,91	2 202 657,31
3	287° 13' 53"	135,40	422 264,27	2 202 639,12
4	285° 39' 21"	29,10	422 304,37	2 202 509,83
5	15° 39' 26"	61,50	422 312,22	2 202 481,82

Площадь 10 099 кв. м

1.4 Ведомость координат характерных точек границ территории, в отношении которой утвержден проект межевания

№№ пункта	Дирекционный угол	Длина линии, м	X	Y
1	206° 10' 39"	15,20	422 052,70	2 203 936,95
2	206° 10' 40"	145,60	422 039,05	2 203 930,24
3	206° 19' 32"	50,30	421 908,39	2 203 866,01
4	302° 36' 38"	128,50	421 863,28	2 203 843,69
5	302° 37' 14"	51,40	421 932,55	2 203 735,42
6	302° 37' 26"	97,50	421 960,27	2 203 692,11
7	302° 37' 16"	77,00	422 012,83	2 203 610,00
8	302° 36' 32"	26,50	422 054,35	2 203 545,13
9	302° 36' 25"	39,80	422 068,61	2 203 522,84
10	302° 38' 50"	51,70	422 090,04	2 203 489,34
11	302° 38' 19"	100,70	422 117,91	2 203 445,84
12	237° 10' 42"	11,20	422 172,21	2 203 361,06
13	210° 18' 30"	37,30	422 166,16	2 203 351,68
14	210° 5' 27"	176,80	422 133,93	2 203 332,84
15	208° 17' 1"	9,10	421 980,98	2 203 244,21
16	211° 14' 9"	39,00	421 972,97	2 203 239,90
17	211° 13' 56"	45,00	421 939,63	2 203 219,68
18	211° 13' 48"	139,40	421 901,14	2 203 196,34
19	208° 33' 31"	8,00	421 781,95	2 203 124,07
20	211° 1' 59"	209,80	421 774,95	2 203 120,26
21	211° 22' 21"	75,00	421 595,16	2 203 012,09
22	211° 53' 9"	4,60	421 531,15	2 202 973,06
23	209° 1' 5"	18,30	421 527,26	2 202 970,64
24	223° 29' 59"	11,90	421 511,27	2 202 961,77
25	261° 11' 21"	129,20	421 502,65	2 202 953,59
26	262° 35' 55"	139,50	421 482,86	2 202 825,91
27	225° 6' 31"	3,70	421 464,89	2 202 687,57
28	262° 45' 41"	11,30	421 462,26	2 202 684,93
29	262° 46' 23"	30,70	421 460,84	2 202 673,75
30	264° 42' 30"	201,20	421 456,98	2 202 643,31
31	263° 5' 30"	77,40	421 438,42	2 202 442,92
32	352° 14' 47"	28,60	421 429,11	2 202 366,08
33	352° 33' 28"	6,90	421 457,46	2 202 362,22
34	352° 34' 43"	12,00	421 464,35	2 202 361,32

Взам. инв. №

Подпись и дата

Инв. № подл.

Лист

0061_13.03-ПМТ

48

Изм. Кол.уч. Лист № док. Подпись Дата

35	352° 34' 58"	32,60	421 476,25	2 202 359,77
36	356° 26' 7"	3,10	421 508,59	2 202 355,56
37	263° 38' 44"	17,80	421 511,64	2 202 355,37
38	353° 56' 10"	73,50	421 509,67	2 202 337,68
39	353° 56' 12"	183,40	421 582,72	2 202 329,92
40	353° 54' 55"	25,00	421 765,08	2 202 310,55
41	353° 55' 30"	14,60	421 789,94	2 202 307,90
42	353° 56' 22"	111,80	421 804,41	2 202 306,36
43	353° 56' 34"	131,40	421 915,55	2 202 294,56
44	353° 55' 1"	15,00	422 046,26	2 202 280,69
45	353° 56' 26"	79,10	422 061,18	2 202 279,10
46	353° 56' 14"	71,60	422 139,84	2 202 270,75
47	354° 6' 16"	1,80	422 211,02	2 202 263,19
48	354° 41' 33"	1,80	422 212,86	2 202 263,00
49	354° 26' 33"	1,90	422 214,69	2 202 262,83
50	355° 1' 48"	1,80	422 216,54	2 202 262,65
51	355° 1' 48"	1,80	422 218,38	2 202 262,49
52	355° 20' 22"	1,80	422 220,22	2 202 262,33
53	356° 17' 19"	1,90	422 222,06	2 202 262,18
54	355° 57' 31"	1,80	422 223,91	2 202 262,06
55	356° 16' 6"	1,80	422 225,75	2 202 261,93
56	356° 34' 43"	1,80	422 227,59	2 202 261,81
57	356° 54' 21"	1,90	422 229,43	2 202 261,70
58	357° 12' 53"	1,90	422 231,28	2 202 261,60
59	357° 31' 25"	1,90	422 233,13	2 202 261,51
60	357° 49' 16"	1,80	422 234,98	2 202 261,43
61	358° 8' 32"	1,90	422 236,82	2 202 261,36
62	358° 7' 56"	1,80	422 238,67	2 202 261,30
63	359° 4' 15"	1,90	422 240,51	2 202 261,24
64	358° 45' 16"	1,80	422 242,36	2 202 261,21
65	359° 4' 15"	1,90	422 244,20	2 202 261,17
66	359° 41' 25"	1,90	422 246,05	2 202 261,14
67	359° 41' 25"	1,90	422 247,90	2 202 261,13
68	0° 18' 34"	1,90	422 249,75	2 202 261,12
69	0° 18' 34"	1,90	422 251,60	2 202 261,13
70	0° 37' 9"	1,90	422 253,45	2 202 261,14
71	0° 37' 9"	1,90	422 255,30	2 202 261,16
72	1° 33' 23"	1,80	422 257,15	2 202 261,18
73	1° 32' 53"	1,90	422 258,99	2 202 261,23
74	1° 51' 27"	1,90	422 260,84	2 202 261,28
75	2° 10' 0"	1,90	422 262,69	2 202 261,34
76	4° 54' 1"	45,90	422 264,54	2 202 261,41
77	263° 39' 35"	13,70	422 310,26	2 202 265,33
78	4° 17' 1"	2,70	422 308,75	2 202 251,74
79	5° 46' 22"	19,20	422 311,42	2 202 251,94
80	9° 17' 8"	19,20	422 330,51	2 202 253,87
81	11° 54' 14"	19,30	422 349,47	2 202 256,97
82	14° 1' 44"	19,30	422 368,35	2 202 260,95
83	14° 15' 6"	19,30	422 387,04	2 202 265,62
84	15° 43' 26"	19,20	422 405,78	2 202 270,38
85	16° 51' 55"	19,20	422 424,25	2 202 275,58
86	18° 51' 3"	19,20	422 442,59	2 202 281,14

Взам. инв. №	
Подпись и дата	
Инв. № подл.	

Изм.	Кол.уч.	Лист	№ док.	Подпись	Дата

0061_13.03-ПМТ

Лист

49

87	20° 37' 54"	6,20	422 460,72	2 202 287,33
88	20° 43' 3"	12,90	422 466,51	2 202 289,51
89	44° 36' 49"	6,30	422 478,54	2 202 294,06
90	26° 27' 46"	12,50	422 483,02	2 202 298,48
91	23° 42' 21"	11,60	422 494,25	2 202 304,07
92	28° 36' 9"	29,20	422 504,84	2 202 308,72
93	52° 54' 25"	4,10	422 530,46	2 202 322,69
94	51° 4' 53"	13,10	422 532,94	2 202 325,97
95	79° 47' 13"	10,00	422 541,20	2 202 336,20
96	72° 20' 8"	3,50	422 542,98	2 202 346,08
97	61° 22' 42"	8,20	422 544,05	2 202 349,44
98	60° 9' 52"	1,60	422 547,99	2 202 356,66
99	87° 43' 43"	17,70	422 548,77	2 202 358,02
100	93° 50' 56"	9,80	422 549,47	2 202 375,67
101	82° 30' 22"	7,10	422 548,81	2 202 385,48
102	93° 30' 17"	54,50	422 549,74	2 202 392,55
103	90° 58' 36"	19,90	422 546,41	2 202 446,92
104	86° 42' 38"	11,30	422 546,07	2 202 466,86
105	81° 40' 48"	14,10	422 546,72	2 202 478,17
106	75° 35' 11"	13,30	422 548,76	2 202 492,12
107	70° 26' 15"	15,60	422 552,06	2 202 504,96
108	65° 17' 39"	9,20	422 557,28	2 202 519,65
109	174° 16' 6"	13,60	422 561,14	2 202 528,04
110	83° 56' 25"	11,30	422 547,59	2 202 529,40
111	81° 35' 45"	11,80	422 548,78	2 202 540,61
112	79° 3' 9"	10,80	422 550,51	2 202 552,32
113	76° 5' 47"	12,60	422 552,57	2 202 562,97
114	72° 55' 0"	13,00	422 555,59	2 202 575,17
115	68° 51' 52"	11,30	422 559,41	2 202 587,60
116	65° 28' 51"	12,70	422 563,50	2 202 598,18
117	62° 27' 55"	12,20	422 568,75	2 202 609,69
118	59° 52' 15"	11,70	422 574,37	2 202 620,47
119	57° 33' 40"	13,60	422 580,22	2 202 630,55
120	55° 34' 2"	12,80	422 587,51	2 202 642,02
121	54° 16' 31"	12,10	422 594,77	2 202 652,61
122	53° 36' 48"	11,40	422 601,84	2 202 662,44
123	53° 29' 15"	41,70	422 608,59	2 202 671,60
124	52° 41' 3"	11,10	422 633,39	2 202 705,10
125	53° 22' 40"	9,70	422 640,09	2 202 713,89
126	55° 12' 37"	11,10	422 645,88	2 202 721,68
127	58° 25' 51"	9,70	422 652,23	2 202 730,82
128	62° 0' 32"	8,30	422 657,33	2 202 739,12
129	68° 14' 55"	8,50	422 661,21	2 202 746,42
130	75° 23' 51"	3,90	422 664,35	2 202 754,29
131	79° 51' 54"	3,90	422 665,34	2 202 758,09
132	100° 2' 47"	7,70	422 666,03	2 202 761,95
133	100° 16' 21"	17,40	422 664,68	2 202 769,57
134	100° 57' 9"	11,60	422 661,57	2 202 786,73
135	101° 13' 7"	13,60	422 659,36	2 202 798,15
136	101° 28' 42"	15,30	422 656,72	2 202 811,46
137	102° 44' 43"	4,30	422 653,67	2 202 826,48
138	102° 20' 10"	6,50	422 652,72	2 202 830,68

Взам. инв. №	
Подпись и дата	
Инв. № подл.	

Изм.	Кол.уч.	Лист	№ док.	Подпись	Дата

0061_13.03-ПМТ

Лист

50

139	102° 17' 41"	17,80	422 651,34	2 202 836,99
140	103° 7' 53"	28,60	422 647,55	2 202 854,38
141	104° 0' 7"	28,60	422 641,06	2 202 882,20
142	104° 50' 55"	28,60	422 634,15	2 202 909,91
143	105° 44' 39"	28,60	422 626,83	2 202 937,52
144	106° 35' 43"	28,60	422 619,08	2 202 965,01
145	107° 24' 49"	28,60	422 610,92	2 202 992,39
146	108° 16' 57"	28,60	422 602,37	2 203 019,65
147	109° 8' 42"	28,60	422 593,41	2 203 046,77
148	110° 44' 40"	41,30	422 584,04	2 203 073,76
149	112° 17' 35"	47,60	422 569,42	2 203 112,36
150	113° 57' 11"	63,50	422 551,36	2 203 156,41
151	115° 53' 33"	42,30	422 525,58	2 203 214,44
152	115° 52' 33"	21,20	422 507,11	2 203 252,49
153	117° 49' 41"	63,50	422 497,86	2 203 271,56
154	119° 45' 1"	63,50	422 468,22	2 203 327,71
155	121° 40' 38"	63,50	422 436,71	2 203 382,84
156	123° 36' 58"	10,70	422 403,37	2 203 436,87
157	123° 37' 22"	35,50	422 397,42	2 203 445,82
158	123° 35' 18"	17,20	422 377,75	2 203 475,40
159	121° 49' 43"	98,30	422 368,22	2 203 489,75
160	125° 56' 26"	91,30	422 316,39	2 203 573,25
161	125° 56' 36"	358,00	422 262,83	2 203 647,13

Площадь 1 176 979 кв. м

Инв. № подл.	Подпись и дата	Взам. инв. №						
			Изм.	Кол.уч.	Лист	№ док.	Подпись	Дата

0061_13.03-ПМТ

Лист

51