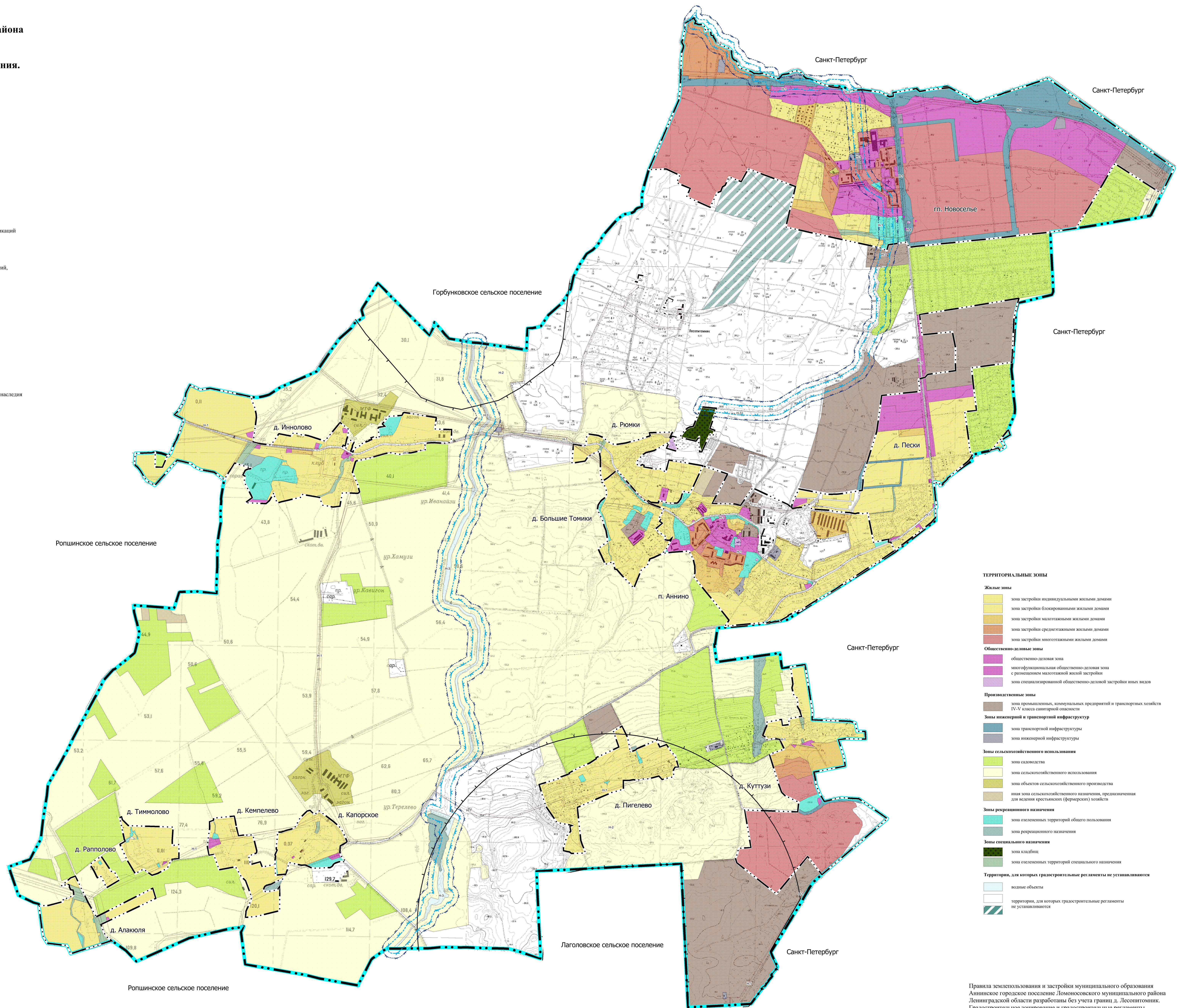


Карта градостроительного зонирования.  
Зоны с особыми условиями  
использования территории

- Условные обозначения**
- Границы**
- городского поселения
  - населенных пунктов
- Зоны с особыми условиями использования территорий, учтенные в Едином государственном реестре недвижимости**
- Н-1. Охранные зоны инженерных коммуникаций**
- охранная зона инженерных коммуникаций
- Н-2. Санитарно-защитные зоны предприятий, сооружений и иных объектов**
- санитарно-защитная зона предприятий, сооружений и иных объектов
- Зоны с особыми условиями использования территорий, установленные в соответствии с федеральными законами**
- Н-3. Водоохранные зоны**
- прибрежная защитная полоса
  - водоохранная зона
- Н-4. Защитные зоны объектов культурного наследия**
- защитная зона объекта культурного наследия



- ТЕРРИТОРИАЛЬНЫЕ ЗОНЫ**
- Жилые зоны**
- зона застройки индивидуальными жилыми домами
  - зона застройки блоками жилыми домами
  - зона застройки малоэтажными жилыми домами
  - зона застройки среднеэтажными жилыми домами
  - зона застройки многоэтажными жилыми домами
- Общественно-деловые зоны**
- общественно-деловая зона
  - многофункциональная общественно-деловая зона с размещением малоэтажной жилой застройки
  - зона специализированной общественно-деловой застройки иных видов
- Производственные зоны**
- зона промышленных, коммунальных предприятий и транспортных хозяйств IV-V класса санитарной опасности
- Зоны инженерной и транспортной инфраструктуры**
- зона транспортной инфраструктуры
  - зона инженерной инфраструктуры
- Зоны сельскохозяйственного использования**
- зона садоводства
  - зона сельскохозяйственного использования
  - зона объектов сельскохозяйственного назначения
  - иная зона сельскохозяйственного назначения, предназначенная для ведения крестьянских (фермерских) хозяйств
- Зоны рекреационного назначения**
- зона озелененных территорий общего пользования
  - зона рекреационного назначения
- Зоны специального назначения**
- зона кладбищ
  - зона озелененных территорий специального назначения
- Территории, для которых градостроительные регламенты не устанавливаются**
- водные объекты
  - территории, для которых градостроительные регламенты не устанавливаются

Правила землепользования и застройки муниципального образования Аннинское городское поселение Ломоносовского муниципального района Ленинградской области разработаны без учета границ д. Лесотомник. Градостроительное зонирование и градостроительные регламенты в границах д. Лесотомник приведены в редакции Правил землепользования и застройки городского поселения, утвержденных приказом комитета по архитектуре и градостроительству Ленинградской области от 27.12.2018 № 77.