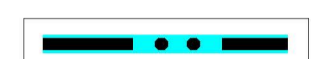

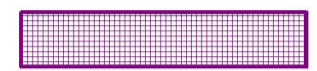
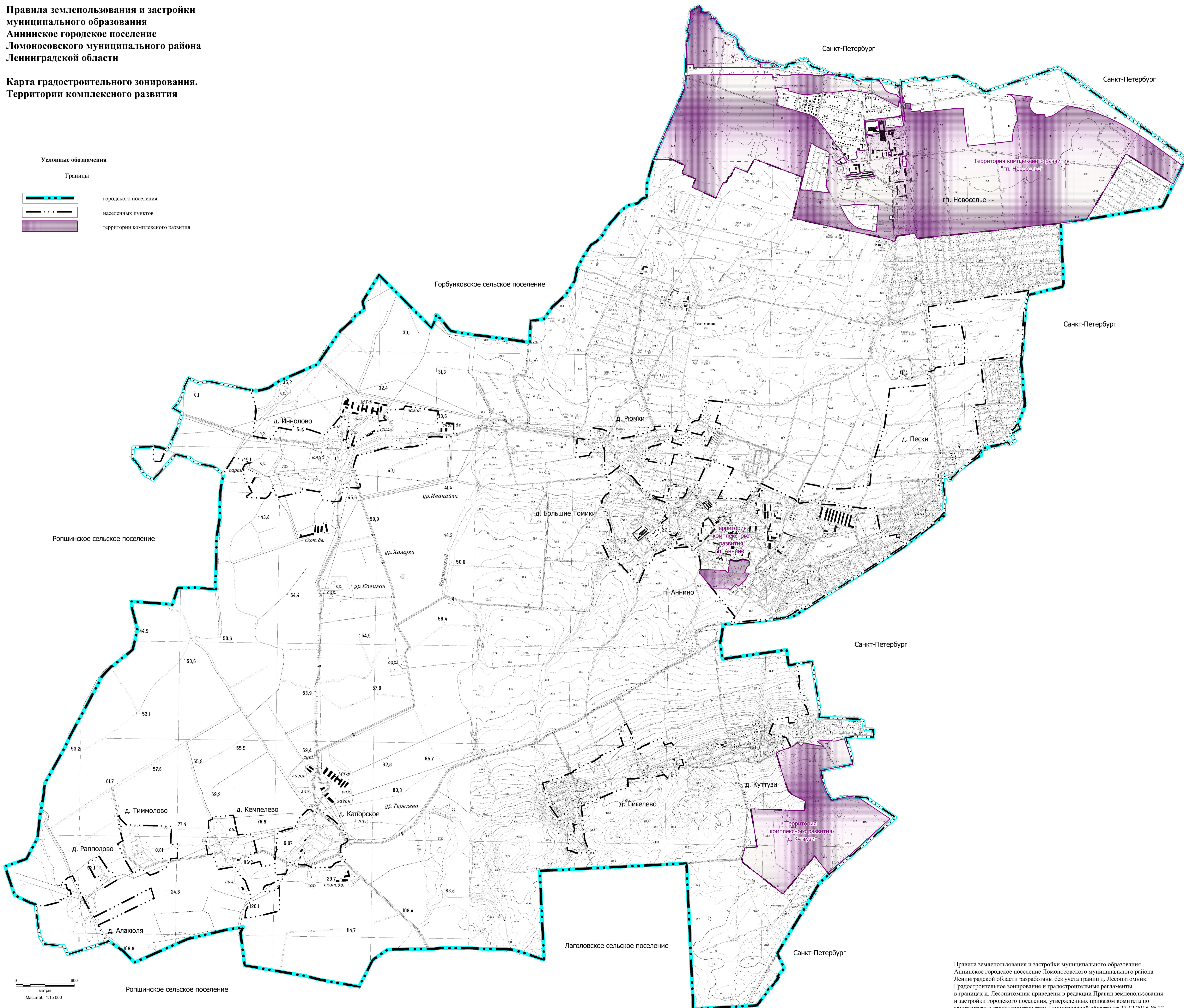


Карта градостроительного зонирования.
Территории комплексного развития

Условные обозначения

Границы

-  границы городского поселения
-  границы населенных пунктов
-  территории комплексного развития



Правила землепользования и застройки муниципального образования Аннинское городское поселение Ломоносовского муниципального района Ленинградской области разработаны без учета границ д. Лесопитомник. Градостроительное зонирование и градостроительные регламенты в границах д. Лесопитомник приведены в редакции Правил землепользования и застройки городского поселения, утвержденных приказом комитета по архитектуре и градостроительству Ленинградской области от 27.12.2018 № 77.