



АДМИНИСТРАЦИЯ
ЛЕНИНГРАДСКОЙ ОБЛАСТИ

КОМИТЕТ
ГРАДОСТРОИТЕЛЬНОЙ ПОЛИТИКИ
ЛЕНИНГРАДСКОЙ ОБЛАСТИ

191023, Санкт - Петербург
пл. Ломоносова, 1, подъезд 5
Телефон (812) 611-46-00
E-mail: 5711323@mail.ru



Комитет
градостроительной
политики ЛО
01-24-209/2019
28.12.2019

Главе администрации
МО Аннинское городское поселение
Ломоносовского муниципального
района Ленинградской области

Д.А.Смирнову

28.12.2019 № 01-24-209/2019

На № _____ от _____

Уважаемый Денис Александрович!

Рассмотрев обращения администрации муниципального образования Аннинское городское поселение Ломоносовского муниципального района Ленинградской области (вх. № 01-24-126/2019 от 18.11.2019, вх. № 01-24-126/2019-1 от 28.11.2019, вх. № 01-24-126/2019-2 от 02.12.2019, вх. № 01-24-126/2019-3 от 05.12.2019), направляю копию распоряжения Комитета градостроительной политики Ленинградской области от 23 декабря 2019 года № 398 «Об утверждении изменений в проект планировки территории и проект межевания территории части земельного участка с кадастровым номером 47:14:0504001:40 по адресу: Ленинградская область, Ломоносовский район, муниципальное образование Аннинское сельское поселение, ОАО «СевНИИГиМ», п. Новоселье, утверждённый постановлением администрации муниципального образования Аннинское сельское поселение от 11 сентября 2014 года №365 (с изменениями, утверждёнными распоряжением комитета по архитектуре и градостроительству Ленинградской области от 28 февраля 2017 года № 158)».

Приложение: CD-R диск в 1 экз.

Председатель комитета

И.Я.Кулаков



КОМИТЕТ ГРАДОСТРОИТЕЛЬНОЙ ПОЛИТИКИ
ЛЕНИНГРАДСКОЙ ОБЛАСТИ

РАСПОРЯЖЕНИЕ

от 23 декабря 2019 года № 398

Об утверждении изменений в проект планировки территории и проект межевания территории части земельного участка с кадастровым номером 47:14:0504001:40 по адресу: Ленинградская область, Ломоносовский район, муниципальное образование Аннинское сельское поселение, ОАО «СевНИИГиМ», п. Новоселье, утверждённый постановлением администрации муниципального образования Аннинское сельское поселение от 11 сентября 2014 года №365 (с изменениями, утверждёнными распоряжением комитета по архитектуре и градостроительству Ленинградской области от 28 февраля 2017 года № 158)

В соответствии со статьями 45, 46 Градостроительного кодекса Российской Федерации, частью 2 статьи 1 областного закона от 07 июля 2014 года № 45-оз «О перераспределении полномочий в области градостроительной деятельности между органами государственной власти Ленинградской области и органами местного самоуправления Ленинградской области», пунктом 2.9 Положения о Комитете градостроительной политики Ленинградской области, утвержденного постановлением Правительства Ленинградской области от 09 сентября 2019 года № 421, на основании обращений администрации муниципального образования Аннинское городское поселение Ломоносовского муниципального района Ленинградской области от 18.11.2019 № 01-24-126/2019, от 28.11.2019 № 01-24-126/2019-1, от 02.12.2019 № 01-24-126/2019-2, от 05.12.2019 № 01-24-126/2019-3:

1. Внести изменения в проект планировки территории части земельного участка с кадастровым номером 47:14:0504001:40 по адресу: Ленинградская область, Ломоносовский район, муниципальное образование Аннинское сельское поселение, ОАО «СевНИИГиМ», п. Новоселье, утверждённый постановлением администрации муниципального образования Аннинское сельское поселение от 11 сентября 2014 года №365 (с изменениями, утверждёнными распоряжением комитета по архитектуре и градостроительству Ленинградской области от 28 февраля 2017 года № 158), утвердив основную часть проекта планировки территории в составе:

Чертеж планировки территории, отображающий красные линии, границы планируемого элемента планировочной структуры согласно приложению № 1 к настоящему распоряжению;

Чертеж планировки территории, отображающий границы зон планируемого размещения объектов капитального строительства согласно приложению № 2 к настоящему распоряжению;

Положение о характеристиках планируемого развития территории, о характеристиках объектов капитального строительства жилого, общественно-делового и иного назначения и необходимых для функционирования таких объектов, и обеспечения жизнедеятельности граждан объектов коммунальной, транспортной, социальной инфраструктур согласно приложению № 3 к настоящему распоряжению;

Положение об очередности планируемого развития территории согласно приложению № 4 к настоящему распоряжению.

2. Внести изменения в проект межевания территории части земельного участка с кадастровым номером 47:14:0504001:40 по адресу: Ленинградская область, Ломоносовский район, муниципальное образование Аннинское сельское поселение, ОАО «СевНИИГиМ», п. Новоселье, утверждённый постановлением администрации муниципального образования Аннинское сельское поселение от 11 сентября 2014 года №365 (с изменениями, утверждёнными распоряжением комитета по архитектуре и градостроительству Ленинградской области от 28 февраля 2017 года № 158), утвердив основную часть проекта межевания территории в составе:

Текстовая часть проекта межевания территории согласно приложению № 5 к настоящему распоряжению;

Чертеж межевания территории согласно приложению № 6 к настоящему распоряжению.

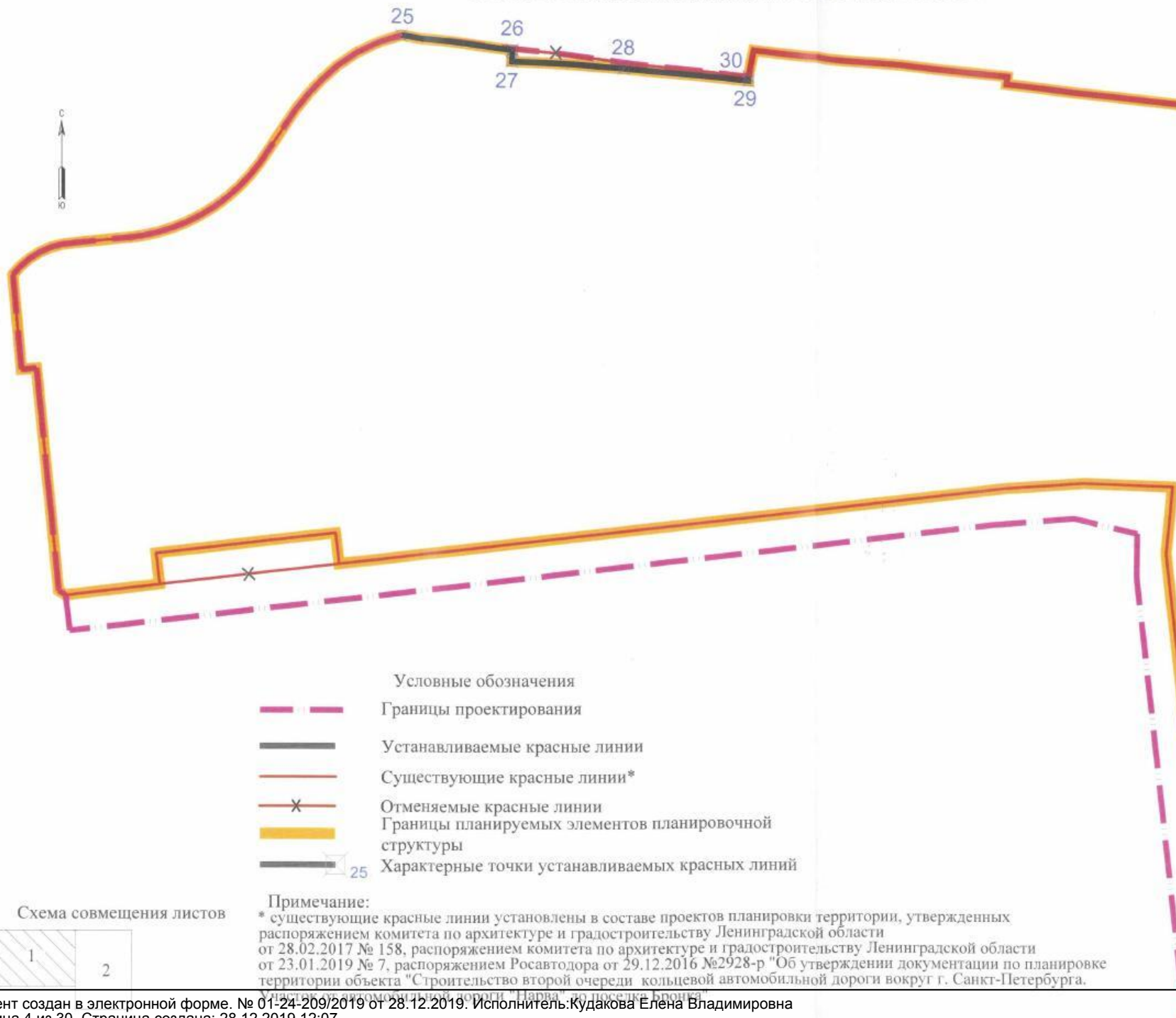
3. Копию настоящего распоряжения направить главе муниципального образования Аннинское городское поселение Ломоносовского муниципального района Ленинградской области, в администрацию муниципального образования Аннинское городское поселение Ломоносовского муниципального района Ленинградской области, в администрацию Ломоносовского муниципального района Ленинградской области, а также разместить на официальном сайте Комитета градостроительной политики Ленинградской области в сети «Интернет».

Председатель комитета




И.Я.Кулаков

ЧЕРТЕЖ ПЛАНИРОВКИ ТЕРРИТОРИИ, ОТОБРАЖАЮЩИЙ КРАСНЫЕ ЛИНИИ, ГРАНИЦЫ
ПЛАНИРУЕМОГО ЭЛЕМЕНТА ПЛАНИРОВОЧНОЙ СТРУКТУРЫ



Линия совмещения с листом 2

- Условные обозначения
-  Границы проектирования
 -  Устанавливаемые красные линии
 -  Существующие красные линии*
 -  Отменяемые красные линии
 -  Границы планируемых элементов планировочной структуры
 -  Характерные точки устанавливаемых красных линий

Примечание:

* существующие красные линии установлены в составе проектов планировки территории, утвержденных распоряжением комитета по архитектуре и градостроительству Ленинградской области от 28.02.2017 № 158, распоряжением комитета по архитектуре и градостроительству Ленинградской области от 23.01.2019 № 7, распоряжением Росавтодора от 29.12.2016 №2928-р "Об утверждении документации по планировке территории объекта "Строительство второй очереди кольцевой автомобильной дороги вокруг г. Санкт-Петербурга.

Схема совмещения листов



М 1:2000

Схема совмещения листов



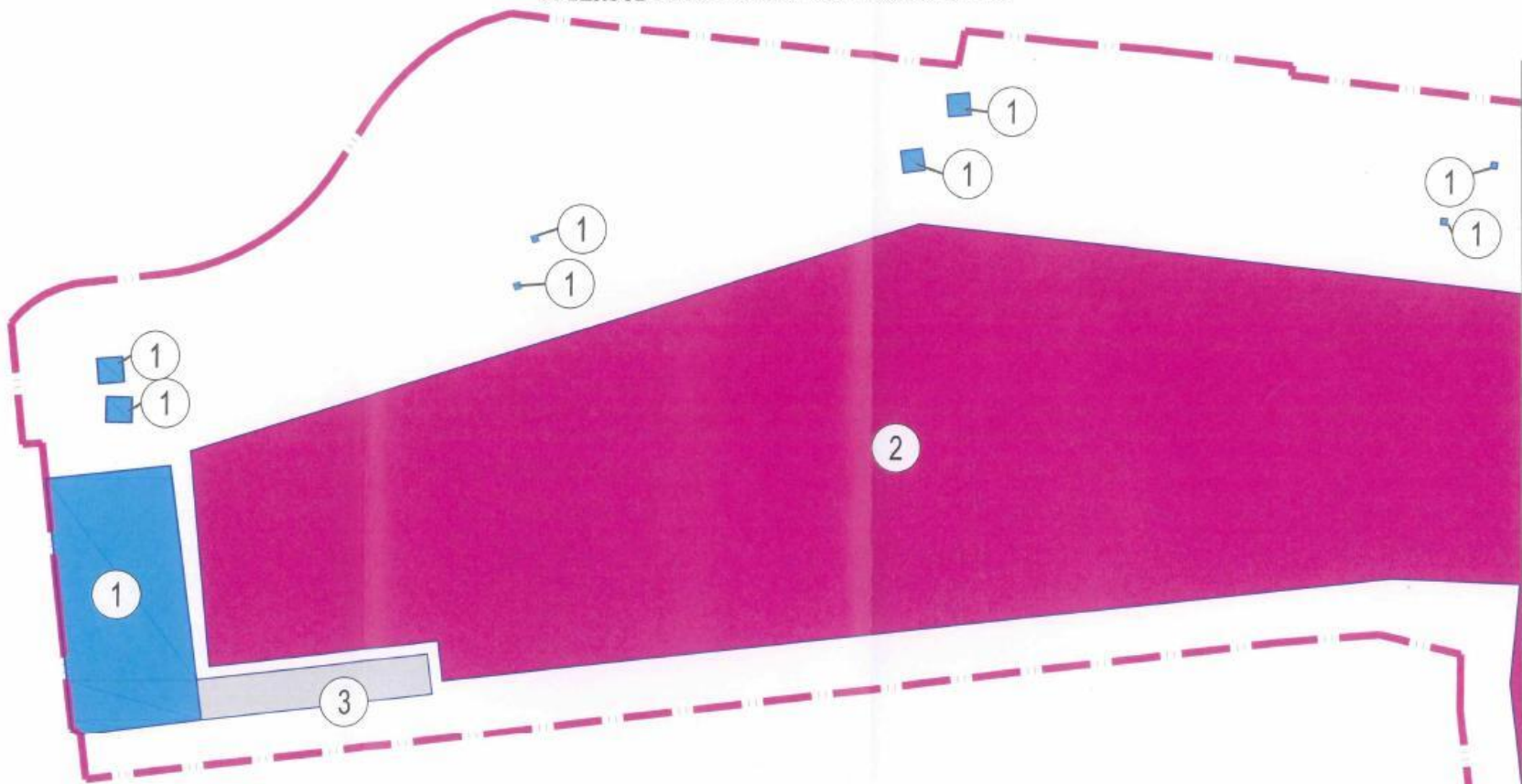
Линия совмещения с листом 1

Приложение к чертежу планировки территории, отображающему красные линии, границы планируемого элемента планировочной структуры

Перечень координат характерных точек устанавливаемых красных линий

№№ пункта	X	Y
25	422878,77	2201286,38
26	422871,11	2201345,5
27	422865,01	2201345,11
28	422861,77	2201404,56
29	422854,93	2201470,51
30	422957,2	2201570,52
37	422829,37	2201802,57
38	422804,78	2201800,52
39	422788,79	2201932,74
40	422796,33	2201933,28

ЧЕРТЕЖ ПЛАНИРОВКИ ТЕРРИТОРИИ, ОТОБРАЖАЮЩИЙ ГРАНИЦЫ ЗОН ПЛАНИРУЕМОГО РАЗМЕЩЕНИЯ
ОБЪЕКТОВ КАПИТАЛЬНОГО СТРОИТЕЛЬСТВА



Условные обозначения




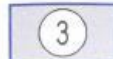
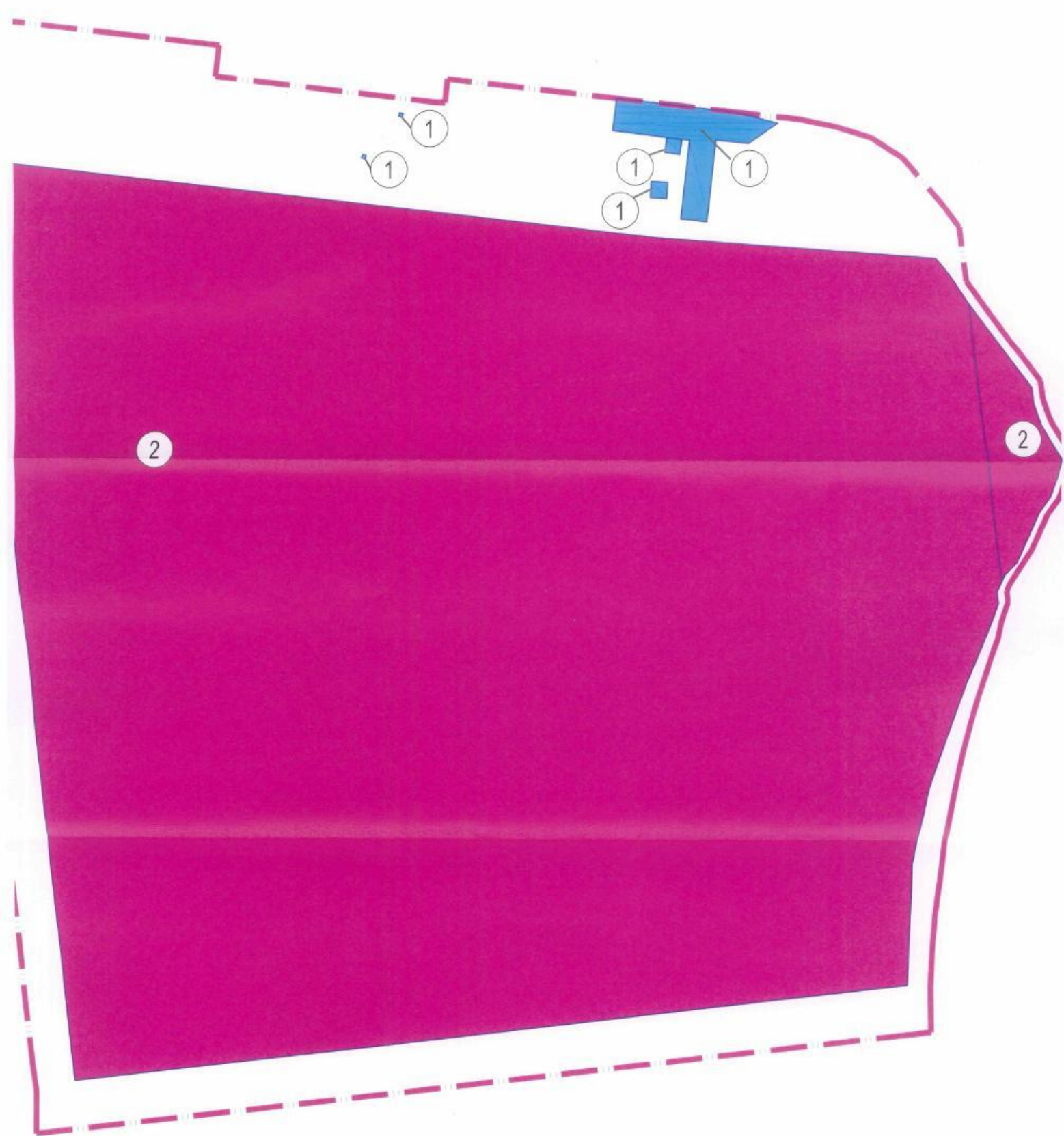
-  граница проектирования
-  зона размещения объектов коммунального обслуживания
-  зона размещения объектов общественно-деловой застройки
-  зона планируемого размещения объектов транспортной инфраструктуры

Схема совмещения листов



М 1:2000

Схема совмещения листов



ПОЛОЖЕНИЕ о характеристиках планируемого развития территории, о характеристиках объектов капитального строительства жилого, общественно-делового и иного назначения и необходимых для функционирования таких объектов, и обеспечения жизнедеятельности граждан объектов коммунальной, транспортной, социальной инфраструктур

1. Расположение территории

Границами проекта планировки и проекта межевания территории по адресу: городской поселок Новоселье МО Аннинское городское поселение Ломоносовского района (далее – территория) являются:

с севера – Кольцевая автомобильная дорога;
с востока – ось проектируемой улицы Парадной;
с юга – осями проектируемой улицы Невской и Питерского проспекта;
с запада – осями проектируемой улицы Адмиралтейской и Красносельского шоссе.

2. Характеристики планируемого развития территории

Таблица 1

№ п/п	Параметры	Единица измерения	Количество
1	2	3	4
1	Площадь в границах проектирования, в том числе:	га	44,37
1.1	Площадь элемента планировочной структуры, в том числе:	га	41,12
1.1.1	Площадь застраиваемых земельных участков	га	40,57
1.1.2	Площадь застроенных земельных участков	га	0,55
1.2	Территория вне границ элемента планировочной структуры (территории общего пользования)		3,25

2	Плотность застройки	кв.м общей площади/га	11 360
3	Минимальные отступы от границ земельных участков в целях определения мест допустимого размещения зданий, строений, сооружений, за пределами которых запрещено строительство зданий, строений, сооружений	м	не подлежат установлению*
4	Предельное количество этажей или предельная высота зданий, строений, сооружений	м	не подлежат установлению*
5	Максимальный коэффициент застройки в границах земельного участка		1.0*
6	Максимальный коэффициент плотности застройки		3.0*

*-параметры, установленные правилами землепользования и застройки муниципального образования Аннинское городское поселение Ломоносовского муниципального района Ленинградской области, утвержденные приказом комитета по архитектуре и градостроительству Ленинградской области от 27.12.2018 №77.

3. Параметры застройки

Таблица 2

№ п/п	Номер зоны планируемого размещения объекта капитального строительства	Условный номер земельного участка	Функциональное назначение объектов капитального строительства	Площадь земельного участка, га	Максимальная общая площадь объектов капитального строительства, кв.м.
1	2	3	4	5	6
1.1	2	1	Объекты торговли (торговые центры, торгово-развлекательные центры (комплексы))	39,85	757 568
1.2	2	2	Объекты коммунального хозяйства, гаражного назначения, придорожного сервиса, территория общего	0,45	-

№ п/п	Номер зоны планируемого размещения объекта капитального строительства	Условный номер земельного участка	Функциональное назначение объектов капитального строительства	Площадь земельного участка, га	Максимальная общая площадь объектов капитального строительства, кв.м.
1	2	3	4	5	6
			пользования		
1.3	1	3	Объект инженерного обеспечения (локальная очистная система)	0,21	1300
1.4	1	4	Объект инженерного обеспечения (локальная очистная система)	0,58	-
1.5	3	5	Территория общего пользования (улично-дорожная сеть)	0,16	-
1.6	1	6	Опора воздушной линии электропередач	0,011	-
1.7	1	7	опора воздушной линии электропередач	0,0109	-
1.8	1	8	опора воздушной линии электропередач	0,0007	-
1.9	1	9	опора воздушной линии электропередач	0,0007	-
1.10	1	10	опора воздушной линии электропередач	0,0081	-
1.11	1	11	опора воздушной линии электропередач	0,0085	-
1.12	1	12	опора воздушной линии электропередач	0,0007	-
1.13	1	13	опора воздушной линии электропередач	0,0007	-
1.14	1	14	опора воздушной линии электропередач	0,0005	-

№ п/п	Номер зоны планируемого размещения объекта капитального строительства	Условный номер земельного участка	Функциональное назначение объектов капитального строительства	Площадь земельного участка, га	Максимальная общая площадь объектов капитального строительства, кв.м.
1	2	3	4	5	6
1.15	1	15	опора воздушной линии электропередач	0,0005	-
1.16	1	16	опора воздушной линии электропередач	0,0083	-
1.17	1	17	опора воздушной линии электропередач	0,0070	-

4. Характеристики развития систем транспортного обслуживания территории.

Проектом предусматривается строительство магистральных улиц общегородского значения (проектируемая улица Парадная), магистральных улиц районного значения (улица Адмиралтейская).

Проектом предусматривается реконструкция транспортной развязки в районе пересечения проектируемой улицы Парадной и КАД до полного клеверного листа.

Проектом предусматривается не менее 5428 машино-мест в квартале.

5. Характеристика развития систем инженерно-технического обеспечения территории.

Водоснабжение – 873,51 куб.м/сутки предусматривается от системы централизованного водоснабжения.

Водоотведение – 786,26 куб.м/сутки хозяйственно-бытовых стоков предусматривается в систему централизованной канализации; 301,20 куб.м/сутки поверхностных стоков предусматривается после очистки в водоём – р. Кикенка.

Предусматривается строительство очистных сооружений поверхностного стока, строительство канализационной насосной станции на земельном участке 1.

Теплокальная очистная система на бжение – 9,984 МВт предусматривается от нового локального источника теплокальная очистная система на бжения, планируемого к размещению на проектируемой территории.

Предусматривается строительство блок-модульной котельной на земельном участке 1.

Газоснабжение – 1850,2 куб.м/час предусматривается от газораспределительной сети.

Предусматривается строительство газорегуляторного пункта на земельном участке 5.

Электроснабжение – 11394 кВт предусматривается от системы централизованного электроснабжения.

Предусматривается строительство распределительной подстанции на земельном участке 1.

Положение об очередности планируемого развития территории

Для обеспечения полноценного функционирования здания торгового центра и последовательного развития территории застройка планируется в 4 этапа.

Объект капитального строительства	Срок ввода в эксплуатацию	Этапы строительства
Здание магазина "ИКЕА" и необходимые для его функционирования объекты транспортной и коммунальной инфраструктур	2022 г.	1
Перспективное расширение здания магазина "ИКЕА"	2030 г.	4
Здание торгово-развлекательного центра	2022 г.	1
Здание торгово-развлекательного центра (2 очередь)	2025 г.	2
Здание торгового назначения	2028 г.	3
Здание паркинга	2028 г.	3
Здание торгового назначения	2028 г.	3
Котельная с техническими помещениями	2022 г.	1

Текстовая часть проекта межевания территории

1.1 Перечень и сведения о площади образуемых земельных участков, возможные способы образования, виды разрешенного использования образуемых земельных участков

№ п/п	Условный номер образуемого земельного участка	Планируемый к установлению вид разрешенного использования образуемого земельного участка	Площадь образуемого земельного участка, кв.м.	Способ образования земельного участка
1	1	Объекты торговли (торговые центры, торгово-развлекательные центры (комплексы) ¹	398562	Перераспределение
3	3	Коммунальное обслуживание	2100	Перераспределение
4	6	Коммунальное обслуживание	110	Перераспределение
5	7	Коммунальное обслуживание	109	Перераспределение

¹ Использование земельного участка допускается также для размещения гаражей и (или) стоянок для автомобилей сотрудников и посетителей торгового центра

№ п/п	Условный номер образуемого земельного участка	Планируемый к установлению вид разрешенного использования образуемого земельного участка	Площадь образуемого земельного участка, кв.м.	Способ образования земельного участка
6	8	Коммунальное обслуживание	7	Перераспределение
7	9	Коммунальное обслуживание	7	Перераспределение
8	10	Коммунальное обслуживание	81	Перераспределение
9	11	Коммунальное обслуживание	85	Перераспределение
10	12	Коммунальное обслуживание	7	Перераспределение
11	13	Коммунальное обслуживание	7	Перераспределение
12	14	Коммунальное обслуживание	5	образование из земель государственной или муниципальной собственности

№ п/п	Условный номер образуемого земельного участка	Планируемый к установлению вид разрешенного использования образуемого земельного участка	Площадь образуемого земельного участка, кв.м.	Способ образования земельного участка
13	15	Коммунальное обслуживание	5	образование из земель государственной или муниципальной собственности
14	16	Коммунальное обслуживание	83	Перераспределение
15	17	Коммунальное обслуживание	70	Перераспределение
16	20	Земельные (территории) участки общего пользования	1227	Перераспределение
17	21	Земельные (территории) участки общего пользования	498	Перераспределение

1.2 Перечень и сведения о площади земельных участков (образуемых либо существующих), которые предполагается отнести к территориям общего пользования

№ п/п	Кадастровый или условный номер земельного участка	Планируемый к установлению вид разрешенного использования существующего земельного участка	Площадь земельного участка, кв.м.
1	2	3	4
1.1	47:14:0504001 :195	Земельные участки (территории) общего пользования	1576
1.4	20	Земельные участки (территории) общего пользования	1227
1.5	21	Земельные участки (территории) общего пользования	498

1.3 Перечни координат характерных точек границ образуемых земельных участков

координаты характерных точек границ образуемого земельного участка 1		
№№ точки	X	Y
1	422752,45	2201080,23
2	422756,58	2201083,84
3	422760,75	2201088,72
4	422764,17	2201094,15
5	422766,78	2201100,01
6	422768,49	2201106,19
7	422769,3	2201112,56
8	422772,51	2201144,32
9	422773,36	2201149,74
10	422775,21	2201157,84
11	422777,75	2201165,75
12	422780,93	2201173,43
13	422784,78	2201180,9
14	422789,22	2201187,94
15	422794,23	2201194,57
16	422799,71	2201200,69
17	422805,75	2201206,4
18	422812,34	2201211,65
19	422839,29	2201229,93
20	422847,97	2201237,05
21	422854,65	2201243,42
22	422862,65	2201252,42
23	422869,34	2201262,44
24	422875,25	2201274,86
25	422878,77	2201286,38
26	422871,11	2201345,5
27	422865,01	2201345,11
28	422861,77	2201404,56
29	422854,93	2201470,51
30	422857,2	2201470,52
31	422871,16	2201473,4
32	422866,15	2201513,99
33	422863,11	2201551,05
34	422856,36	2201608,15
35	422852,3	2201607,66
36	422834,11	2201762,28
37	422829,37	2201802,57
38	422804,78	2201800,52
39	422788,79	2201932,74
40	422796,33	2201933,28
41	422795,86	2201939,78

42	422808,87	2201941,29
43	422797,93	2202034,34
44	422780,16	2202032,25
45	422774,69	2202074,32
46	422731,25	2202069,46
47	422729,57	2202084,37
48	422774,75	2202089,43
49	422772,76	2202107,24
50	422784,05	2202123,26
51	422783,19	2202126,22
52	422781,8	2202130,49
53	422777,29	2202143,3
54	422775,67	2202147,31
55	422773,61	2202151,17
56	422771,95	2202154,06
57	422761,87	2202157,17
58	422758,73	2202161,17
59	422756,76	2202163,94
60	422755,42	2202167,11
61	422753,27	2202179,01
62	422746,23	2202186,22
63	422735,48	2202195,42
64	422724,61	2202204,72
65	422705,28	2202220,11
66	422696,35	2202226
67	422523,01	2202247,08
68	422528,41	2202250,54
69	422524,43	2202248,69
70	422518,18	2202249,27
71	422508,1	2202245,59
72	422497,91	2202243,04
73	422488,28	2202239,35
74	422468,38	2202232,7
75	422458,28	2202229,77
76	422438,05	2202224,42
77	422427,89	2202221,92
78	422407,44	2202217,48
79	422397,18	2202215,49
80	422386,88	2202213,68
81	422376,55	2202212,08
82	422366,21	2202210,62
83	422355,88	2202209,29
84	422345,48	2202208,01
85	422335,05	2202207,16
86	422324,66	2202206,4
87	422307,51	2202205,6
88	422303,23	2202193,86
89	422251,28	2201731,77
90	422604,16	2201692,09
91	422639,65	2201695,61

92	422641,61	2201648,16
93	422638,99	2201606,74
94	422599,67	2201252,74
95	422616,08	2201250,9
96	422605,38	2201155,68
97	422693,7	2201145,34
98	422688,4	2201094,13
99	422697,57	2201093,23
100	422703,11	2201092,69
101	422702,58	2201084,74
102	422776,28	2202061,83
103	422775,16	2202070,13
104	422766,9	2202069,01
105	422768,02	2202060,71
107	422737,82	2201115,17
108	422738,65	2201125,56
109	422728,37	2201126,43
110	422727,36	2201116,01
111	422752,11	2202053,21
112	422751,6	2202062,27
113	422742,51	2202061,76
114	422743,02	2202052,7
115	422722,19	2201119,08
116	422721,92	2201129,55
117	422711,42	2201129,33
118	422711,7	2201118,87
119	422789,86	2201916,93
120	422787,81	2201916,36
121	422788,39	2201914,31
122	422790,43	2201914,9
123	422769,15	2201289,06
124	422766,67	2201289,83
125	422765,9	2201287,35
126	422768,38	2201286,58
127	422767,49	2201894,5
128	422766,9	2201896,54
129	422764,86	2201895,96
130	422765,44	2201893,92
131	422787,84	2201293,94
132	422788,59	2201296,41
133	422786,11	2201297,18
134	422785,35	2201294,7
135	422816,96	2201689,77
136	422816,66	2201692,36
137	422814,08	2201692,05
138	422814,37	2201689,47
139	422822,24	2201446,81
140	422823,34	2201455,76
141	422814,42	2201456,85
142	422813,33	2201447,91

144	422794,01	2201669,13
145	422793,72	2201671,7
146	422791,13	2201671,41
147	422791,43	2201668,83
149	422845,21	2201465,89
150	422845,96	2201475,07
151	422836,81	2201475,81
152	422836,06	2201466,62

координаты характерных точек границ образуемого земельного участка 3		
№№ точки	X	Y
43	422 797,93	2 202 034,34
154	422 790,12	2 202 100,72
155	422 784,45	2 202 121,87
50	422 784,05	2 202 123,26
49	422 772,76	2 202 107,24
48	422 774,75	2 202 089,43
47	422 729,57	2 202 084,37
46	422 731,25	2 202 069,46
45	422 774,69	2 202 074,32
44	422 780,16	2 202 032,25

координаты характерных точек границ образуемого земельного участка №6		
№№ точки	X	Y
115	422 722,19	2 201 119,08
116	422 721,92	2 201 129,55
117	422 711,42	2 201 129,33
118	422 711,70	2 201 118,87

координаты характерных точек границ образуемого земельного участка №7		
№№ точки	X	Y
107	422 737,82	2 201 115,17
108	422 738,65	2 201 125,56
109	422 728,37	2 201 126,43
110	422 727,36	2 201 116,01

координаты характерных точек границ образуемого земельного участка №8		
№№ точки	X	Y
123	422 769,15	2 201 289,06
124	422 766,67	2 201 289,83
124	422 765,90	2 201 287,35
125	422 768,38	2 201 286,58

координаты характерных точек границ образуемого земельного участка №9		
№№ точки	X	Y
134	422 787,84	2 201 293,94
131	422 788,59	2 201 296,41
132	422 786,11	2 201 297,18
133	422 785,35	2 201 294,70

координаты характерных точек границ образуемого земельного участка №10		
№№ точки	X	Y
142	422 822,24	2 201 446,81
139	422 823,34	2 201 455,76
140	422 814,42	2 201 456,85
141	422 813,33	2 201 447,91

координаты характерных точек границ образуемого земельного участка №11		
№№ точки	X	Y
149	422 845,21	2 201 465,89
150	422 845,96	2 201 475,07
151	422 836,81	2 201 475,81
152	422 836,06	2 201 466,62

координаты характерных точек границ образуемого земельного участка №12		
№№ точки	X	Y
147	422 794,01	2 201 669,13
144	422 793,72	2 201 671,70
145	422 791,13	2 201 671,41
146	422 791,43	2 201 668,83

координаты характерных точек границ образуемого земельного участка №13		
№№ точки	X	Y
135	422 816,96	2 201 689,77
136	422 816,66	2 201 692,36
137	422 814,08	2 201 692,05
138	422 814,37	2 201 689,47

координаты характерных точек границ образуемого земельного участка 14		
№№ точки	X	Y
127	422 767,49	2 201 894,50
128	422 766,90	2 201 896,54
129	422 764,86	2 201 895,96
130	422 765,44	2 201 893,92

координаты характерных точек границ образуемого земельного участка 15		
№№ точки	X	Y
119	422 790,43	2 201 914,90
120	422 788,39	2 201 914,31
121	422 787,81	2 201 916,36
122	422 789,86	2 201 916,93

координаты характерных точек границ образуемого земельного участка №16		
№№ точек	X	Y
111	422 752,11	2 202 053,21
112	422 751,60	2 202 062,27
113	422 742,51	2 202 061,76
114	422 743,02	2 202 052,70

координаты характерных точек границ образуемого земельного участка №17		
№№ точки	X	Y
102	422 776,28	2 202 061,83
103	422 775,16	2 202 070,13
104	422 766,90	2 202 069,01
105	422 768,02	2 202 060,71

координаты характерных точек границ образуемого земельного участка 20		
№№ точки	X	Y
40	422 796,33	2 201 933,28
39	422 788,79	2 201 932,74
38	422 804,78	2 201 800,52
37	422 829,37	2 201 802,57
156	422 827,76	2 201 816,24
157	422 810,64	2 201 813,98

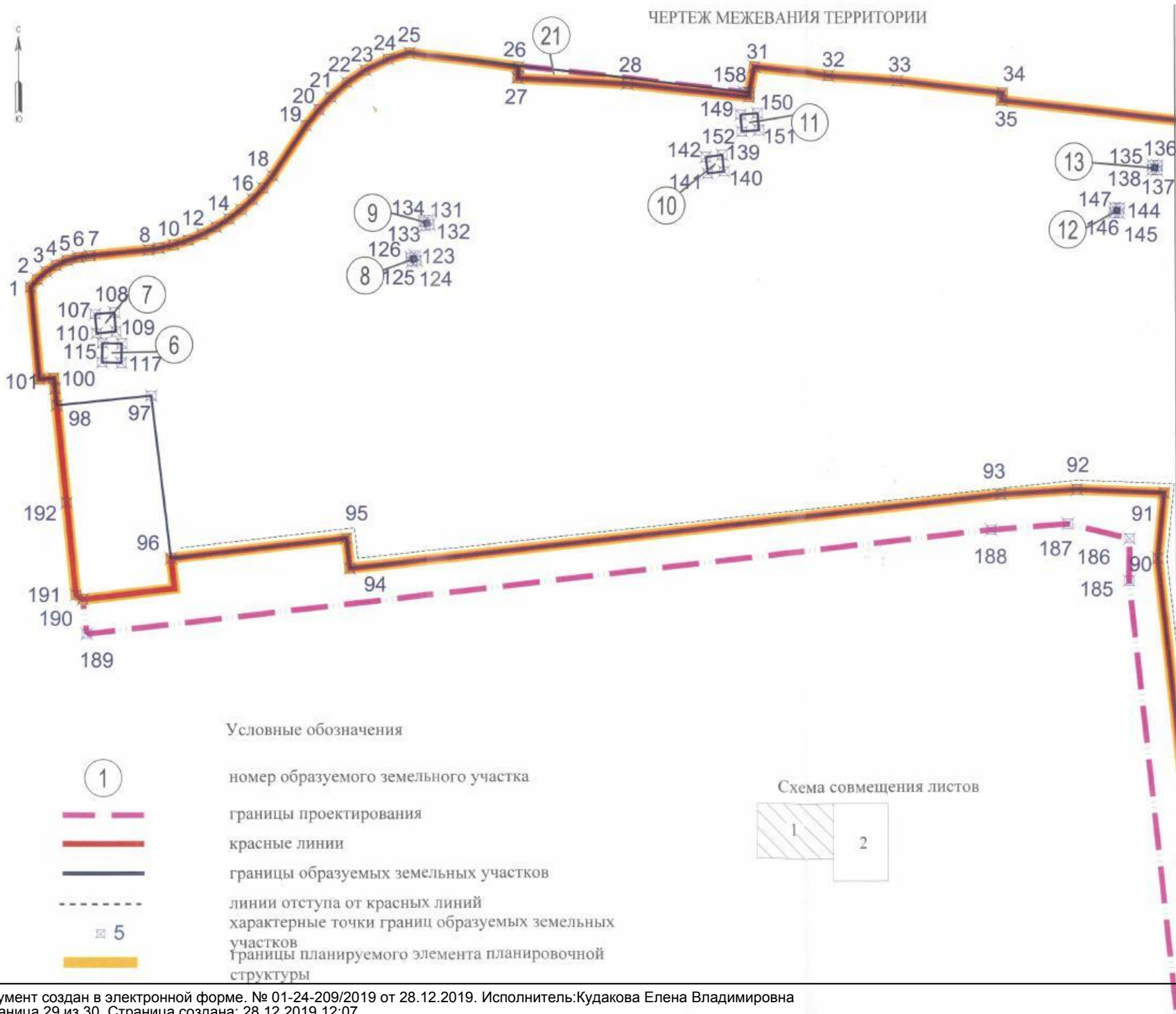
координаты характерных точек границ образуемого земельного участка 21		
№№ точки	X	Y
25	422 878,77	2 201 286,38
158	422 857,52	2 201 467,82
30	422 857,20	2 201 470,52
29	422 854,93	2 201 470,51
28	422 861,77	2 201 404,56
27	422 865,01	2 201 345,11
26	422 871,11	2 201 345,50

1.4 Перечень координат характерных точек границ территории, в отношении которой утвержден проект межевания

координаты характерных точек границ территории, в отношении которой утвержден проект межевания		
условные №№ точки	X	Y
1	422752,45	2201080,23
2	422756,58	2201083,84
3	422760,75	2201088,72
4	422764,17	2201094,15
5	422766,78	2201100,01
6	422768,49	2201106,19
7	422769,3	2201112,56
8	422772,51	2201144,32
9	422773,36	2201149,74
10	422775,21	2201157,84
11	422777,75	2201165,75
12	422780,93	2201173,43
13	422784,78	2201180,9
14	422789,22	2201187,94
15	422794,23	2201194,57
16	422799,71	2201200,69
17	422805,75	2201206,4
18	422812,34	2201211,65
19	422839,29	2201229,93
20	422847,97	2201237,05
21	422854,65	2201243,42
22	422862,65	2201252,42
23	422869,34	2201262,44
24	422875,25	2201274,86
25	422878,77	2201286,38
158	422857,52	2201467,82
30	422857,2	2201470,52
31	422871,16	2201473,4
32	422866,15	2201513,99
33	422863,11	2201551,05
34	422856,36	2201608,15
35	422852,3	2201607,66
36	422834,11	2201762,28
37	422829,37	2201802,57
156	422827,76	2201816,24
157	422810,64	2201813,98
40	422796,33	2201933,28

41	422795,86	2201939,78
42	422808,87	2201941,29
43	422797,93	2202034,34
154	422790,12	2202100,72
159	422786,08	2202135,11
160	422781,89	2202154,94
161	422775,74	2202174,37
162	422764,51	2202191,62
163	422738,15	2202213,59
164	422726,27	2202222,37
66	422696,35	2202226
165	422680,58	2202237,29
166	422672,56	2202243,29
167	422664,49	2202249,3
168	422656,65	2202255,58
169	422648,79	2202261,64
170	422640,97	2202267,41
171	422631,47	2202268,68
172	422620,89	2202272,36
173	422617,86	2202273,77
174	422600,55	2202283,82
175	422587,46	2202281,62
176	422575,46	2202277,63
177	422566,69	2202271,24
178	422556,36	2202266,61
179	422547,11	2202262,53
68	422528,41	2202250,54
70	422518,18	2202249,27
71	422508,1	2202245,59
72	422497,91	2202243,04
73	422488,28	2202239,35
74	422468,38	2202232,7
75	422458,28	2202229,77
76	422438,05	2202224,42
77	422427,89	2202221,92
78	422407,44	2202217,48
79	422397,18	2202215,49
80	422386,88	2202213,68
81	422376,55	2202212,08
82	422366,21	2202210,62
83	422355,88	2202209,29
84	422345,48	2202208,01
85	422335,05	2202207,16
86	422324,66	2202206,4
87	422307,51	2202205,6
180	422280,88	2202205,6
181	422279,78	2202195,61
182	422226,83	2201714,3
183	422250,29	2201714,38
184	422265,2	2201712,27

185	422592,03	2201676,47
186	422614,85	2201676,79
187	422622,95	2201643,21
188	422619,79	2201601,43
189	422564,47	2201110,07
190	422583,12	2201107,94
191	422585,45	2201104,22
192	422635,42	2201099,33
98	422688,4	2201094,13
99	422697,57	2201093,23
100	422703,11	2201092,69
101	422702,58	2201084,74



Линия совмещения с листом 2

Условные обозначения

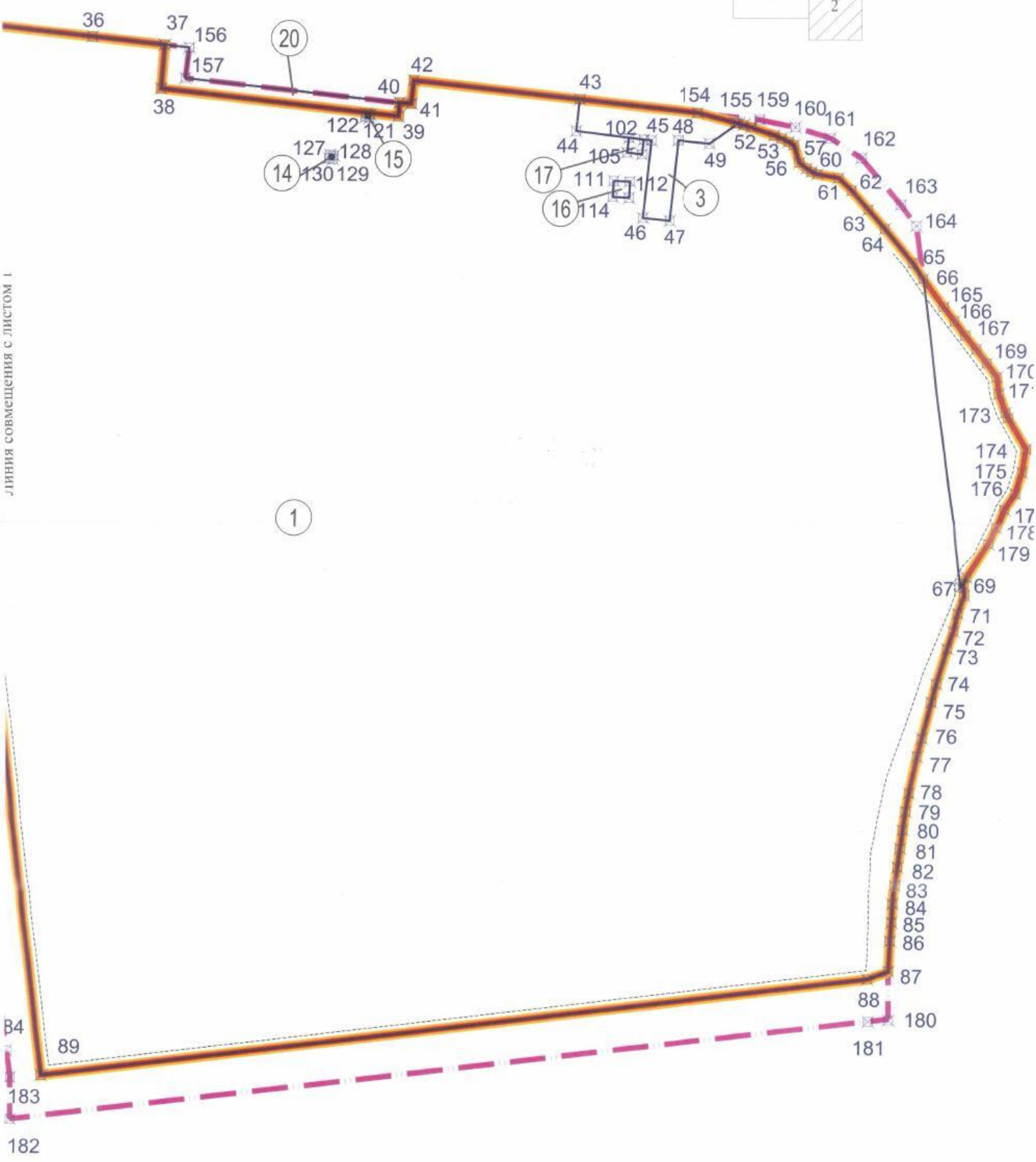
- ① номер образуемого земельного участка
- границы проектирования
- красные линии
- границы образуемых земельных участков
- - - линии отступа от красных линий
- ⊠ 5 характерные точки границ образуемых земельных участков
- Границы планируемого элемента планировочной структуры

Схема совмещения листов



М 1:2000

Схема совмещения листов



Линия совмещения с листом 1

1

М 1:2000