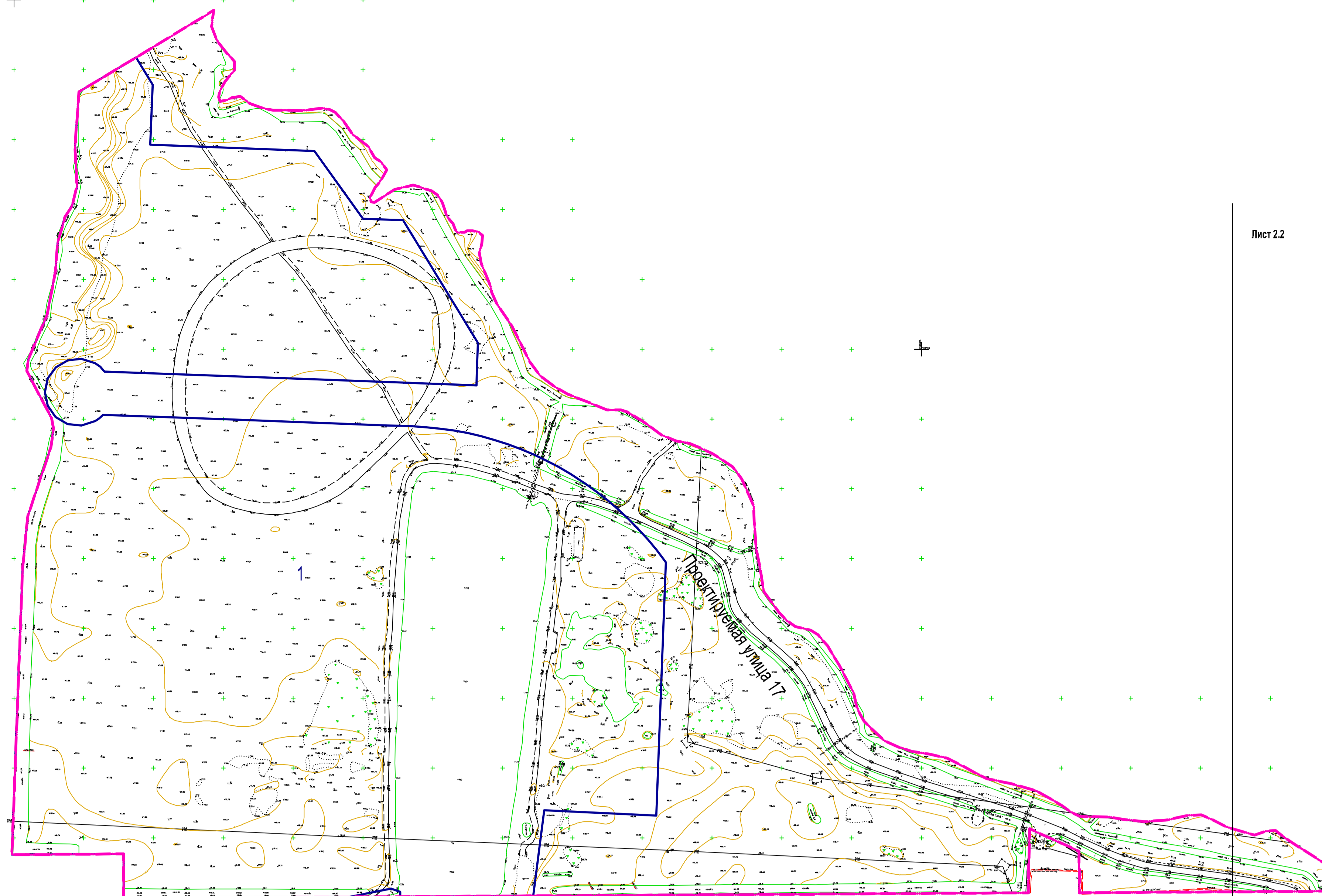
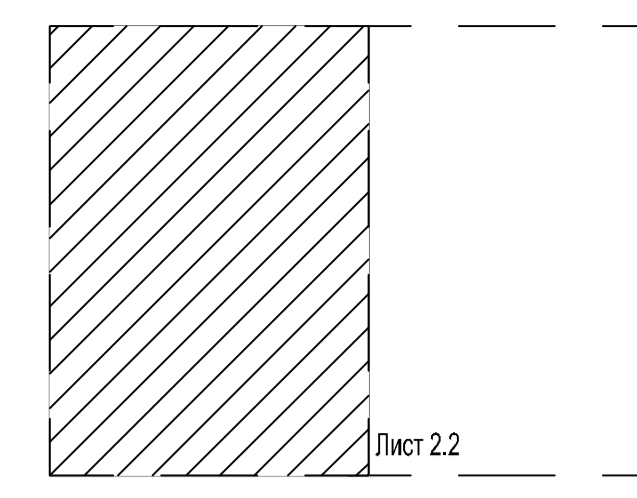
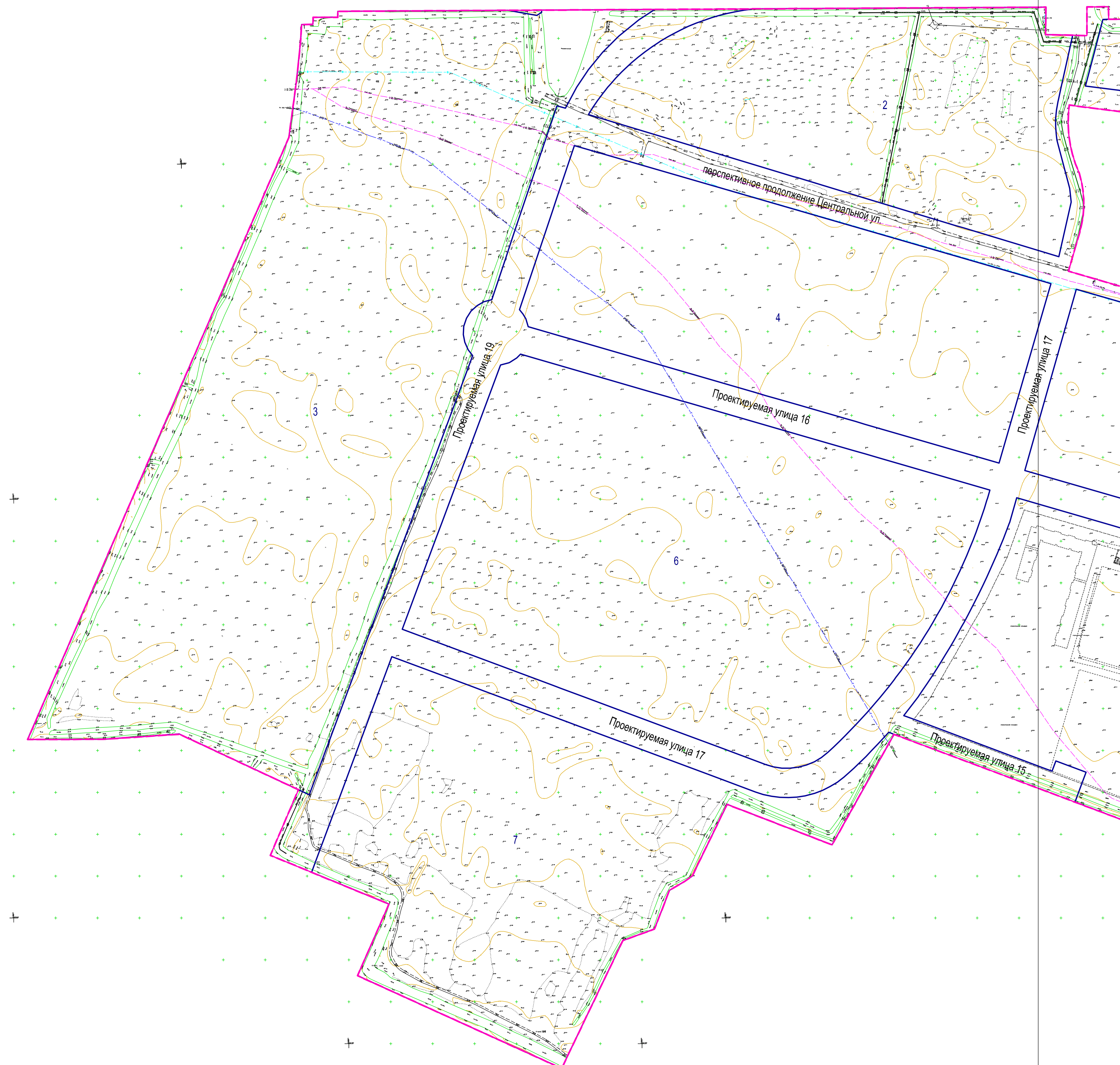


Лист 22



Кольцевая автомобильная дорога вокруг Санкт-Петербурга

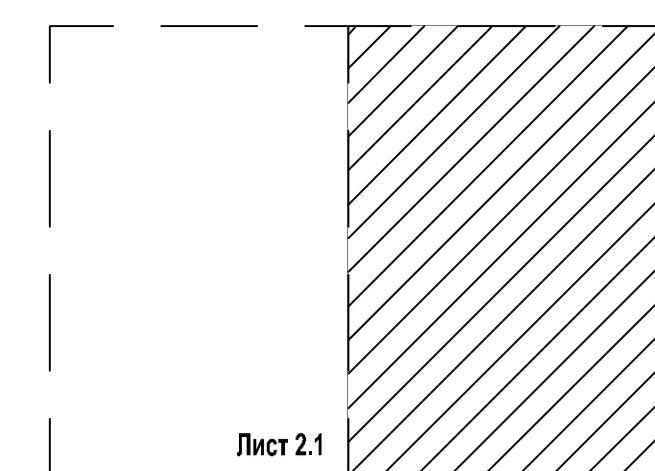
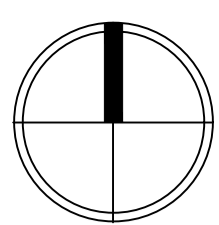


Условные обозначения

Обозначение	Наименование
	Граница проектирования
	Границы планировочных элементов планировочной структуры
	Новые планировочные элементы планировочной структуры

Лист № 0029
Получено 27.03.2019
Внесено 04.04.2019

0029_21.03-ПТ/О						Территория западной Красносельского шоссе в границах населенного пункта в Новоселье ориентировочной площадью 178 гектар.			
Авт.	Мат. ул.	Лит.	№ док.	Подпись	Дата	Изменения в проект планировки и проект межевания	Страна	Лист	Листов
П.И.	Вербилова				12.22		ПТИМ	2.1	
Н. контр.	Жагаева				12.22				
Получен	Жагаева				12.22	Чертеж планировки территории, отображающий границы планировочных элементов планировочной структуры М.П.000			
Разработал	Моничев				12.22				



Красносельское ш.

Кольцевая автомобильная дорога вокруг Санкт-Петербурга

ул. Полевая

алд. "пос. Новоселье"

Проектируемая улица 17

Проектируемая улица 27

Проектируемая улица 15

Условные обозначения

Обозначение	Наименование
	Граница проектирования
	Границы планируемых элементов планировочной структуры
1	Новые планируемые элементы планировочной структуры

0029_21.03-ПТ/О						Территория западной Красносельской шоссе в границах населенного пункта п. Новоселье ориентировочной площадью 178 гектар.		
Изм.	Кол. уч.	Лист	№ док.	Подпись	Дата	Изменения в проект планировки и проект межевания		
1	1	2.2	1	Семешкина	12.22	Страна	Лист	Листов
Исполн.	Жигалов	12.22	1	Семешкина	12.22	Тип	2.2	
Разработ.	Жигалов	12.22	1	Семешкина	12.22	Чертеж планировки территории, отображающий границы планируемых элементов планировочной структуры М. 1:500		
	Моничев	12.22	1	Семешкина	12.22			

Изд. № 0023	Лист № 0023	Получено 21.03.2023	Введен в действие №
-------------	-------------	---------------------	---------------------