

Приложение
к приказу Комитета
градостроительной политики
Ленинградской области
от _____ № _____

1. Оглавление дополнить следующей строкой:

«

Статья 14.1.1 Индекс зоны: Ж1-1 Зона застройки индивидуальными жилыми домами с размещением объектов общественно-делового назначения

».

2. Раздел I. Жилые зоны статьи 13 дополнить строкой следующего содержания:

«Ж1-1 - Зона застройки индивидуальными жилыми домами с размещением объектов общественно-делового назначения».

3. В статье 14.1 текст после абзаца первого дополнить абзацем следующего содержания:

«

В границы территориальной зоны Ж1 входит одна подзона зоны застройки индивидуальными жилыми домами (Ж1.1), применительно к которой устанавливаются особые предельные размеры земельных участков, предельные параметры разрешенного строительства, реконструкции объектов капитального строительства.».

4. Статью 14.1 дополнить таблицей 2.3.1 следующего содержания:

«

Предельные (минимальные и (или) максимальные) размеры земельных участков и предельные параметры разрешенного строительства, реконструкции объектов капитального строительства для подзоны Ж1.1

Таблица 2.3.1.

№ п/п	Наименование параметра	Ед. изм.	Величина
1	Предельные (минимальные) размеры земельных участков с кодом вида разрешенного использования 2.1, в том числе их площадь	га	0.04
1.1	Предельные (минимальные) размеры земельных участков с кодом вида разрешенного использования 2.2, в том числе их площадь		0.07
2	Предельные (минимальные) размеры земельных участков для иных видов разрешенного использования, в том числе их площадь	га	Не подлежит установлению
3	Предельные (максимальные) размеры земельных участков с кодами вида разрешенного использования 2.1, 2.2, в том числе их площадь	га	0.2
4	Предельные (максимальные) размеры земельных участков для иных видов разрешенного использования, в том числе их площадь	га	Не подлежит установлению
5	Максимальный коэффициент застройки в границах земельного участка с кодами вида разрешенного использования 2.1, 2.2		0.2

№ п/п	Наименование параметра	Ед. изм.	Величина
6	Максимальный коэффициент застройки в границах земельного участка (для иных видов разрешенного использования)		Не подлежит установлению
7	Минимальные отступы от границ земельных участков в целях определения мест допустимого размещения зданий, строений, сооружений, за пределами которых запрещено строительство зданий, строений, сооружений	м	5 от границы земельного участка со стороны улиц 3 в остальных случаях
8	Предельное количество этажей зданий, строений, сооружений	этаж	Не подлежит установлению
Иные предельные параметры:			
9	Предельное (максимальное) количество надземных этажей (включая мансардный этаж) зданий, строений и сооружений застройки индивидуальными жилыми домами, сооружений для видов разрешенного использования 2.1, 2.2, 3.1.1, 3.5.1, 5.1.2.	этаж	3; 2 (для всех вспомогательных строений);
10	Предельное (максимальное) количество надземных этажей (включая мансардный этаж) зданий, строений и сооружений застройки индивидуальными жилыми домами, сооружений для иных видов разрешенного использования	этаж	Не подлежит установлению
11	Минимальный отступ зданий, строений, сооружений до красной линии улиц при соблюдении противопожарных и санитарных требований	м	5
12	Минимальный отступ зданий, строений, сооружений до красной линии проездов при соблюдении противопожарных и санитарных требований	м	3
13	Расстояние от хозяйственных построек и автостоянок закрытого типа до красных линий улиц и проездов (границы земельного участка)	м	5
14	Минимальное расстояние от окон жилых комнат индивидуального жилого дома до стен соседнего дома и хозяйственных построек (сарая, автостоянки, бани), расположенных на соседних земельных участках	м	6
15	Минимальное расстояние от жилых домов и хозяйственных построек (сарая, гаражей, бань) до жилых домов и хозяйственных построек, расположенных на соседних земельных участках, при обеспечении нормативной инсоляции	м	6
16	Минимальное расстояние от септиков до стен соседнего дома при отсутствии централизованной канализации	м	12
17	Минимальное расстояние от септиков до источника водоснабжения (колодца) при отсутствии централизованной канализации	м	25
18	Минимальные расстояния до границы соседнего участка по санитарно-бытовым условиям стволов высокорослых деревьев стволов среднерослых деревьев кустарника	м м м	4 2 1
19	Максимальная высота заборов, ограждений	м	2
20	Расчетные показатели минимально допустимого уровня		в соответствии с МНПП

№ п/п	Наименование параметра	Ед. изм.	Величина
	обеспеченности территории объектами коммунальной, транспортной, социальной инфраструктур и расчетные показатели максимально допустимого уровня территориальной доступности указанных объектов для населения в границах территории комплексного развития		и РНГП

».

5. Дополнить статьей 14.1.1 следующего содержания:

«

Статья 14.1.1 Индекс зоны: Ж1-1 Зона застройки индивидуальными жилыми домами с размещением объектов общественно-делового назначения

Зона предназначена для размещения индивидуальных жилых домов, пригодных для постоянного проживания, не предназначенных для раздела на квартиры, высотой не выше трех надземных этажей (включая мансардный) с придомовыми земельными участками, а также размещения объектов социального и культурно-бытового обслуживания населения местного значения, иных объектов согласно градостроительным регламентам.

Виды разрешенного использования земельных участков и объектов капитального строительства для зоны Ж1-1

Таблица 2.4

№ п/п	Основные виды разрешенного использования земельных участков для зоны Ж1-1		
	Код вида разрешенного использования*	Наименование вида разрешенного использования земельного участка**	Описание вида разрешенного использования земельного участка
1	2	3	4
1	2.1	Для индивидуального жилищного строительства	Размещение жилого дома (отдельно стоящего здания количеством надземных этажей не более чем три, высотой не более двадцати метров, которое состоит из комнат и помещений вспомогательного использования, предназначенных для удовлетворения гражданами бытовых и иных нужд, связанных с их проживанием в таком здании, не предназначенного для раздела на самостоятельные объекты недвижимости); выращивание сельскохозяйственных культур; размещение индивидуальных гаражей и хозяйственных построек
2	2.2	Для ведения личного подсобного хозяйства (приусадебный земельный участок)	Размещение жилого дома, указанного в описании вида разрешенного использования с кодом 2.1; производство сельскохозяйственной продукции;

Основные виды разрешенного использования земельных участков для зоны Ж1-1			
№ п/п	Код вида разрешенного использования*	Наименование вида разрешенного использования земельного участка**	Описание вида разрешенного использования земельного участка
			размещение гаража и иных вспомогательных сооружений; содержание сельскохозяйственных животных
3	3.1.1	Предоставление коммунальных услуг	Размещение зданий и сооружений, обеспечивающих поставку воды, тепла, электричества, газа, отвод канализационных стоков, очистку и уборку объектов недвижимости (котельных, водозаборов, очистных сооружений, насосных станций, водопроводов, линий электропередач, трансформаторных подстанций, газопроводов, линий связи, телефонных станций, канализаций, стоянок, гаражей и мастерских для обслуживания уборочной и аварийной техники, сооружений, необходимых для сбора и плавки снега)
4	12.0.1	Улично-дорожная сеть	Размещение объектов улично-дорожной сети: автомобильных дорог, трамвайных путей и пешеходных тротуаров в границах населенных пунктов, пешеходных переходов, бульваров, площадей, проездов, велодорожек и объектов велотранспортной и инженерной инфраструктуры; размещение придорожных стоянок (парковок) транспортных средств в границах городских улиц и дорог, за исключением предусмотренных видами разрешенного использования с кодами 2.7.1, 4.9, 7.2.3, а также некапитальных сооружений, предназначенных для охраны транспортных средств
5	12.0.2	Благоустройство территории	Размещение декоративных, технических, планировочных, конструктивных устройств, элементов озеленения, различных видов оборудования и оформления, малых архитектурных форм, некапитальных нестационарных строений и сооружений, информационных щитов и указателей, применяемых как составные части благоустройства территории, общественных туалетов

*Код вида разрешенного использования земельных участков в соответствии с приказом Федеральной службы государственной регистрации, кадастра и картографии от 10 ноября 2020 г. № П/0412.

**Содержание видов разрешенного использования, перечисленных в настоящем классификаторе, допускает без отдельного указания в классификаторе размещение и эксплуатацию линейного объекта (кроме железных дорог общего пользования и автомобильных дорог общего пользования федерального и регионального значения), размещение защитных сооружений (насаждений), объектов мелиорации, антенно-мачтовых сооружений, информационных и геодезических знаков, объектов благоустройства, если федеральным законом не установлено иное.

Таблица 2.5

№ п/п	Условно разрешенные виды разрешенного использования земельных участков для зоны Ж1-1		
	Код вида разрешенного использования*	Наименование вида разрешенного использования земельного участка**	Описание вида разрешенного использования земельного участка
1	2	3	4
2	4.4	Магазины	Размещение объектов капитального строительства, предназначенных для продажи товаров, торговая площадь которых составляет до 5000 кв.м
3	4.9.1.2	Обеспечение дорожного отдыха	Размещение зданий для предоставления гостиничных услуг в качестве дорожного сервиса (мотелей), а также размещение магазинов сопутствующей торговли, зданий для организации общественного питания в качестве объектов дорожного сервиса
4	5.1.2	Обеспечение занятий спортом в помещениях	Размещение спортивных клубов, спортивных залов, бассейнов, физкультурно-оздоровительных комплексов в зданиях и сооружениях

*Код вида разрешенного использования земельных участков в соответствии с приказом Федеральной службы государственной регистрации, кадастра и картографии от 10 ноября 2020 г. № П/0412.

**Содержание видов разрешенного использования, перечисленных в настоящем классификаторе, допускает без отдельного указания в классификаторе размещение и эксплуатацию линейного объекта (кроме железных дорог общего пользования и автомобильных дорог общего пользования федерального и регионального значения), размещение защитных сооружений (насаждений), объектов мелиорации, антенно-мачтовых сооружений, информационных и геодезических знаков, объектов благоустройства, если федеральным законом не установлено иное.

Предельные (минимальные и (или) максимальные) размеры земельных участков и предельные параметры разрешенного строительства, реконструкции объектов капитального строительства для зоны Ж1-1*

Таблица 2.6

№ п/п	Наименование параметра	Ед. изм.	Величина
1.	Предельные (минимальные) размеры земельных участков с кодами вида разрешенного использования 2.1, 2.2, в том числе их площадь	га	0.07
2.	Предельные (минимальные) размеры земельных участков	га	0.15

№ п/п	Наименование параметра	Ед. изм.	Величина
	с кодами вида разрешенного использования 4.4, 4.9.1.2, в том числе их площадь		
3.	Предельные (минимальные) размеры земельных участков для иных видов разрешенного использования, в том числе их площадь	га	Не подлежит установлению
4.	Предельные (максимальные) размеры земельных участков с кодами вида разрешенного использования 2.1, 2.2, в том числе их площадь	га	0.2
5.	Предельные (максимальные) размеры земельных участков для иных видов разрешенного использования, в том числе их площадь	га	Не подлежит установлению
6.	Максимальный коэффициент застройки в границах земельного участка с кодами вида разрешенного использования 2.1, 2.2		0.2
7.	Максимальный коэффициент застройки в границах земельного участка (для иных видов разрешенного использования)		Не подлежит установлению
8.	Минимальные отступы от границ земельных участков в целях определения мест допустимого размещения зданий, строений, сооружений, за пределами которых запрещено строительство зданий, строений, сооружений	м	5 от границы земельного участка со стороны улиц 3 в остальных случаях
9.	Предельное количество этажей зданий, строений, сооружений	этаж	Не подлежит установлению
10.	Иные предельные параметры:		
11.	Предельное (максимальное) количество надземных этажей (включая мансардный этаж) зданий, строений и сооружений застройки индивидуальными жилыми домами, сооружений для видов разрешенного использования 2.1, 2.2, 3.1.1, 4.4, 4.9.1.2, 5.1.2.	этаж	3; 2 (для всех вспомогательных строений);
12.	Предельное (максимальное) количество надземных этажей (включая мансардный этаж) зданий, строений и сооружений застройки индивидуальными жилыми домами, сооружений для иных видов разрешенного использования	этаж	Не подлежит установлению
13.	Минимальный отступ зданий, строений, сооружений до красной линии улиц при соблюдении противопожарных и санитарных требований для видов разрешенного использования 2.1, 2.2	м	5
14.	Минимальный отступ зданий, строений, сооружений до красной линии улиц при соблюдении противопожарных и санитарных требований для иных видов разрешенного использования	м	Не подлежит установлению
15.	Минимальный отступ зданий, строений, сооружений до красной линии проездов при соблюдении противопожарных и санитарных требований для видов разрешенного использования 2.1, 2.2	м	3
16.	Минимальный отступ зданий, строений, сооружений до красной линии проездов при соблюдении противопожарных и санитарных требований для видов разрешенного использования для иных видов	м	Не подлежит установлению

№ п/п	Наименование параметра	Ед. изм.	Величина
	разрешенного использования		
17.	Расстояние от хозяйственных построек и автостоянок закрытого типа до красных линий улиц и проездов (границы земельного участка) для видов разрешенного использования 2.1, 2.2	м	5
18.	Расстояние от хозяйственных построек и автостоянок закрытого типа до красных линий улиц и проездов (границы земельного участка) для иных видов разрешенного использования	м	Не подлежит установлению
19.	Минимальное расстояние от окон жилых комнат индивидуального жилого дома до стен соседнего дома и хозяйственных построек (сарая, автостоянки, бани), расположенных на соседних земельных участках	м	6
20.	Минимальное расстояние от жилых домов и хозяйственных построек (сарая, гаражей, бань) до жилых домов и хозяйственных построек, расположенных на соседних земельных участках, при обеспечении нормативной инсоляции	м	6
21.	Минимальное расстояние от септиков до стен соседнего дома при отсутствии централизованной канализации	м	12
22.	Минимальное расстояние от септиков до источника водоснабжения (колодца) при отсутствии централизованной канализации	м	25
23.	Минимальные расстояния до границы соседнего участка по санитарно-бытовым условиям стволов высокорослых деревьев стволов среднерослых деревьев кустарника	м м м	4 2 1
24.	Максимальная высота заборов, ограждений	м	2
25.	Расчетные показатели минимально допустимого уровня обеспеченности территории объектами коммунальной, транспортной, социальной инфраструктур и расчетные показатели максимально допустимого уровня территориальной доступности указанных объектов для населения в границах территории комплексного развития		в соответствии с МНПП и РНПП

*За исключением линейных объектов.

Регулирование иных вопросов землепользования для зоны Ж1-1

При проектировании жилой зоны Ж1-1 показатели плотности застройки принимаются с учетом требований приложения «Б» СП 42.13330.2016 «Градостроительство. Планировка и застройка городских и сельских поселений» (с изменениями).

На застраиваемой территории расстояния до стен соседнего дома и хозяйственных построек (сарая, закрытой автостоянки, бани), расположенных на соседних земельных участках, следует принимать в соответствии с требованиями Федерального закона от 22 июля 2008 года № 123-ФЗ «Технический регламент о требованиях пожарной безопасности».

В существующих кварталах застройки, в условиях реконструкции, допускаются (на участке) строительные изменения в пределах противопожарных требований и санитарных норм.

Строительство жилого дома, оснащение инженерным оборудованием, должны

соответствовать требованиям законодательства Российской Федерации.

Иные параметры – в соответствии со СП 55.13330.2016 «Дома жилые многоквартирные» (с изменениями).

Улично-дорожную сеть, сеть общественного транспорта, пешеходное движение и инженерное обеспечение на территории застройки индивидуальными жилыми домами следует проектировать в соответствии с действующим законодательством РФ, нормативными документами в области благоустройства территории МО Аннинское городское поселение.

К каждому участку застройки индивидуальными жилыми домами необходимо проектировать проезды в соответствии с требованиями Федерального закона от 22.07.2008 № 123-ФЗ «Технический регламент о требованиях пожарной безопасности».

На территории застройки индивидуальными жилыми домами, как правило, следует предусматривать 100-процентную обеспеченность машино-местами для хранения и парковки легковых автомобилей, мотоциклов, мопедов. Размещение других видов транспортных средств возможно по согласованию с органами местного самоуправления.

На территории с застройкой жилыми домами с придомовыми участками стоянки автомобилей следует размещать в пределах отведенного участка.

Условия и порядок размещения пасек (ульев) определяется в соответствии с требованиями земельного законодательства, законодательства Ленинградской области, ветеринарно-санитарными требованиями, а также Правилами благоустройства территории МО Аннинское городское поселение.

Газоснабжение жилых домов проектируется от газобаллонных установок сжиженного газа или от газовых сетей.

На улицах и проездах территории проектируется наружное освещение.

Сети электроснабжения жилых домов и хозяйственных построек следует проектировать в соответствии с требованиями Правил устройства электроустановок, СП 256.1325800.2016. «Свод правил. Электроустановки жилых и общественных зданий» (с изменениями), СП 31-110-2003 «Правила проектирования и монтажа», приказа Министерства энергетики Российской Федерации от 30 июня 2003 года № 280 «Об утверждении Инструкции по устройству молниезащиты зданий, сооружений и промышленных коммуникаций» (СО 153-34.21.122-2003).

Водоснабжение следует предусматривать от централизованных систем в соответствии с СП 31.13330.2012. «Свод правил. Водоснабжение. Наружные сети и сооружения. Актуализированная редакция СНиП 2.04.02-84*» (с изменениями) или местным водоснабжением (скважины, колодцы). Для обеспечения водоснабжением потребителей существующей индивидуальной жилой застройки предусматривается возможность размещения общественных скважин на землях общего пользования.

Вокруг каждого источника должны быть организованы зоны санитарной охраны в соответствии:

- для артезианских скважин - в соответствии с СанПиН 2.1.4.1110-02;
- для родников и колодцев - в соответствии с СанПиН 2.1.4.1175-02.

Следует предусматривать подключение к централизованной системе канализации или локальные очистные сооружения (ЛОС) замкнутого типа.

Мероприятия по санитарной очистке и благоустройству территории предусматриваются в соответствии со Схемой санитарной очистки территории и Правилами благоустройства МО Аннинское городское поселение. Основной способ вывоза мусора с территории домовладений – индивидуальный сигнальный метод. Возможен вывоз ТБО с контейнерной площадки, в соответствии со схемой санитарной очистки территории.

Перечень временных строений и сооружений, допустимых для зоны Ж1-1, перечень объектов благоустройства, а также требование к их размещению на территории муниципального образования Аннинское городское поселение для зоны Ж1-1, устанавливаются Правилами благоустройства территории муниципального образования Аннинское городское поселение.

Размещение вспомогательных объектов капитального строительства допускаются только

в дополнение к основным объектам капитального строительства на участках с основным и условным видом разрешенного использования земельных участков.

К вспомогательным объектам относятся объекты, технологически или функционально связанные с объектами, имеющими основной и условно разрешенный вид использования при условии соблюдения требований технических регламентов, в том числе:

- хозяйственные постройки, включая сараи, автостоянки, гаражи, бани, и другие вспомогательные строения;
- объекты инженерной инфраструктуры (электро-, тепло-, газо-, водоснабжения, водоотведения, связи), необходимых для инженерного обеспечения объектов основных видов разрешенного использования и условно разрешенных видов;
- объекты транспортной инфраструктуры, включая проезды, автостоянки и гаражи для обслуживания жителей и посетителей объектов основных видов разрешенного использования и условно разрешенных видов использования;
- элементы благоустройства территорий объектов основных видов разрешенного использования и условно разрешенных видов использования, включая озеленение, детские площадки, площадки для отдыха, хозяйственные площадки, малые архитектурные формы;
- объекты физической культуры и спорта, связанных с проживанием населения, включая площадки для занятия спортом и физкультурой.

Ограничения использования земельных участков и объектов капитального строительства, устанавливаемые в соответствии с законодательством Российской Федерации:

Оборот земельных участков осуществляется в соответствии с гражданским законодательством и Земельным кодексом. Содержание ограничений оборота земельных участков устанавливается Земельным кодексом Российской Федерации, федеральными законами.

Ограничения использования земельных участков и объектов капитального строительства в границах зон с особыми условиями использования территории, установленные федеральными законами или иными нормативными правовыми актами.

».

6. Виды разрешенного использования земельных участков и объектов капитального строительства для зоны ЖЗ статьи 14.3 дополнить таблицей 4.2.1 следующего содержания:

«

Таблица 4.2.1

Вспомогательные виды разрешенного использования земельных участков для зоны ЖЗ			
№ п/п	Код вида разрешенного использования*	Наименование вида разрешенного использования земельного участка	Описание вида разрешенного использования земельного участка
1	2	3	4
2	2.7.1	Хранение автотранспорта	Размещение отдельно стоящих и пристроенных гаражей, в том числе подземных, предназначенных для хранения автотранспорта, в том числе с разделением на машино-места, за исключением гаражей, размещение которых предусмотрено содержанием видов разрешенного использования с кодами 2.7.2, 4.9
3	3.1.1	Предоставление коммунальных услуг	Размещение зданий и сооружений, обеспечивающих поставку воды, тепла, электричества, газа, отвод канализационных стоков, очистку и уборку объектов

№ п/п	Вспомогательные виды разрешенного использования земельных участков для зоны ЖЗ		
	Код вида разрешенного использования*	Наименование вида разрешенного использования земельного участка	Описание вида разрешенного использования земельного участка
			недвижимости (котельных, водозаборов, очистных сооружений, насосных станций, водопроводов, линий электропередач, трансформаторных подстанций, газопроводов, линий связи, телефонных станций, канализаций, стоянок, гаражей и мастерских для обслуживания уборочной и аварийной техники, сооружений, необходимых для сбора и плавки снега)

*Код вида разрешенного использования земельных участков в соответствии с приказом Федеральной службы государственной регистрации, кадастра и картографии от 10 ноября 2020 г. № П/0412.

».

7. На карте градостроительного зонирования:

7.1. изменить границы территориальной зоны Ж1 «Зона застройки индивидуальными жилыми домами»;

7.2. установить границы территориальной зоны Ж1-1 «Зона застройки индивидуальными жилыми домами с размещением объектов общественно-делового назначения»;

7.3. установить границы подзоны Ж1.1 «Подзона зоны застройки индивидуальными жилыми домами».

8. В приложении к Правилам землепользования и застройки муниципального образования Аннинское городское поселение Ломоносовского муниципального района Ленинградской области «Сведения о границах территориальных зон»:

8.1. внести изменения в описание местоположения границ территориальной зоны Ж1 «Зона застройки индивидуальными жилыми домами»;

8.2. дополнить описанием местоположения границ территориальной зоны Ж1-1 «Зона застройки индивидуальными жилыми домами с размещением объектов общественно-делового назначения».

**ИЗМЕНЕНИЯ В ПРАВИЛА ЗЕМЛЕПОЛЬЗОВАНИЯ И ЗАСТРОЙКИ
МУНИЦИПАЛЬНОГО ОБРАЗОВАНИЯ АННИНСКОЕ ГОРОДСКОЕ ПОСЕЛЕНИЕ
ЛОМОНОСОВСКОГО МУНИЦИПАЛЬНОГО РАЙОНА ЛЕНИНГРАДСКОЙ ОБЛАСТИ**

Карта градостроительного зонирования

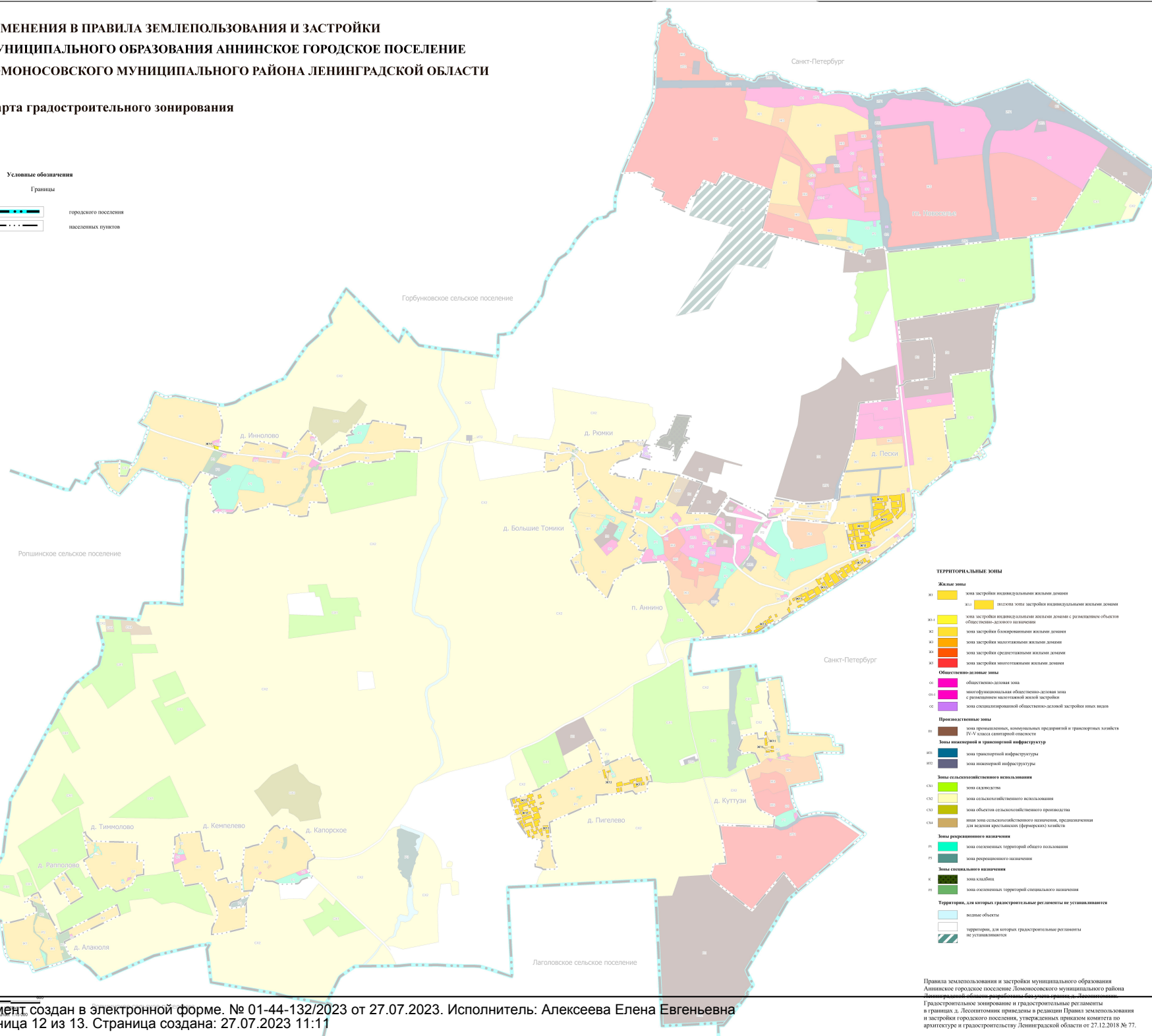
Условные обозначения

Границы



городского поселения

населенных пунктов



ТЕРРИТОРИАЛЬНЫЕ ЗОНЫ

- Жилые зоны**
- Ж1 зона застройки индивидуальными жилыми домами
- Ж2 зона застройки индивидуальными жилыми домами
- ЖИ1 зона застройки индивидуальными жилыми домами с разрешением объектов общественно-делового назначения
- Ж2 зона застройки блочными жилыми домами
- Ж3 зона застройки малоэтажными жилыми домами
- Ж4 зона застройки среднеэтажными жилыми домами
- Ж5 зона застройки многоэтажными жилыми домами
- Общественно-деловые зоны**
- О1 общественно-деловая зона
- О1.1 multifunctional общественно-деловая зона с разрешением малотрафиковой застройки
- О2 зона специализированной общественно-деловой застройки иных видов
- Производственные зоны**
- П1 зона промышленных, коммунальных предприятий и транспортных хабов (IV-V класс санитарной опасности)
- Зоны инженерной и транспортной инфраструктуры**
- И1 зона транспортной инфраструктуры
- И2 зона инженерной инфраструктуры
- Зоны сельскохозяйственного использования**
- С1 зона садоводства
- С2 зона сельскохозяйственного использования
- С3 зона объектов сельскохозяйственного назначения
- С4 зона сельскохозяйственного назначения, предназначенная для ведения крестьянских (фермерских) хозяйств
- Зоны рекреационного назначения**
- Р1 зона озелененных территорий общего пользования
- Р2 зона рекреационного назначения
- Зоны специального назначения**
- К зона складов
- К1 зона озелененных территорий специального назначения
- Территории, для которых градостроительные регламенты не устанавливаются**
- Т1 водные объекты
- Т2 территории, для которых градостроительные регламенты не устанавливаются

Правила землепользования и застройки муниципального образования Аннинское городское поселение Ломоносовского муниципального района
Градостроительные зонирование и градостроительные регламенты в границах д. Лесонтопие приведены в редакции Правил землепользования и застройки городского поселения, утвержденных приказом комитета по архитектуре и градостроительству Ленинградской области от 27.12.2018 № 77.

**ИЗМЕНЕНИЯ В ПРАВИЛА ЗЕМЛЕПОЛЬЗОВАНИЯ И ЗАСТРОЙКИ
МУНИЦИПАЛЬНОГО ОБРАЗОВАНИЯ АННИНСКОЕ ГОРОДСКОЕ ПОСЕЛЕНИЕ
ЛОМОНОСОВСКОГО МУНИЦИПАЛЬНОГО РАЙОНА ЛЕНИНГРАДСКОЙ ОБЛАСТИ**

**Карта градостроительного зонирования
Зоны с особыми условиями использования территории**

