

## ОПИСАНИЕ МЕСТОПОЛОЖЕНИЯ ГРАНИЦ

### «ВЛ 110 кВ Южная - 18»

(наименование объекта, местоположение границ которого описано (далее - объект)

#### Раздел 1

Сведения об объекте		
№ п/п 1	Характеристики объекта 2	Описание характеристик 3
1.	Местоположение объекта	Ленинградская область, Ломоносовский район, от ПС №156 Родина до ПС №535 Ю-3 Очистные сооружения
2.	Площадь объекта ± величина погрешности определения площади ( $P \pm \Delta P$ ) кв.м. $\Delta P = \pm 3,5 * M_t * \sqrt{P}$	217 743 ± 163 м <sup>2</sup>
3.	Иные характеристики объекта	<p><b>Протяженность:</b> 4,99 км <b>Количество опор:</b> 25 <b>Публичный сервитут под объект электросетевого хозяйства</b> <b>Цель установления:</b> В соответствии со ст. 39.37 Земельного Кодекса Российской Федерации «Цели установления публичного сервитута». В порядке, предусмотренном настоящей главой, публичный сервитут устанавливается для использования земельных участков и (или) земель в следующих целях: п.1. Размещение объектов электросетевого хозяйства, тепловых сетей, водопроводных сетей, сетей водоотведения, линий и сооружений связи, линейных объектов системы газоснабжения, нефтепроводов и нефтепродуктопроводов, их неотъемлемых технологических частей, если указанные объекты являются объектами федерального, регионального или местного значения, либо необходимы для организации электро-, газо-, тепло-, водоснабжения населения и водоотведения, подключения (технологического присоединения) к сетям инженерно-технического обеспечения, либо переносятся в связи с изъятием земельных участков, на которых они ранее располагались, для государственных или муниципальных нужд (далее также - инженерные сооружения).</p> <p><b>Наименование объекта публичного сервитута:</b> ВЛ 110 кВ Южная - 18 <b>Кадастровый район:</b> 78:00</p>

Раздел 2

Сведения об объекте					
Сведения о местоположении границ объекта					
1. Система координат МСК-47 зона 2					
2. Сведения о характерных точках границ объекта					
Обозначение характерных точек границ	Координаты, м		Метод определения координат характерной точки	Средняя квадратическая погрешность положения характерной точки (Mt), м	Описание обозначения точки на местности (при наличии)
	X	Y			
1	2	3	4	5	6
<b>Контур 1</b>					
1	423065,33	2199816,49	Аналитический	0.10	-
2	423086,96	2199658,94	Аналитический	0.10	-
3	423118,11	2199421,44	Аналитический	0.10	-
4	423118,74	2199418,45	Аналитический	0.10	-
5	423146,65	2199322,61	Аналитический	0.10	-
6	423150,47	2199315,42	Аналитический	0.10	-
7	423155,66	2199311,21	Аналитический	0.10	-
8	423161,57	2199308,50	Аналитический	0.10	-
9	423166,77	2199308,23	Аналитический	0.10	-
10	423386,64	2199318,52	Аналитический	0.10	-
11	423384,21	2199324,55	Аналитический	0.10	-
12	423382,36	2199334,18	Аналитический	0.10	-
13	423375,61	2199349,77	Аналитический	0.10	-
14	423367,69	2199361,80	Аналитический	0.10	-
15	423183,75	2199353,00	Аналитический	0.10	-
16	423162,47	2199429,13	Аналитический	0.10	-
17	423147,65	2199536,60	Аналитический	0.10	-
18	423142,31	2199546,91	Аналитический	0.10	-
19	423139,12	2199563,14	Аналитический	0.10	-
20	423133,40	2199582,89	Аналитический	0.10	-
21	423123,06	2199600,66	Аналитический	0.10	-
22	423118,65	2199606,56	Аналитический	0.10	-
23	423115,41	2199613,36	Аналитический	0.10	-
24	423115,03	2199624,29	Аналитический	0.10	-
25	423114,79	2199634,75	Аналитический	0.10	-
26	423112,98	2199646,04	Аналитический	0.10	-
27	423111,54	2199659,44	Аналитический	0.10	-
28	423112,47	2199674,52	Аналитический	0.10	-
29	423116,06	2199690,90	Аналитический	0.10	-
30	423116,30	2199700,47	Аналитический	0.10	-

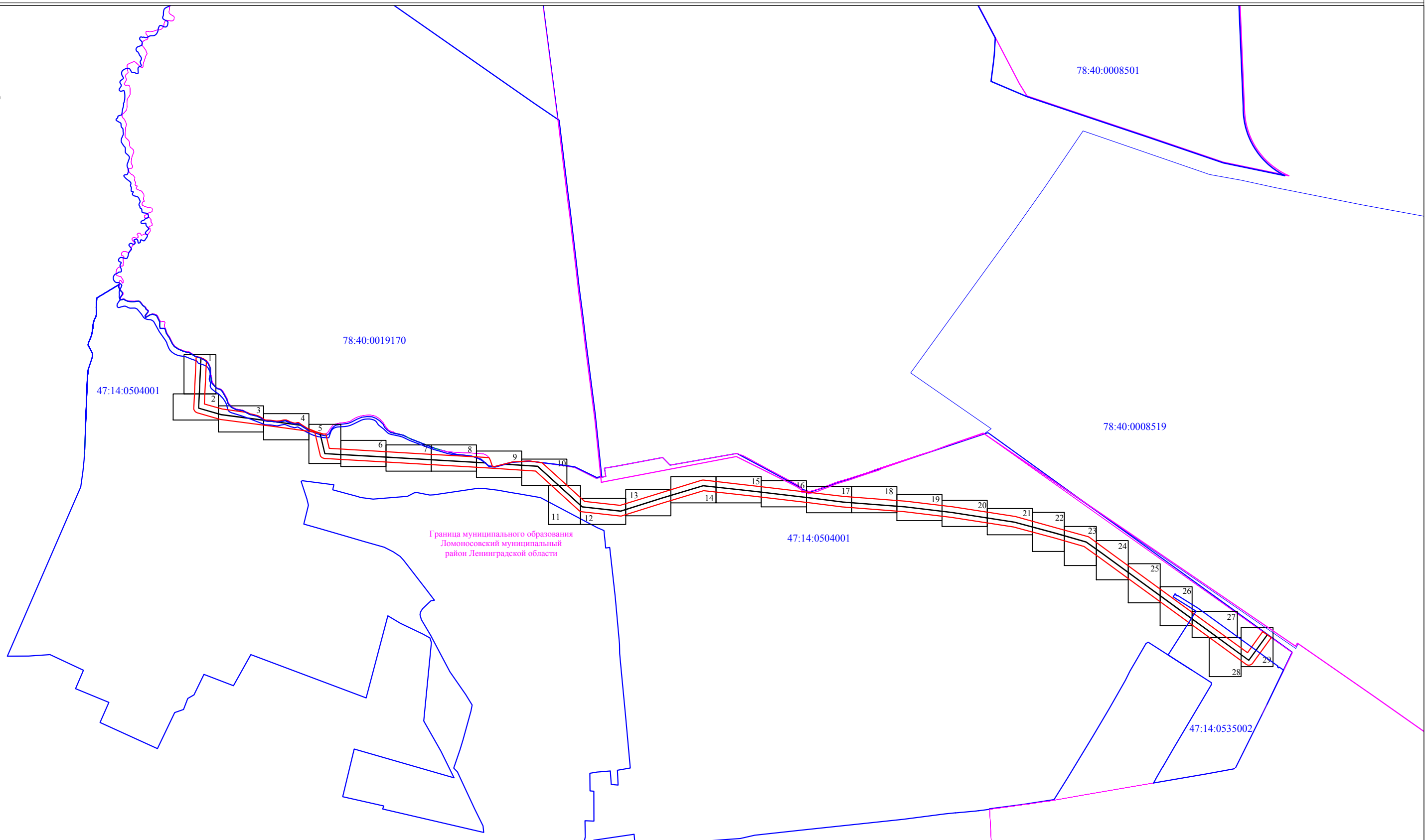
Сведения об объекте					
31	423112,79	2199708,65	Аналитический	0.10	-
32	423107,75	2199718,64	Аналитический	0.10	-
33	423101,97	2199738,51	Аналитический	0.10	-
34	423104,74	2199746,66	Аналитический	0.10	-
35	423105,14	2199753,68	Аналитический	0.10	-
36	423100,96	2199759,08	Аналитический	0.10	-
37	423099,03	2199761,59	Аналитический	0.10	-
38	423088,78	2199777,53	Аналитический	0.10	-
39	423078,76	2199793,11	Аналитический	0.10	-
40	423073,37	2199807,01	Аналитический	0.10	-
41	423065,11	2199827,81	Аналитический	0.10	-
42	423062,16	2199837,22	Аналитический	0.10	-
43	423056,12	2199856,51	Аналитический	0.10	-
44	423056,06	2199869,06	Аналитический	0.10	-
45	423056,13	2199869,14	Аналитический	0.10	-
46	422995,47	2199883,57	Аналитический	0.10	-
47	422983,94	2200077,30	Аналитический	0.10	-
48	422971,98	2200281,85	Аналитический	0.10	-
49	422956,34	2200561,62	Аналитический	0.10	-
50	422949,76	2200565,29	Аналитический	0.10	-
51	422943,60	2200568,03	Аналитический	0.10	-
52	422930,84	2200572,15	Аналитический	0.10	-
53	422919,62	2200575,71	Аналитический	0.10	-
54	422918,48	2200586,58	Аналитический	0.10	-
55	422937,75	2200661,92	Аналитический	0.10	-
56	422941,97	2200731,93	Аналитический	0.10	-
57	422934,73	2200787,00	Аналитический	0.10	-
58	422769,99	2200968,11	Аналитический	0.10	-
59	422753,41	2201118,83	Аналитический	0.10	-
60	422805,99	2201289,58	Аналитический	0.10	-
61	422860,03	2201465,06	Аналитический	0.10	-
62	422860,53	2201467,06	Аналитический	0.10	-
63	422860,83	2201469,11	Аналитический	0.10	-
64	422860,91	2201471,18	Аналитический	0.10	-
65	422860,78	2201473,25	Аналитический	0.10	-
66	422835,28	2201693,13	Аналитический	0.10	-
67	422808,96	2201917,82	Аналитический	0.10	-
68	422791,46	2202067,50	Аналитический	0.10	-
69	422771,11	2202331,11	Аналитический	0.10	-
70	422771,03	2202331,95	Аналитический	0.10	-

Сведения об объекте					
71	422747,36	2202529,59	Аналитический	0.10	-
72	422747,27	2202530,27	Аналитический	0.10	-
73	422705,94	2202797,41	Аналитический	0.10	-
74	422705,45	2202799,71	Аналитический	0.10	-
75	422657,05	2202973,69	Аналитический	0.10	-
76	422620,67	2203105,13	Аналитический	0.10	-
77	422619,88	2203107,43	Аналитический	0.10	-
78	422618,82	2203109,61	Аналитический	0.10	-
79	422617,50	2203111,65	Аналитический	0.10	-
80	422568,32	2203178,48	Аналитический	0.10	-
81	422455,41	2203332,99	Аналитический	0.10	-
82	422350,61	2203476,99	Аналитический	0.10	-
83	422231,38	2203640,92	Аналитический	0.10	-
84	422127,64	2203783,10	Аналитический	0.10	-
85	422217,19	2203847,40	Аналитический	0.10	-
86	422191,47	2203883,59	Аналитический	0.10	-
87	422082,90	2203804,55	Аналитический	0.10	-
88	422077,34	2203798,36	Аналитический	0.10	-
89	422075,10	2203792,51	Аналитический	0.10	-
90	422074,67	2203788,35	Аналитический	0.10	-
91	422075,66	2203782,17	Аналитический	0.10	-
92	422078,51	2203776,59	Аналитический	0.10	-
93	422196,21	2203615,32	Аналитический	0.10	-
94	422315,43	2203451,40	Аналитический	0.10	-
95	422420,25	2203307,37	Аналитический	0.10	-
96	422533,14	2203152,89	Аналитический	0.10	-
97	422578,61	2203088,81	Аналитический	0.10	-
98	422615,14	2202962,04	Аналитический	0.10	-
99	422661,69	2202789,16	Аналитический	0.10	-
100	422702,73	2202523,81	Аналитический	0.10	-
101	422726,28	2202327,12	Аналитический	0.10	-
102	422746,63	2202063,55	Аналитический	0.10	-
103	422746,73	2202062,57	Аналитический	0.10	-
104	422765,77	2201912,67	Аналитический	0.10	-
105	422792,06	2201688,14	Аналитический	0.10	-
106	422815,61	2201473,25	Аналитический	0.10	-
107	422764,41	2201302,38	Аналитический	0.10	-
108	422709,03	2201127,26	Аналитический	0.10	-
109	422708,50	2201125,24	Аналитический	0.10	-
110	422708,19	2201123,18	Аналитический	0.10	-

<b>Сведения об объекте</b>					
111	422708,10	2201121,10	Аналитический	0.10	-
112	422708,22	2201119,02	Аналитический	0.10	-
113	422726,38	2200955,20	Аналитический	0.10	-
114	422726,72	2200953,13	Аналитический	0.10	-
115	422727,27	2200951,11	Аналитический	0.10	-
116	422728,03	2200949,16	Аналитический	0.10	-
117	422728,99	2200947,31	Аналитический	0.10	-
118	422730,14	2200945,56	Аналитический	0.10	-
119	422731,47	2200943,94	Аналитический	0.10	-
120	422899,05	2200759,77	Аналитический	0.10	-
121	422913,59	2200536,23	Аналитический	0.10	-
122	422928,55	2200279,32	Аналитический	0.10	-
123	422940,51	2200074,76	Аналитический	0.10	-
124	422952,59	2199863,20	Аналитический	0.10	-
125	422954,85	2199855,04	Аналитический	0.10	-
126	422958,34	2199850,22	Аналитический	0.10	-
127	422962,03	2199846,57	Аналитический	0.10	-
128	422967,91	2199844,88	Аналитический	0.10	-
129	423063,63	2199822,04	Аналитический	0.10	-
1	423065,33	2199816,49	Аналитический	0.10	-
<b>3. Сведения о характерных точках части (частей) границы объекта</b>					
Обозначение характерных точек части границы	Координаты, м		Метод определения координат характерной точки	Средняя квадратическая погрешность положения характерной точки (Mt), м	Описание обозначения точки на местности (при наличии)
	X	Y			
1	2	3	4	5	6
-	-	-	-	-	-



Схема расположения границ публичного сервитута



Граница муниципального образования  
Ломоносовский муниципальный  
район Ленинградской области

Масштаб 1 : 16 000

Условные обозначения:

- граница публичного сервитута
- граница сооружения - ВЛ 110 кВ Южная-18 (Кадастровый номер 47:14:0000000:21058)
- граница муниципального образования по сведениям ЕГРН
- 78:11:0612001** - номер кадастрового квартала
- граница кадастрового квартала

Подпись \_\_\_\_\_



Дата " 24 " марта 2023 г



Масштаб 1:500

Условные обозначения:

- 3 - обозначение характерных точек границы публично сервитута
- (red line) - граница публично сервитута
- (dashed black line) - граница сооружения - ВЛ 110 кВ Южная-18 (Кадастровый номер 47:14:0000000:21058)
- (purple line) - граница муниципального образования по сведениям ЕГРН
- 78:37:0017212 - номер кадастрового квартала
- (blue line) - граница кадастрового квартала
- (green line) - граница земельного участка, сведения о котором содержатся в ЕГРН
- :39 - обозначение земельного участка, сведения о котором содержатся в ЕГРН

Подпись \_\_\_\_\_



Дата " 24 " марта 2023 г



Раздел 4  
Схема расположения границ публичного сервитута



Масштаб 1:500

- Условные обозначения:
- 3 - обозначение характерных точек границы публичного сервитута
  - — — — — граница сооружения - ВЛ 110 кВ Южная-18 (Кадастровый номер 47:14:0000000:21058)
  - — — — — граница муниципального образования по сведениям ЕГРН
  - 78:37:0017212 - номер кадастрового квартала
  - — — — — граница кадастрового квартала
  - — — — — граница земельного участка, сведения о котором содержатся в ЕГРН
  - :39 - обозначение земельного участка, сведения о котором содержатся в ЕГРН

Подпись \_\_\_\_\_



Дата " 24 " марта 2023 г

Раздел 4  
Схема расположения границ публичного сервитута



Масштаб 1:500

- Условные обозначения:
- 3 - обозначение характерных точек границы публичного сервитута
  - — — — — граница сооружения - ВЛ 110 кВ Южная-18 (Кадастровый номер 47:14:0000000:21058)
  - — — — — граница муниципального образования по сведениям ЕГРН
  - 78:37:0017212 - номер кадастрового квартала
  - — — — — граница кадастрового квартала
  - — — — — граница земельного участка, сведения о котором содержатся в ЕГРН
  - :39 - обозначение земельного участка, сведения о котором содержатся в ЕГРН

Подпись \_\_\_\_\_



Дата " 24 " марта 2023 г

Раздел 4  
Схема расположения границ публичного сервитута



47:14:0504001

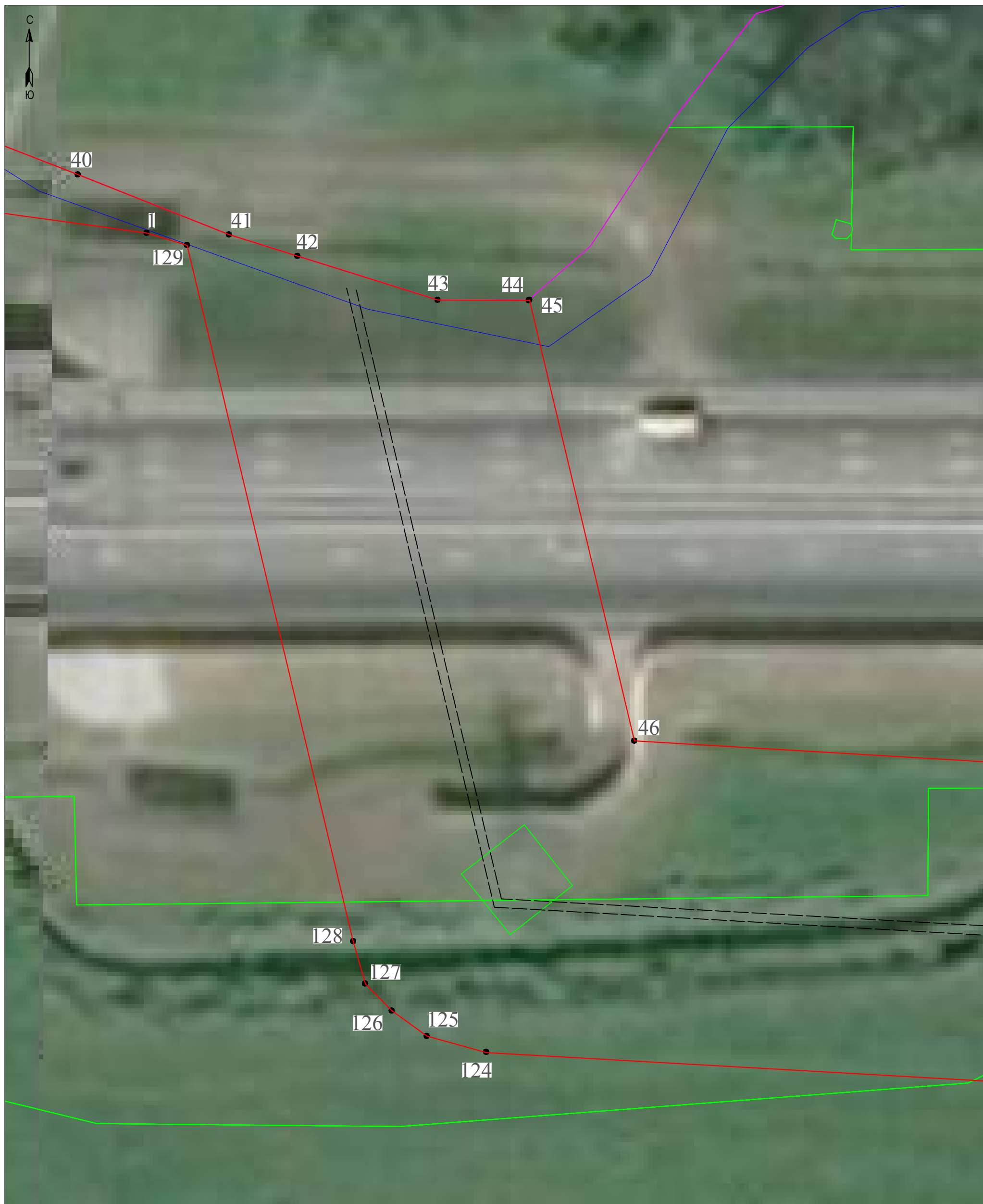
Масштаб 1:500

- Условные обозначения:
- 3 - обозначение характерных точек границы публичного сервитута
  - (red line) - граница публичного сервитута
  - (dashed black line) - граница сооружения - ВЛ 110 кВ Южная-18 (Кадастровый номер 47:14:0000000:21058)
  - (blue line) - граница муниципального образования по сведениям ЕГРН
  - 78:37:0017212 - номер кадастрового квартала
  - (blue line) - граница кадастрового квартала
  - (green line) - граница земельного участка, сведения о котором содержатся в ЕГРН
  - :39 - обозначение земельного участка, сведения о котором содержатся в ЕГРН

Подпись \_\_\_\_\_



Дата "24" марта 2023 г



Масштаб 1:500

- Условные обозначения:
- 3 - обозначение характерных точек границы публичного сервитута
  - (red line) - граница публичного сервитута
  - (dashed black line) - граница сооружения - ВЛ 110 кВ Южная-18 (Кадастровый номер 47:14:0000000:21058)
  - (blue line) - граница муниципального образования по сведениям ЕГРН
  - 78:37:0017212 - номер кадастрового квартала
  - (green line) - граница кадастрового квартала
  - (green line) - граница земельного участка, сведения о котором содержатся в ЕГРН
  - :39 - обозначение земельного участка, сведения о котором содержатся в ЕГРН

Подпись \_\_\_\_\_



Дата " 24 " марта 2023 г



Раздел 4  
Схема расположения границ публичного сервитута



Масштаб 1:500

- Условные обозначения:
- 3 - обозначение характерных точек границы публичного сервитута
  - — — — — граница сооружения - ВЛ 110 кВ Южная-18 (Кадастровый номер 47:14:0000000:21058)
  - — — — — граница муниципального образования по сведениям ЕГРН
  - 78:37:0017212 - номер кадастрового квартала
  - — — — — граница кадастрового квартала
  - — — — — граница земельного участка, сведения о котором содержатся в ЕГРН
  - :39 - обозначение земельного участка, сведения о котором содержатся в ЕГРН

Подпись \_\_\_\_\_



Дата " 24 " марта 2023 г

Раздел 4  
Схема расположения границ публичного сервитута



Масштаб 1:500

- Условные обозначения:
- 3 - обозначение характерных точек границы публичного сервитута
  - — — — — граница сооружения - ВЛ 110 кВ Южная-18 (Кадастровый номер 47:14:0000000:21058)
  - — — — — граница муниципального образования по сведениям ЕГРН
  - 78:37:0017212 - номер кадастрового квартала
  - — — — — граница кадастрового квартала
  - — — — — граница земельного участка, сведения о котором содержатся в ЕГРН
  - :39 - обозначение земельного участка, сведения о котором содержатся в ЕГРН

Подпись \_\_\_\_\_



Дата " 24 " марта 2023 г

Раздел 4  
Схема расположения границ публичного сервитута



Масштаб 1:500

- Условные обозначения:
- 3 - обозначение характерных точек границы публичного сервитута
  - — — — — граница сооружения - ВЛ 110 кВ Южная-18 (Кадастровый номер 47:14:0000000:21058)
  - — — — — граница муниципального образования по сведениям ЕГРН
  - 78:37:0017212 - номер кадастрового квартала
  - — — — — граница кадастрового квартала
  - — — — — граница земельного участка, сведения о котором содержатся в ЕГРН
  - :39 - обозначение земельного участка, сведения о котором содержатся в ЕГРН

Подпись \_\_\_\_\_



Дата " 24 " марта 2023 г



Раздел 4  
Схема расположения границ публичного сервитута



Масштаб 1:500

- Условные обозначения:
- 3 - обозначение характерных точек границы публичного сервитута
  - — — — — граница сооружения - ВЛ 110 кВ Южная-18 (Кадастровый номер 47:14:0000000:21058)
  - — — — — граница муниципального образования по сведениям ЕГРН
  - 78:37:0017212 - номер кадастрового квартала
  - — — — — граница кадастрового квартала
  - — — — — граница земельного участка, сведения о котором содержатся в ЕГРН
  - :39 - обозначение земельного участка, сведения о котором содержатся в ЕГРН

Подпись \_\_\_\_\_



Дата " 24 " марта 2023 г



Масштаб 1:500

Условные обозначения:

- 3 - обозначение характерных точек границы публичного сервитута
- — — — — - граница сооружения - ВЛ 110 кВ Южная-18 (Кадастровый номер 47:14:0000000:21058)
- — — — — - граница муниципального образования по сведениям ЕГРН
- 78:37:0017212 - номер кадастрового квартала
- — — — — - граница кадастрового квартала
- — — — — - граница земельного участка, сведения о котором содержатся в ЕГРН
- :39 - обозначение земельного участка, сведения о котором содержатся в ЕГРН

Подпись \_\_\_\_\_



Дата " 24 " марта 2023 г

Раздел 4  
Схема расположения границ публичного сервитута



Масштаб 1:500

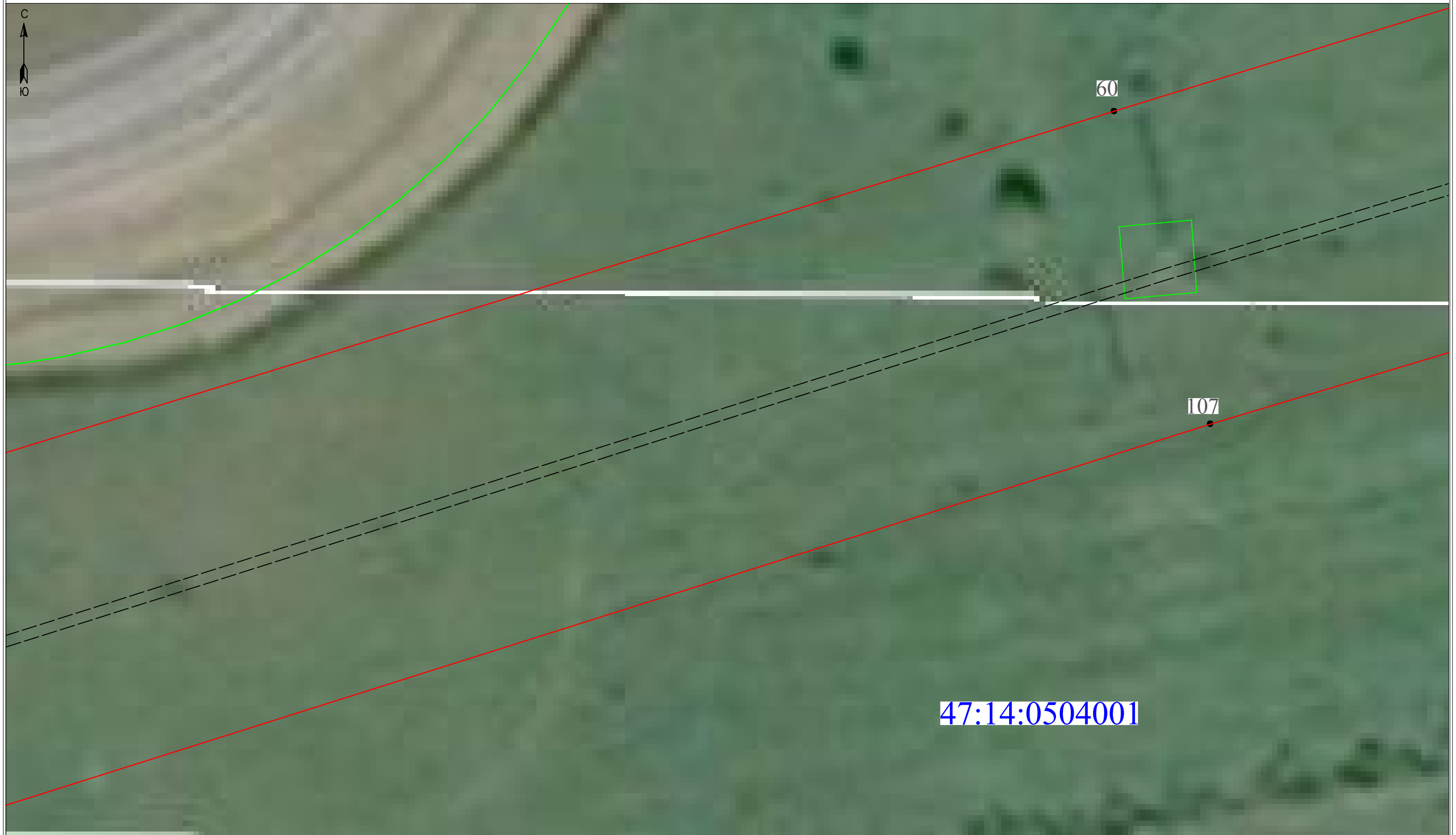
- Условные обозначения:
- 3 - обозначение характерных точек границы публичного сервитута
  - — — — — граница сооружения - ВЛ 110 кВ Южная-18 (Кадастровый номер 47:14:0000000:21058)
  - — — — — граница муниципального образования по сведениям ЕГРН
  - 78:37:0017212 - номер кадастрового квартала
  - — — — — граница кадастрового квартала
  - — — — — граница земельного участка, сведения о котором содержатся в ЕГРН
  - :39 - обозначение земельного участка, сведения о котором содержатся в ЕГРН

Подпись \_\_\_\_\_



Дата " 24 " марта 2023 г

Раздел 4  
Схема расположения границ публичного сервитута



Масштаб 1:500

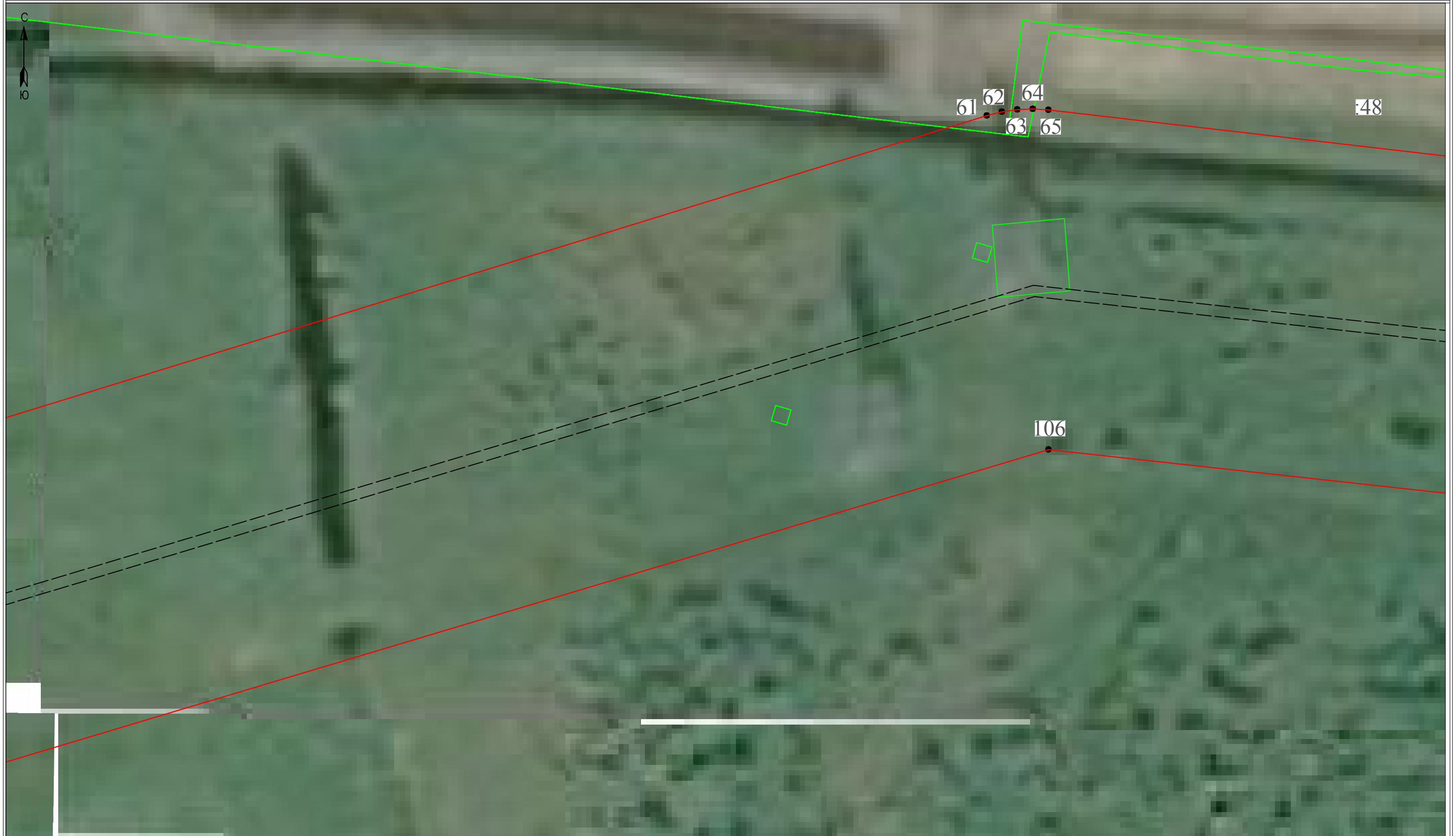
- Условные обозначения:
- 3 - обозначение характерных точек границы публичного сервитута
  - — — — — граница публичного сервитута
  - — — — — граница сооружения - ВЛ 110 кВ Южная-18 (Кадастровый номер 47:14:0000000:21058)
  - — — — — граница муниципального образования по сведениям ЕГРН
  - 78:37:0017212 - номер кадастрового квартала
  - — — — — граница кадастрового квартала
  - — — — — граница земельного участка, сведения о котором содержатся в ЕГРН
  - :39 - обозначение земельного участка, сведения о котором содержатся в ЕГРН

Подпись \_\_\_\_\_



Дата " 24 " марта 2023 г

Раздел 4  
Схема расположения границ публичного сервитута



Масштаб 1:500

- Условные обозначения:
- 3 - обозначение характерных точек границы публичного сервитута
  - — — — — граница сооружения - ВЛ 110 кВ Южная-18 (Кадастровый номер 47:14:0000000:21058)
  - — — — — граница муниципального образования по сведениям ЕГРН
  - 78:37:0017212 - номер кадастрового квартала
  - — — — — граница кадастрового квартала
  - — — — — граница земельного участка, сведения о котором содержатся в ЕГРН
  - :39 - обозначение земельного участка, сведения о котором содержатся в ЕГРН

Подпись \_\_\_\_\_



Дата " 24 " марта 2023 г

Раздел 4  
Схема расположения границ публичного сервитута



Масштаб 1:500

- Условные обозначения:
- 3 - обозначение характерных точек границы публичного сервитута
  - — — — — граница сооружения - ВЛ 110 кВ Южная-18 (Кадастровый номер 47:14:0000000:21058)
  - — — — — граница муниципального образования по сведениям ЕГРН
  - 78:37:0017212 - номер кадастрового квартала
  - — — — — граница кадастрового квартала
  - — — — — граница земельного участка, сведения о котором содержатся в ЕГРН
  - :39 - обозначение земельного участка, сведения о котором содержатся в ЕГРН

Подпись \_\_\_\_\_



Дата " 24 " марта 2023 г

Раздел 4  
Схема расположения границ публичного сервитута



Масштаб 1:500

- Условные обозначения:
- 3 - обозначение характерных точек границы публичного сервитута
  - — — — — граница сооружения - ВЛ 110 кВ Южная-18 (Кадастровый номер 47:14:0000000:21058)
  - — — — — граница муниципального образования по сведениям ЕГРН
  - 78:37:0017212 - номер кадастрового квартала
  - — — — — граница кадастрового квартала
  - — — — — граница земельного участка, сведения о котором содержатся в ЕГРН
  - :39 - обозначение земельного участка, сведения о котором содержатся в ЕГРН

Подпись \_\_\_\_\_



Дата " 24 " марта 2023 г

Раздел 4  
Схема расположения границ публичного сервитута



Масштаб 1:500

- Условные обозначения:
- 3 - обозначение характерных точек границы публичного сервитута
  - — — — — граница сооружения - ВЛ 110 кВ Южная-18 (Кадастровый номер 47:14:0000000:21058)
  - — — — — граница муниципального образования по сведениям ЕГРН
  - 78:37:0017212 - номер кадастрового квартала
  - — — — — граница кадастрового квартала
  - — — — — граница земельного участка, сведения о котором содержатся в ЕГРН
  - :39 - обозначение земельного участка, сведения о котором содержатся в ЕГРН

Подпись \_\_\_\_\_



Дата " 24 " марта 2023 г



Раздел 4  
Схема расположения границ публичного сервитута



Масштаб 1:500

Условные обозначения:

- 3 - обозначение характерных точек границы публичного сервитута
- — — — — граница сооружения - ВЛ 110 кВ Южная-18 (Кадастровый номер 47:14:0000000:21058)
- — — — — граница муниципального образования по сведениям ЕГРН
- 78:37:0017212 - номер кадастрового квартала
- — — — — граница кадастрового квартала
- — — — — граница земельного участка, сведения о котором содержатся в ЕГРН
- :39 - обозначение земельного участка, сведения о котором содержатся в ЕГРН

Подпись \_\_\_\_\_



Дата " 24 " марта 2023 г



Масштаб 1:500

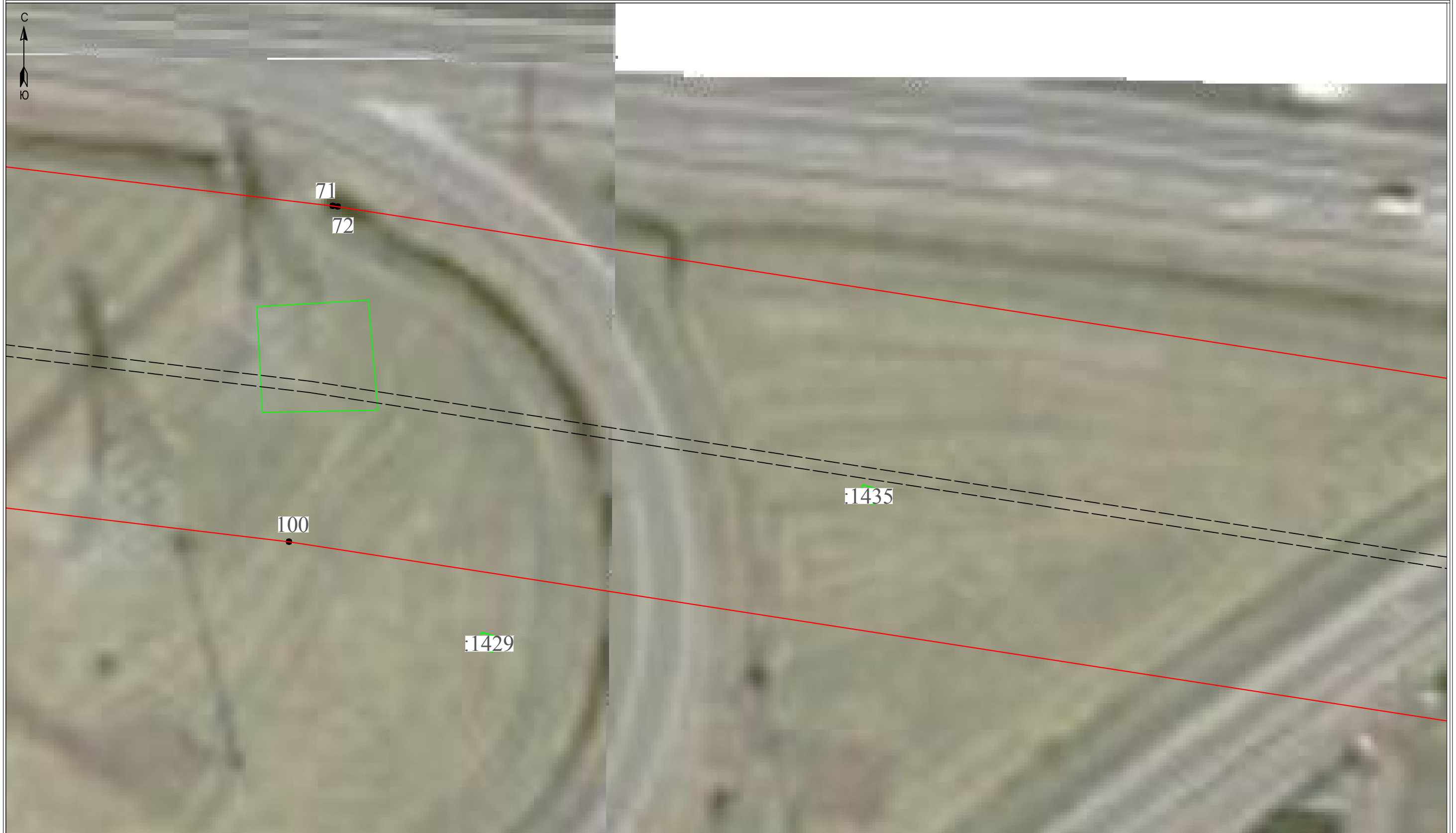
- Условные обозначения:
- 3 - обозначение характерных точек границы публичного сервитута
  - — — — — граница сооружения - ВЛ 110 кВ Южная-18 (Кадастровый номер 47:14:0000000:21058)
  - — — — — граница муниципального образования по сведениям ЕГРН
  - 78:37:0017212 - номер кадастрового квартала
  - — — — — граница кадастрового квартала
  - — — — — граница земельного участка, сведения о котором содержатся в ЕГРН
  - :39 - обозначение земельного участка, сведения о котором содержатся в ЕГРН

Подпись \_\_\_\_\_



Дата " 24 " марта 2023 г

Раздел 4  
Схема расположения границ публичного сервитута



Масштаб 1:500

- Условные обозначения:
- 3 - обозначение характерных точек границы публичного сервитута
  - — — — — граница сооружения - ВЛ 110 кВ Южная-18 (Кадастровый номер 47:14:0000000:21058)
  - — — — — граница муниципального образования по сведениям ЕГРН
  - 78:37:0017212 - номер кадастрового квартала
  - — — — — граница кадастрового квартала
  - — — — — граница земельного участка, сведения о котором содержатся в ЕГРН
  - :39 - обозначение земельного участка, сведения о котором содержатся в ЕГРН

Подпись \_\_\_\_\_



Дата " 24 " марта 2023 г

Раздел 4  
Схема расположения границ публичного сервитута



Масштаб 1:500

- Условные обозначения:
- 3 - обозначение характерных точек границы публичного сервитута
  - — — — — граница сооружения - ВЛ 110 кВ Южная-18 (Кадастровый номер 47:14:0000000:21058)
  - — — — — граница муниципального образования по сведениям ЕГРН
  - 78:37:0017212 - номер кадастрового квартала
  - — — — — граница кадастрового квартала
  - — — — — граница земельного участка, сведения о котором содержатся в ЕГРН
  - :39 - обозначение земельного участка, сведения о котором содержатся в ЕГРН

Подпись \_\_\_\_\_



Дата " 24 " марта 2023 г





Масштаб 1:500

- Условные обозначения:
- 3 - обозначение характерных точек границы публичного сервитута
  - — — — — граница сооружения - ВЛ 110 кВ Южная-18 (Кадастровый номер 47:14:0000000:21058)
  - — — — — граница муниципального образования по сведениям ЕГРН
  - 78:37:0017212 - номер кадастрового квартала
  - — — — — граница кадастрового квартала
  - — — — — граница земельного участка, сведения о котором содержатся в ЕГРН
  - :39 - обозначение земельного участка, сведения о котором содержатся в ЕГРН

Подпись \_\_\_\_\_



Дата " 24 " марта 2023 г



Масштаб 1:500

- Условные обозначения:
- 3 - обозначение характерных точек границы публичного сервитута
  - — — — — граница сооружения - ВЛ 110 кВ Южная-18 (Кадастровый номер 47:14:0000000:21058)
  - — — — — граница муниципального образования по сведениям ЕГРН
  - 78:37:0017212 - номер кадастрового квартала
  - — — — — граница кадастрового квартала
  - — — — — граница земельного участка, сведения о котором содержатся в ЕГРН
  - :39 - обозначение земельного участка, сведения о котором содержатся в ЕГРН

Подпись \_\_\_\_\_



Дата " 24 " марта 2023 г



Масштаб 1:500

Условные обозначения:

- 3 - обозначение характерных точек границы публичного сервитута
- — — — — граница сооружения - ВЛ 110 кВ Южная-18 (Кадастровый номер 47:14:0000000:21058)
- — — — — граница муниципального образования по сведениям ЕГРН
- 78:37:0017212 - номер кадастрового квартала
- — — — — граница кадастрового квартала
- - граница земельного участка, сведения о котором содержатся в ЕГРН
- :39 - обозначение земельного участка, сведения о котором содержатся в ЕГРН

Подпись \_\_\_\_\_



Дата " 24 " марта 2023 г





Масштаб 1:500

Условные обозначения:

- 3 - обозначение характерных точек границы публичного сервитута
- — — — — граница сооружения - ВЛ 110 кВ Южная-18 (Кадастровый номер 47:14:0000000:21058)
- — — — — граница муниципального образования по сведениям ЕГРН
- 78:37:0017212 - номер кадастрового квартала
- — — — — граница кадастрового квартала
- — — — — граница земельного участка, сведения о котором содержатся в ЕГРН
- :39 - обозначение земельного участка, сведения о котором содержатся в ЕГРН

Подпись \_\_\_\_\_



Дата " 24 " марта 2023 г

Раздел 4  
Схема расположения границ публичного сервитута



Масштаб 1:500

- Условные обозначения:
- 3 - обозначение характерных точек границы публичного сервитута
  - — — — — граница сооружения - ВЛ 110 кВ Южная-18 (Кадастровый номер 47:14:0000000:21058)
  - — — — — граница муниципального образования по сведениям ЕГРН
  - 78:37:0017212 - номер кадастрового квартала
  - — — — — граница кадастрового квартала
  - — — — — граница земельного участка, сведения о котором содержатся в ЕГРН
  - :39 - обозначение земельного участка, сведения о котором содержатся в ЕГРН

Подпись \_\_\_\_\_



Дата " 24 " марта 2023 г



Масштаб 1:500

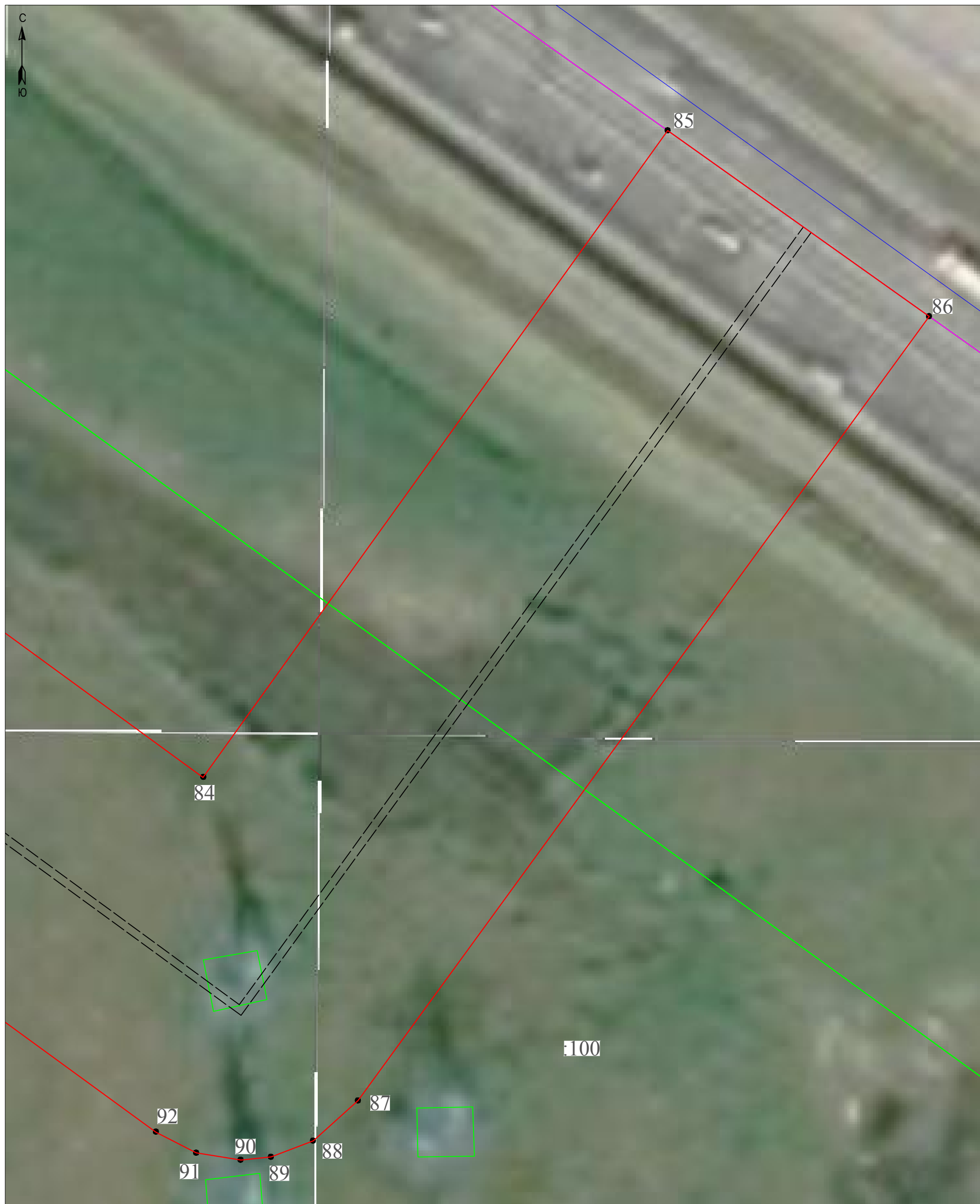
Условные обозначения:

- 3 - обозначение характерных точек границы публичного сервитута
- — — — — граница публичного сервитута
- — — — — граница сооружения - ВЛ 110 кВ Южная-18 (Кадастровый номер 47:14:0000000:21058)
- — — — — граница муниципального образования по сведениям ЕГРН
- 78:37:0017212 - номер кадастрового квартала
- — — — — граница кадастрового квартала
- — — — — граница земельного участка, сведения о котором содержатся в ЕГРН
- :39 - обозначение земельного участка, сведения о котором содержатся в ЕГРН

Подпись \_\_\_\_\_



Дата " 24 " марта 2023 г



Масштаб 1:500

Условные обозначения:

- 3 - обозначение характерных точек границы публичного сервитута
- (red line) - граница публичного сервитута
- (dashed line) - граница сооружения - ВЛ 110 кВ Южная-18 (Кадастровый номер 47:14:0000000:21058)
- (purple line) - граница муниципального образования по сведениям ЕГРН
- 78:37:0017212 - номер кадастрового квартала
- (blue line) - граница кадастрового квартала
- (green line) - граница земельного участка, сведения о котором содержатся в ЕГРН
- :39 - обозначение земельного участка, сведения о котором содержатся в ЕГРН

Подпись \_\_\_\_\_



Дата " 24 " марта 2023 г