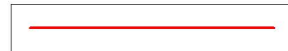
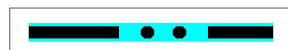



**Изменения в генеральный план
муниципального образования
Аннинское городское поселение
Ломоносовского муниципального района
Ленинградской области
(применительно к деревне Лесопитомник)**

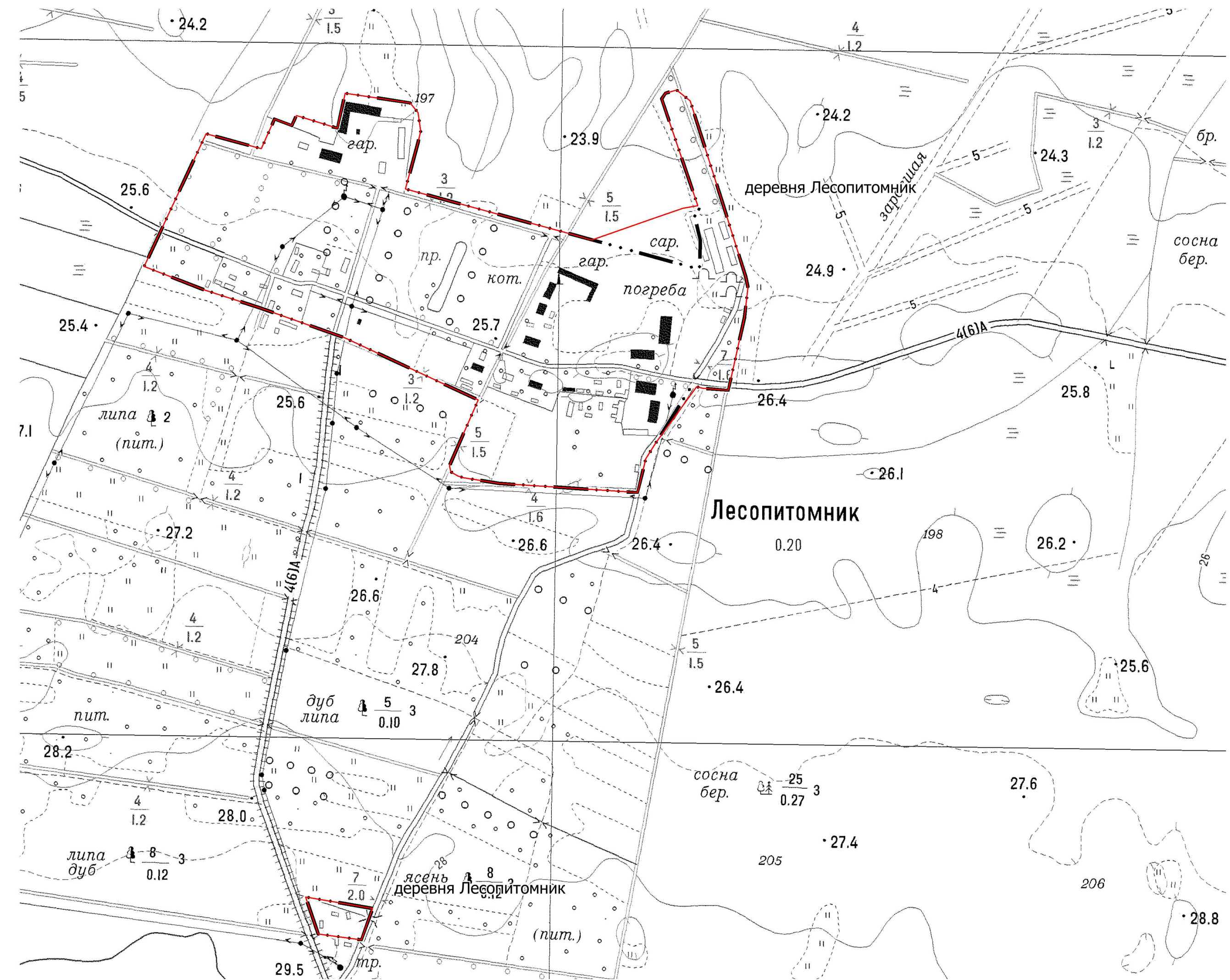
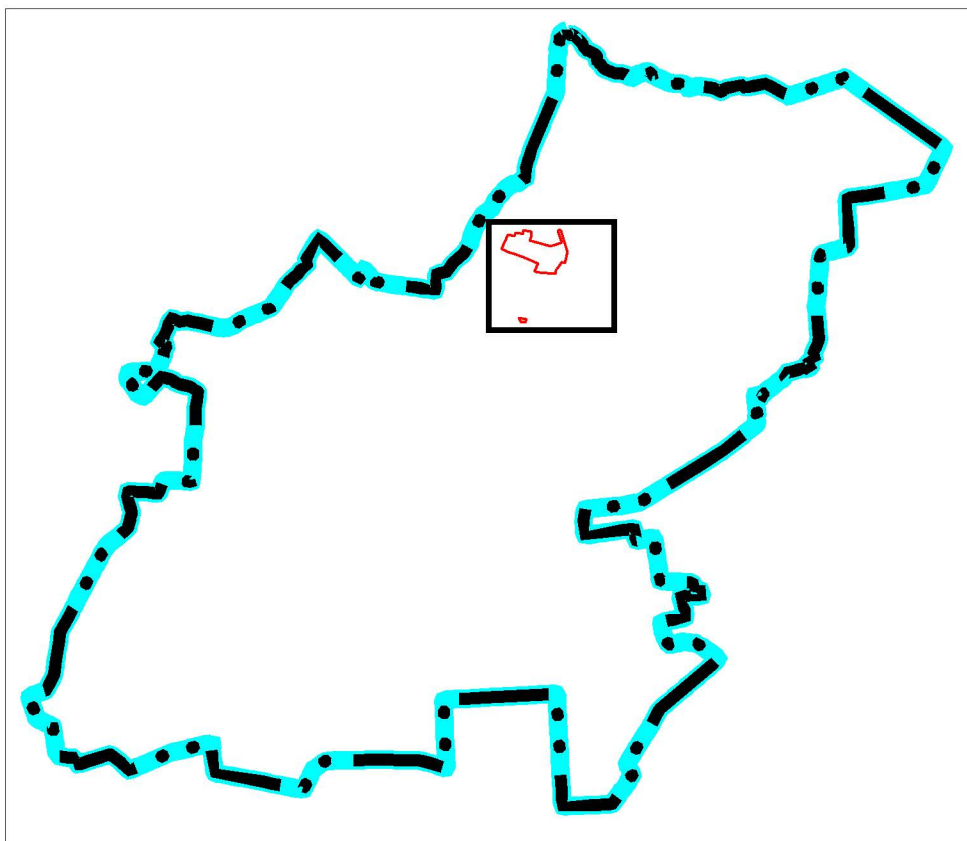
**Карта границ населенных пунктов,
входящих в состав поселения**

Условные обозначения

Границы

	рассматриваемой территории
	городского поселения
	населенного пункта

Ситуационная схема



Приложение
к постановлению
Правительства
Ленинградской области
от _____ № _____