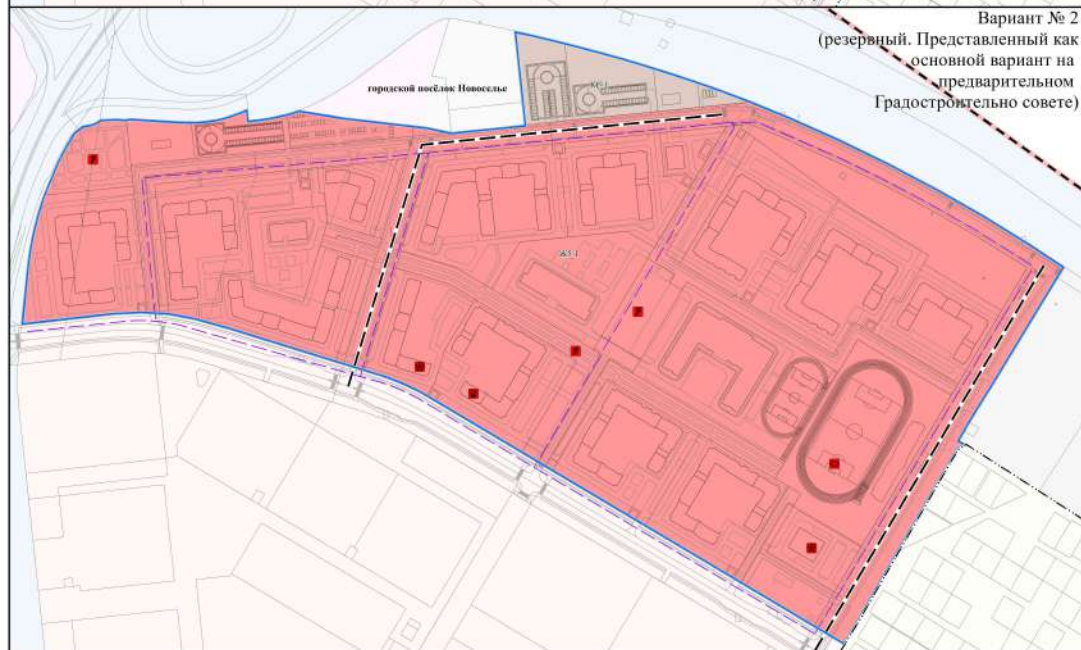
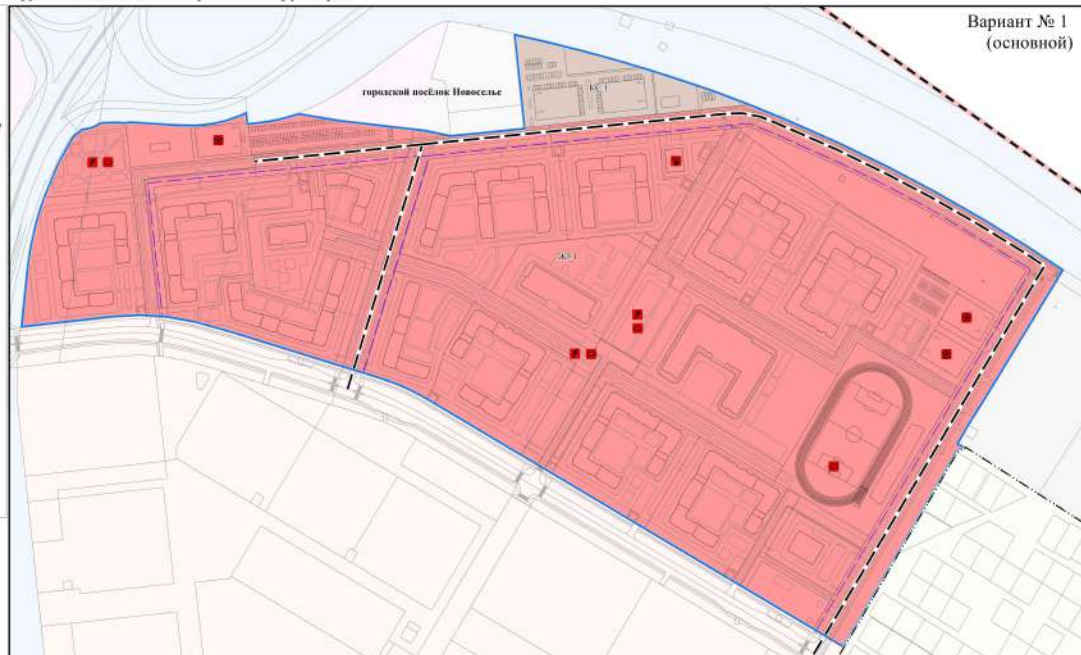


Материалы по обоснованию изменений в генеральный план муниципального образования Аннинское городское поселение Ломоносовского муниципального района Ленинградской области применительно к части населенного пункта – городской поселок Новоселье в границах территории комплексного развития, ограниченной планируемой улицей Малая Балтийская, улицей Невская, продолжением улицы Парадная

Карта с отображением вариантов планировочного развития и функционального зонирования территории



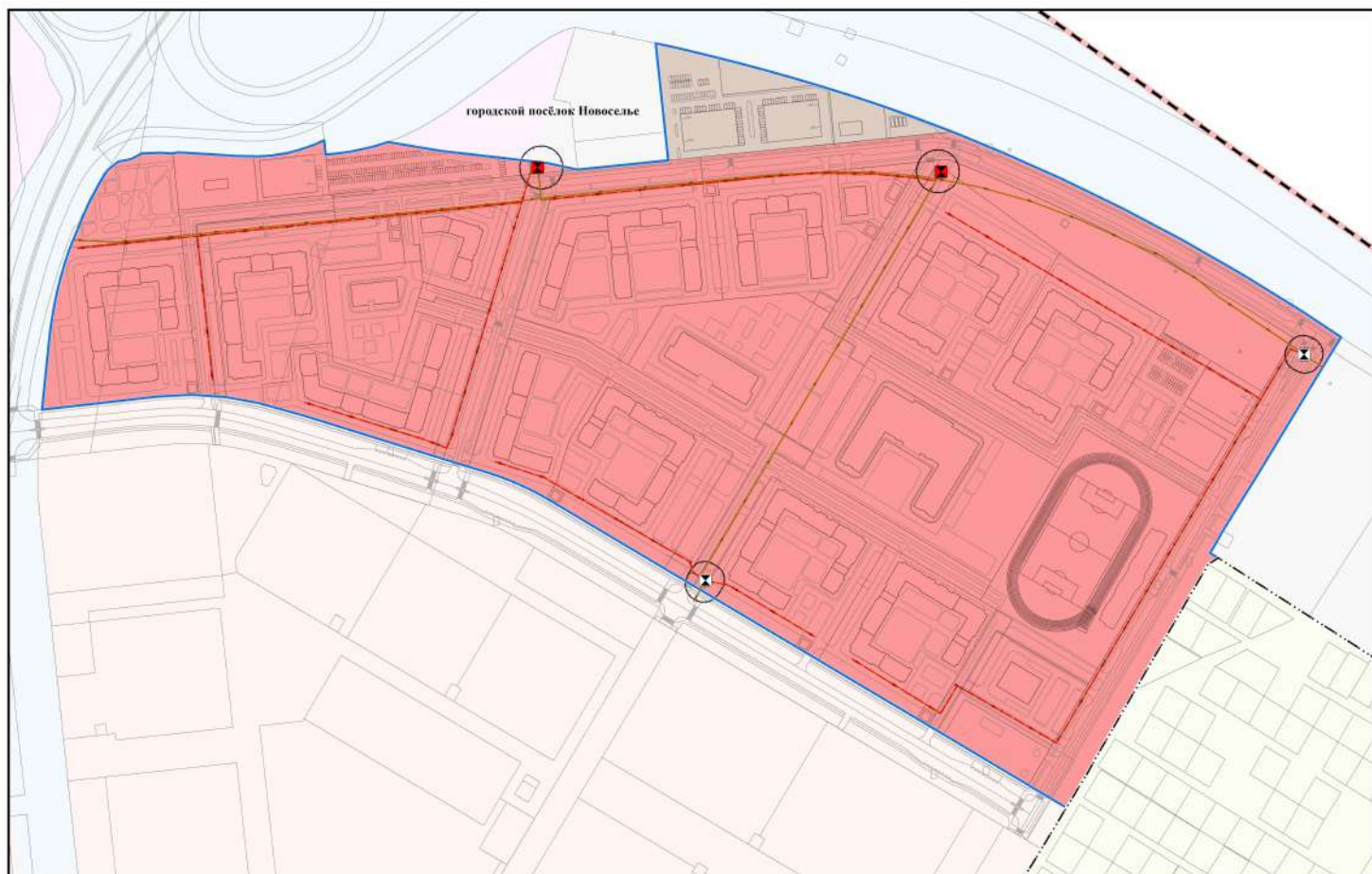
- Границы**
- граница субъекта Российской Федерации
  - граница муниципального района
  - граница поселения
  - населенного пункта
  - земельных участков, сведения о которых внесены в Единый государственный реестр недвижимости территории, применительно к которой вносятся изменения в генеральный план
- Жилые зоны**
- зона застройки многоквартирными жилыми домами (Ж5.1)
  - Производственные зоны, зоны инженерной и транспортной инфраструктуры
  - коммунально-складская зона (КС.1)
- Планируемые объекты местного значения**
- Спортивное сооружение
  - Объект спорта, включающий раздельно планируемые спортивные сооружения (объекты)
  - Объект в области организации досуга
  - Сквер, пешеходная зона (бульвар)
- Улицы в жилой застройке:**
- Улицы в жилой застройке
  - Велосипедная дорожка

Материалы по обоснованию изменений в генеральный план муниципального образования Аннинское городское поселение Ломоносовского муниципального района Ленинградской области применительно к части населенного пункта – городской поселок Новоселье в границах территории комплексного развития, ограниченной планируемой улицей Малая Балтийская, улицей Невская, продолжением улицы Парадная

Карта развития объектов инженерной инфраструктуры (объекты водоотведения)



- Границы**
- субъекта Российской Федерации
  - муниципального района
  - поселения
  - населенного пункта
  - земельных участков, сведения о которых внесены в Единый государственный реестр недвижимости территории, применительно к которой вносятся изменения в генеральный план
  - планируемые к размещению
- Функциональные зоны**
- Жилые зоны
- зона застройки многоквартирными жилыми домами
- Производственные зоны, зоны инженерной и транспортной инфраструктур
- коммунально-складская зона
- Объекты местного значения**
- Канализационная насосная станция (КНС)
  - Канализация напорная
  - Канализация самотечная
  - Зоны с особыми условиями использования территории
  - Санитарно-защитная зона

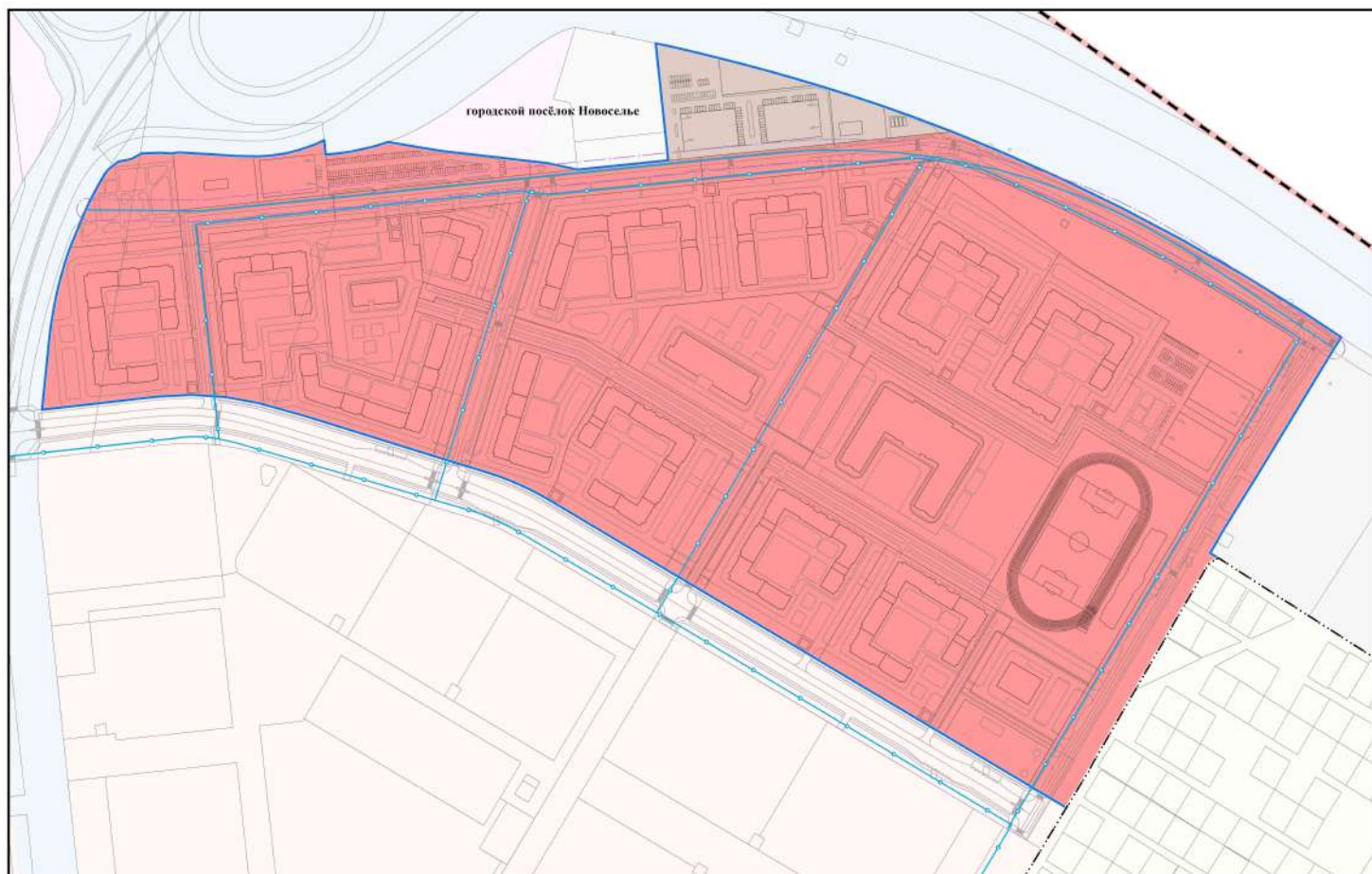


Материалы по обоснованию изменений в генеральный план муниципального образования  
 Аннинское городское поселение Ломоносовского муниципального района  
 Ленинградской области применительно к части населенного пункта – городской поселок Новоселье  
 в границах территории комплексного развития, ограниченной планируемой улицей Малая Балтийская,  
 улицей Невская, продолжением улицы Парадная

Карта развития объектов инженерной инфраструктуры  
 (объекты водоснабжения населения)



- Границы**
- субъекта Российской Федерации
  - муниципального района
  - поселения
  - населенного пункта
  - земельных участков, сведения о которых внесены в Единый государственный реестр недвижимости территории, применительно к которой вносятся изменения в генеральный план
- Функциональные зоны**
- Жилые зоны
  - зона застройки многоквартирными жилыми домами
  - Производственные зоны, зоны инженерной и транспортной инфраструктур
  - коммунально-складская зона
- планируемые к развитию      существующие и строящиеся
- Объекты местного значения**
- Водовод
  - Водопровод
- Планировочные ограничения**
- Санитарно-защитная полоса водоводов

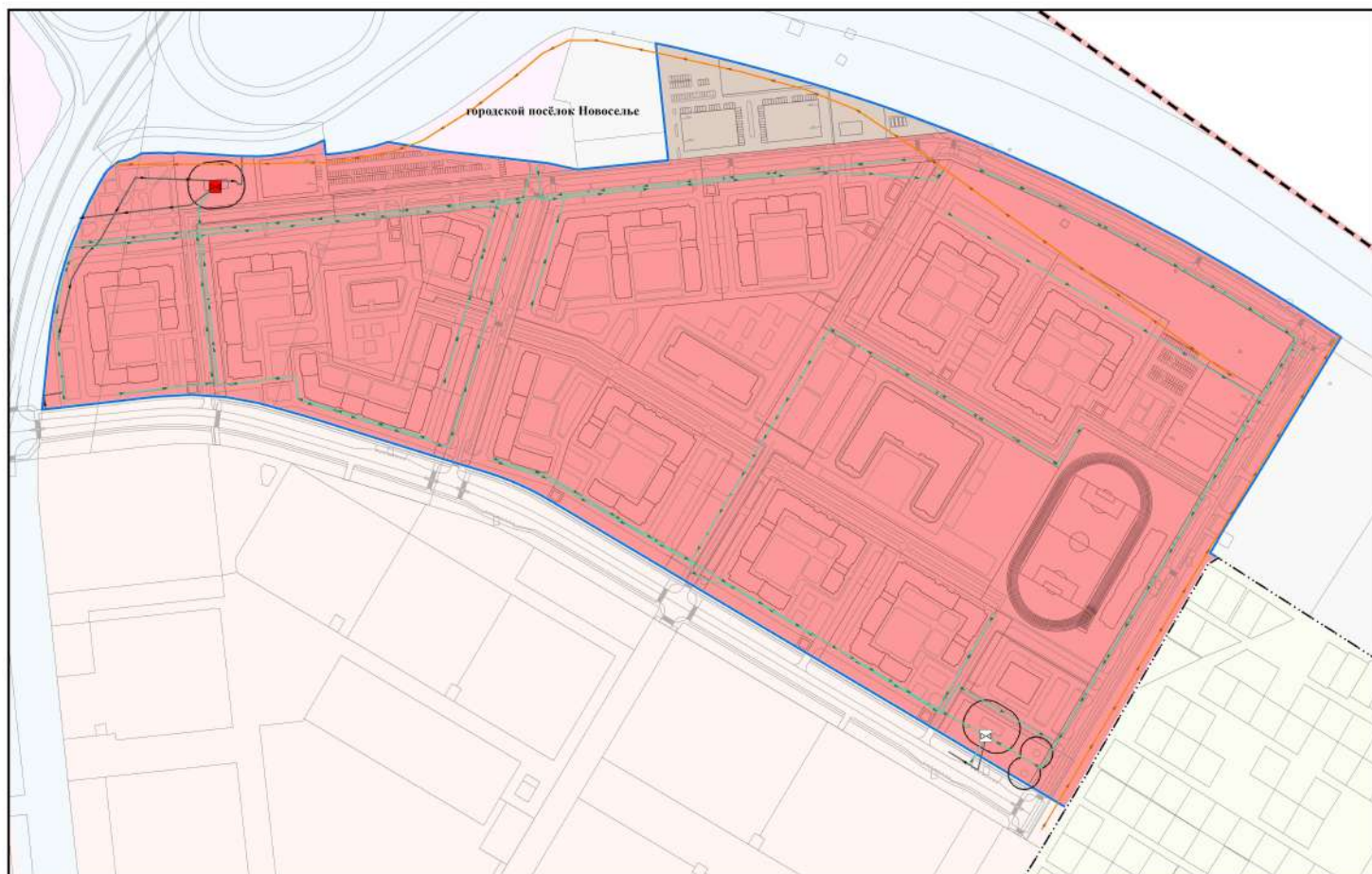


Материалы по обоснованию изменений в генеральный план муниципального образования  
 Аннинское городское поселение Ломоносовского муниципального района  
 Ленинградской области применительно к части населенного пункта – городской поселок Новоселье  
 в границах территории комплексного развития, ограниченной планируемой улицей Малая Балтийская,  
 улицей Невская, продолжением улицы Парадная

Карта развития размещения объектов местного значения  
 (объекты водоотведения дождевой канализации)

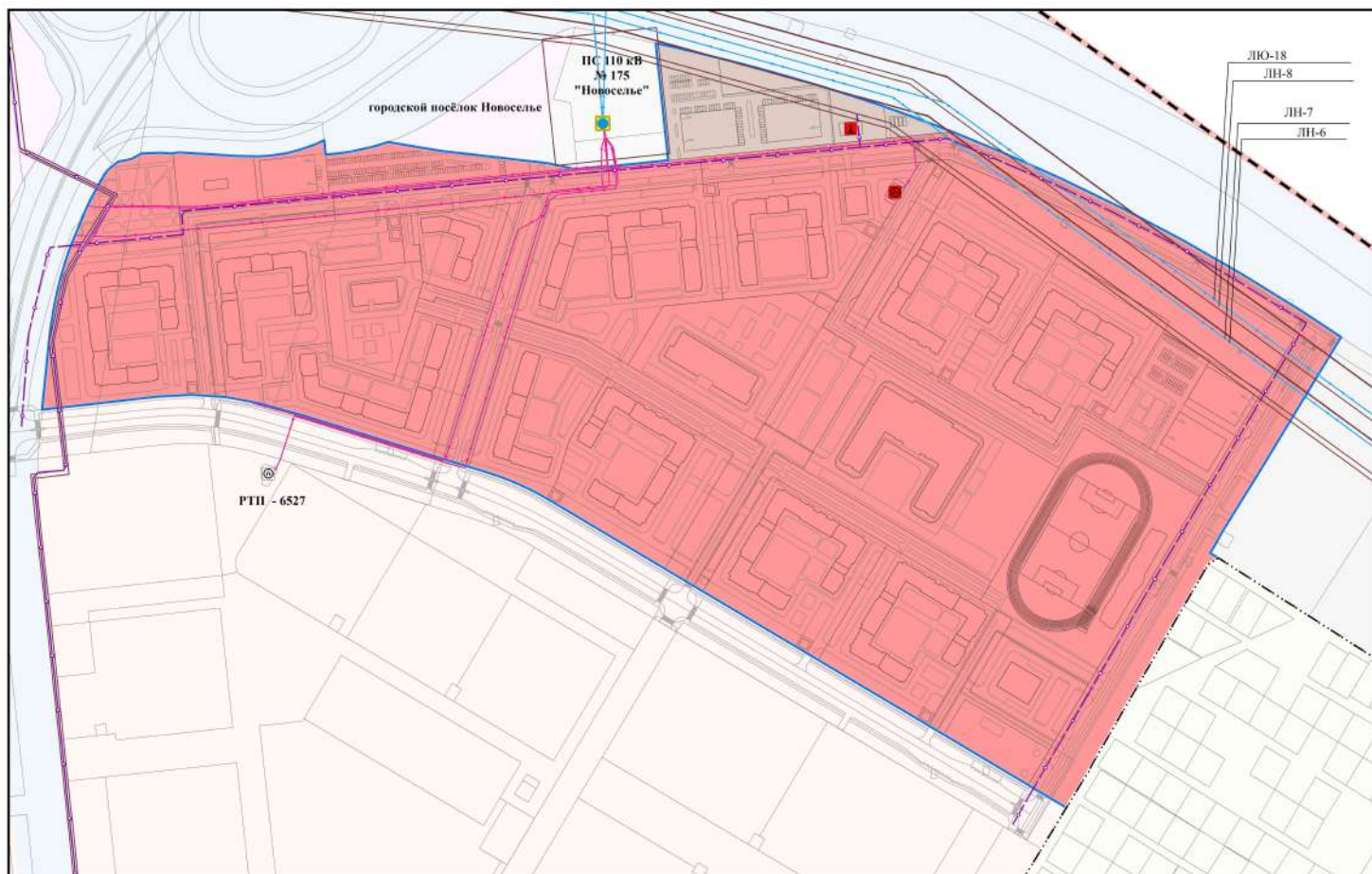
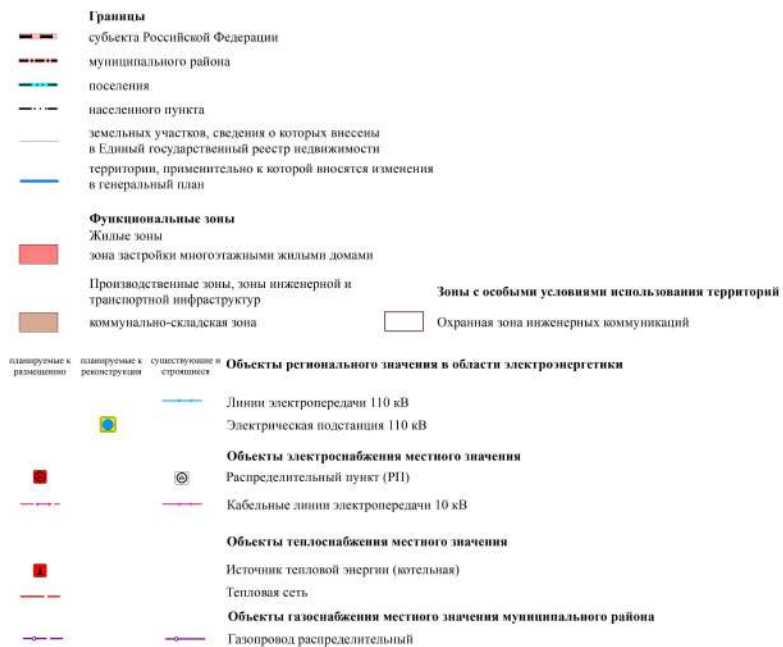


- Границы**
- субъекта Российской Федерации
  - муниципального района
  - поселения
  - населенного пункта
  - земельных участков, сведения о которых внесены в Единый государственный реестр недвижимости территории, применительно к которой вносятся изменения в генеральный план
- Функциональные зоны**
- Жилые зоны**
- зона застройки многоквартирными жилыми домами
- Производственные зоны, зоны инженерной и транспортной инфраструктур коммунально-складская зона**
- Объекты местного значения**
- |   |   |
|---|---|
| ■ | Очистные сооружения дождевой канализации          |
| — | Канализация дождевая самотечная закрытая          |
| — | Канализация дождевая самотечная открытая          |
| — | Выпуски и ливнеотводы                             |
| □ | Зоны с особыми условиями использования территории |
| □ | Санитарно-защитная зона                           |



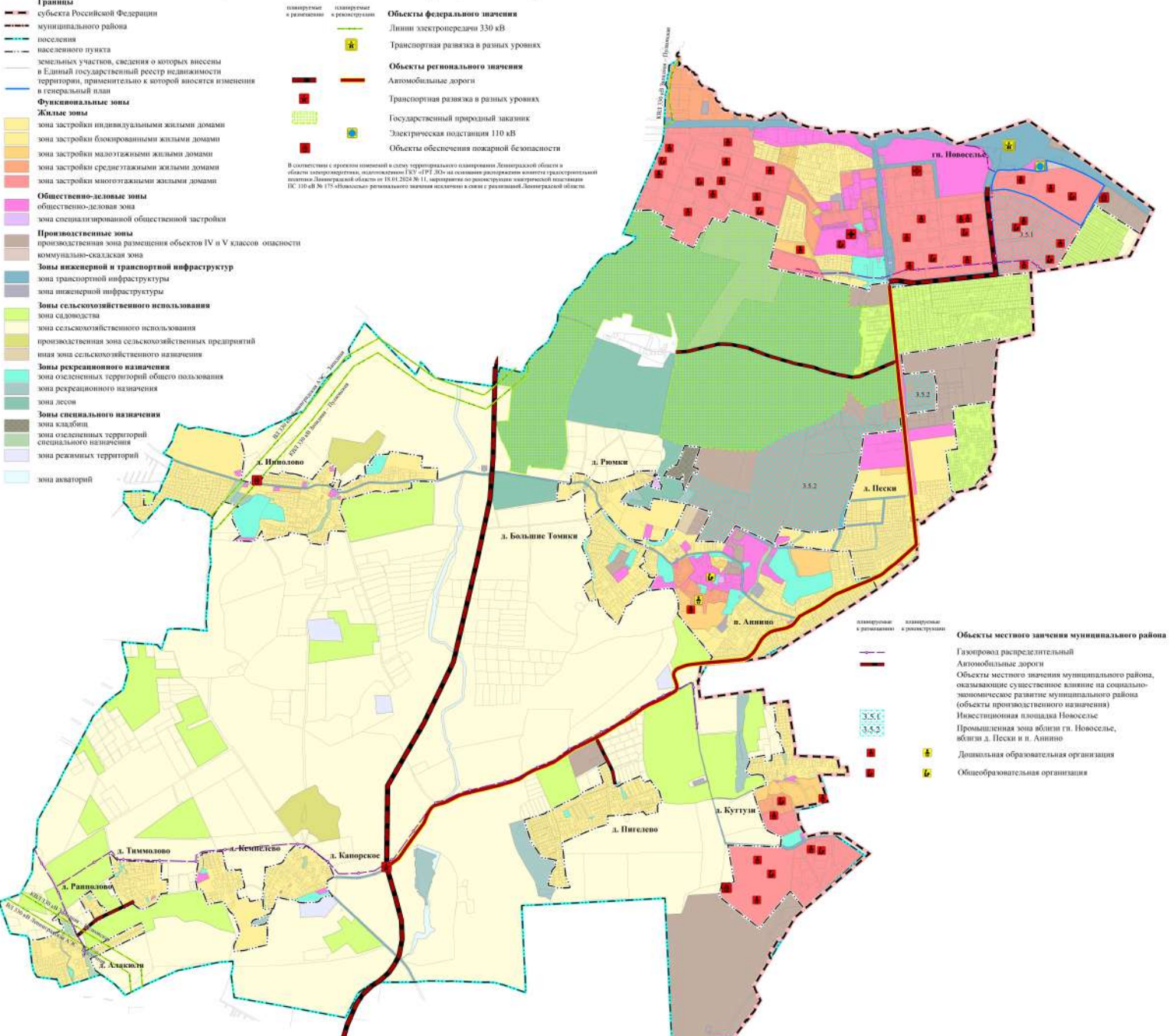
Материалы по обоснованию изменений в генеральный план муниципального образования  
 Аннинское городское поселение Ломоносовского муниципального района  
 Ленинградской области применительно к части населенного пункта – городской поселок Новоселье  
 в границах территории комплексного развития, ограниченной планируемыми улицей Малая Балтийская,  
 улицей Невская, продолжением улицы Парадная

Карта развития объектов инженерной инфраструктуры  
 (объекты электро-, тепло-, газоснабжения)



Материалы по обоснованию изменений в генеральный план муниципального образования Аннинское городское поселение Ломоносовского муниципального района Ленинградской области применительно к части населенного пункта – городской поселок Новоселье в границах территории комплексного развития, ограниченной планируемыми улицей Малая Балтийская, улицей Невская, продолжением улицы Парадная

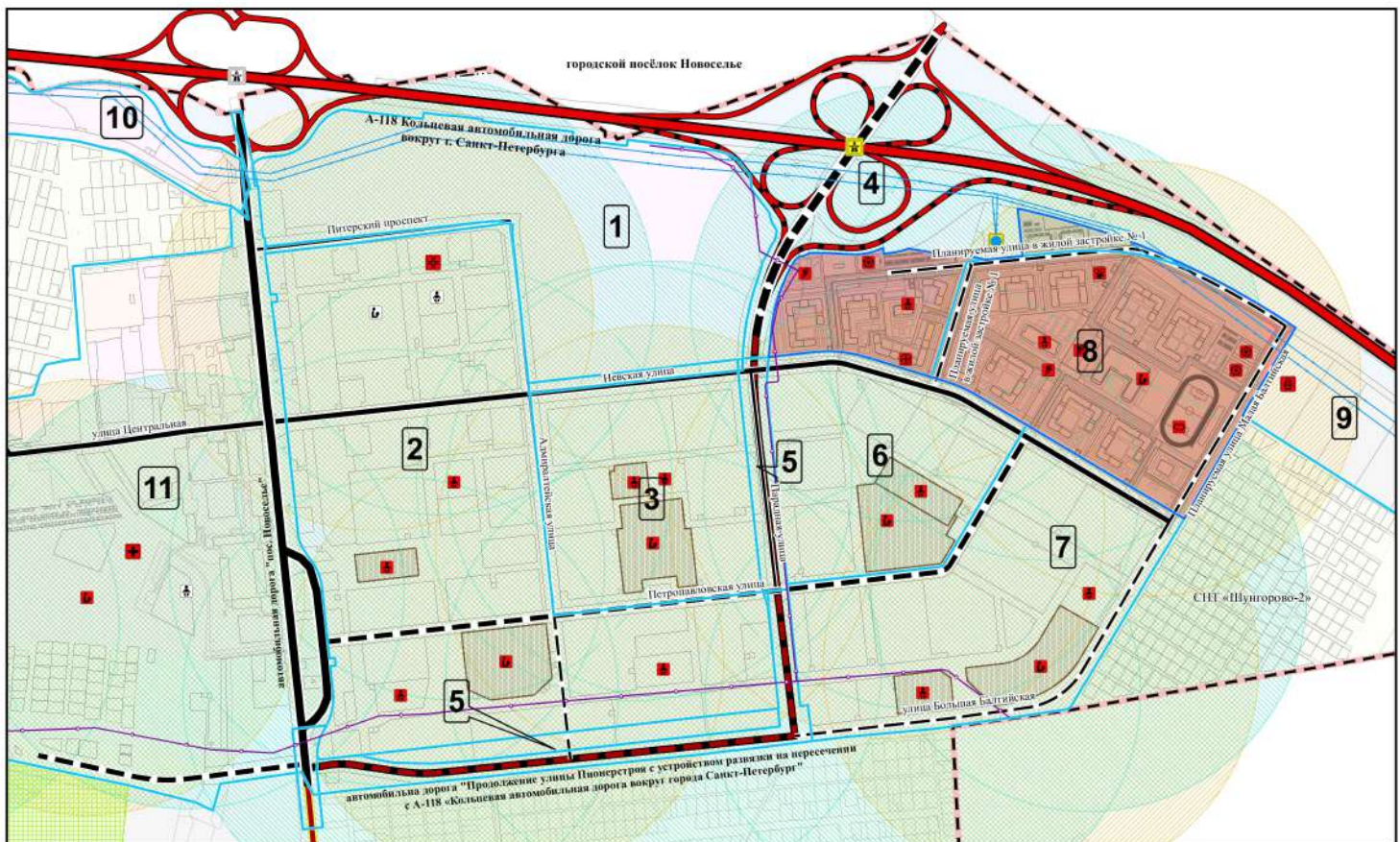
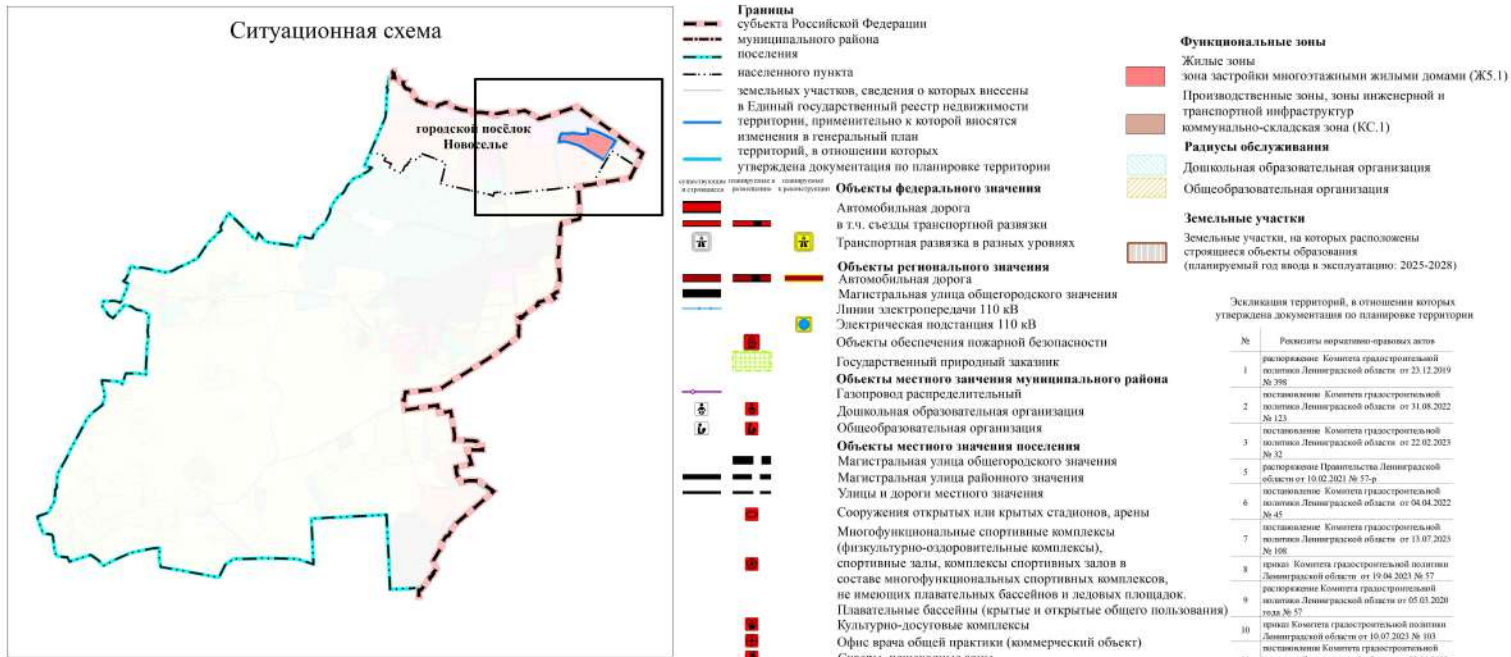
Карта планируемых для размещения на территории Аннинского городского поселения объектов федерального значения, объектов регионального значения, объектов местного значения муниципального района.



Материалы по обоснованию изменений в генеральный план муниципального образования Аннинское городское поселение Ломоносовского муниципального района Ленинградской области применительно к части населенного пункта – городскому поселку Новоселье в границах территории комплексного развития, ограниченной планируемой улицей Малая Балтийская, улицей Невская, продолжением улицы Парадная

Карта предложений по планируемому развитию части территории городского поселка Новоселье (в границах земельных участков с кадастровыми номерами 47:14:0504001:897, 47:14:0504001:2974, 47:14:0504001:2988, 47:14:0504001:2969, 47:14:0504001:2971, 47:14:0504001:2970, 47:14:0504001:2968, 47:14:0504001:2967, 47:14:0504001:4196, 47:14:0504001:2972) с учетом развития смежных территорий (в целях обоснования обеспечения комплексного развития территории).

Карта планируемых объектов местного значения муниципального района (предложения по внесению изменений в Схему территориального планирования Ломоносовского муниципального района Ленинградской области)

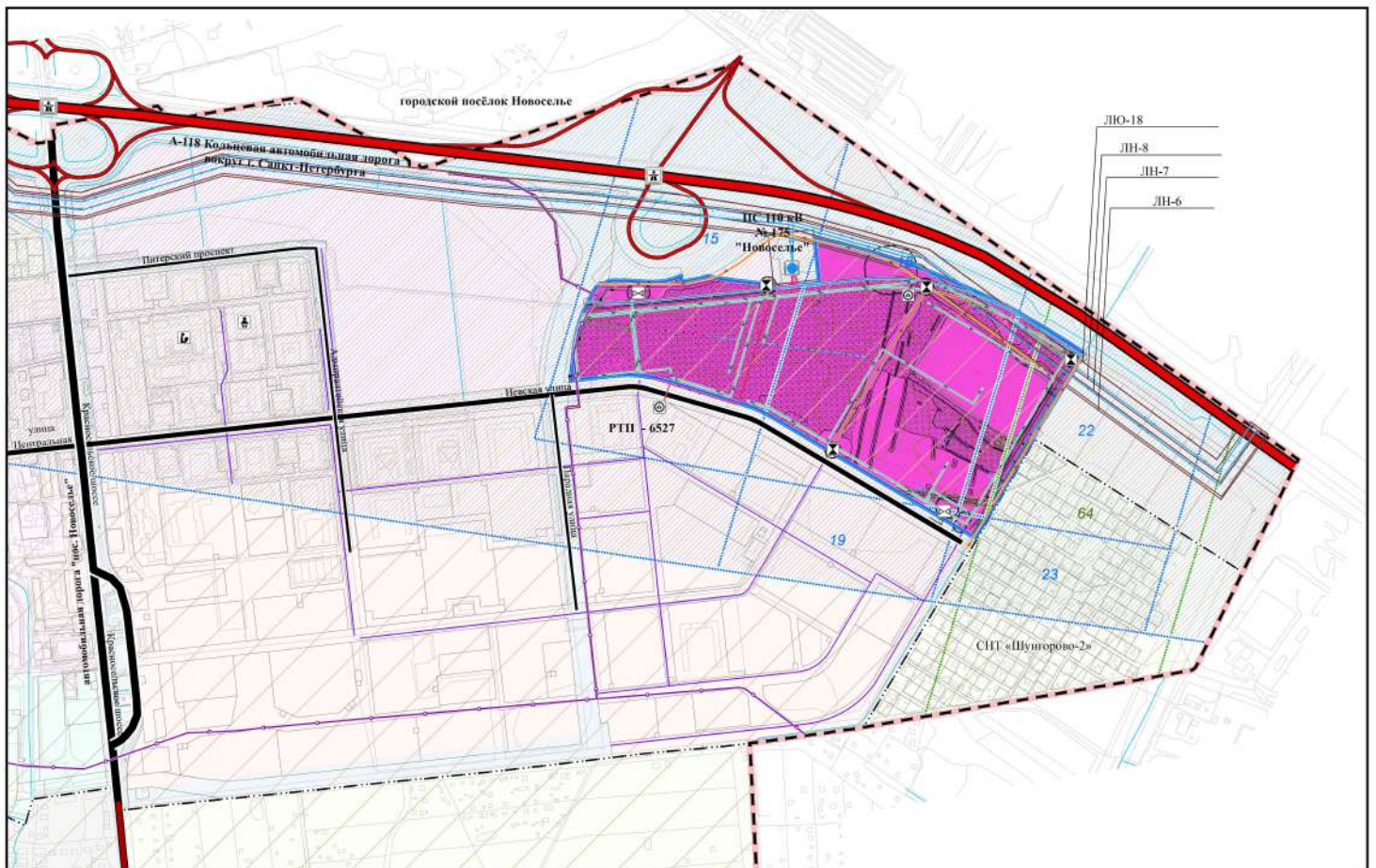
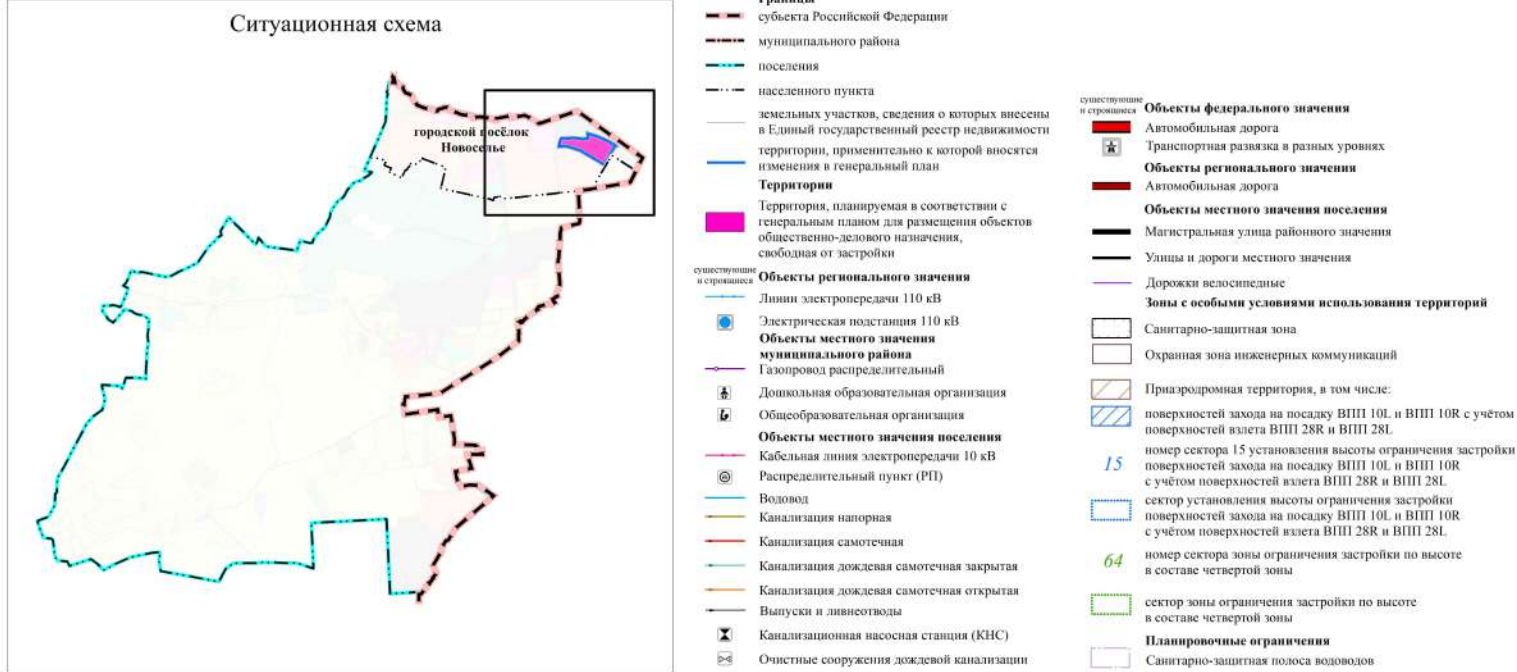


**Примечания:**

1. Планируемые объекты образования показаны на карте в соответствии со схемой территориального планирования Ломоносовского муниципального района Ленинградской области, утвержденной постановлением Правительства Ленинградской области от 20 сентября 2021 года № 605.
2. Планируемая физкультурно-оздоровительная площадка (1 этап) показана на карте в соответствии со схемой территориального планирования Ленинградской области в области образования, здравоохранения, социального обслуживания, культуры, физической культуры, спорта, туризма, молодежной политики, международных и межпрофессиональных отношений. По состоянию на 2024 год данный объект введен в эксплуатацию.
3. С учетом областного закона Ленинградской области от 14 декабря 2011 года № 108-оз (в редакции от 15.04.2024) планируемые спортивные площадки в составе скверов, предусмотренные в соответствии с местными нормативами градостроительного проектирования в целях обеспечения населения городского поселка Новоселье спортивными сооружениями (объекты физкультуры и спорта) с учетом максимальной доступности уровня доступности этих сооружений, показаны совместно, как отдельные объекты местного значения на карте. Карта планируемого размещения объектов местного значения (объекты транспортной и социальной инфраструктуры) не отображается.

Материалы по обоснованию изменений в генеральный план муниципального образования Аннинское городское поселение Ломоносовского муниципального района Ленинградской области применительно к части населенного пункта – городской поселок Новоселье в границах территории комплексного развития, ограниченной планируемой улицей Малая Балтийская, улицей Невская, продолжением улицы Парадная

Карта современного использования территории и комплексной оценки территории.  
 Карта зон с особыми условиями использования территорий. Карта объектов культурного наследия (в границах территории, применительно к которой вносятся изменения в генеральный план)

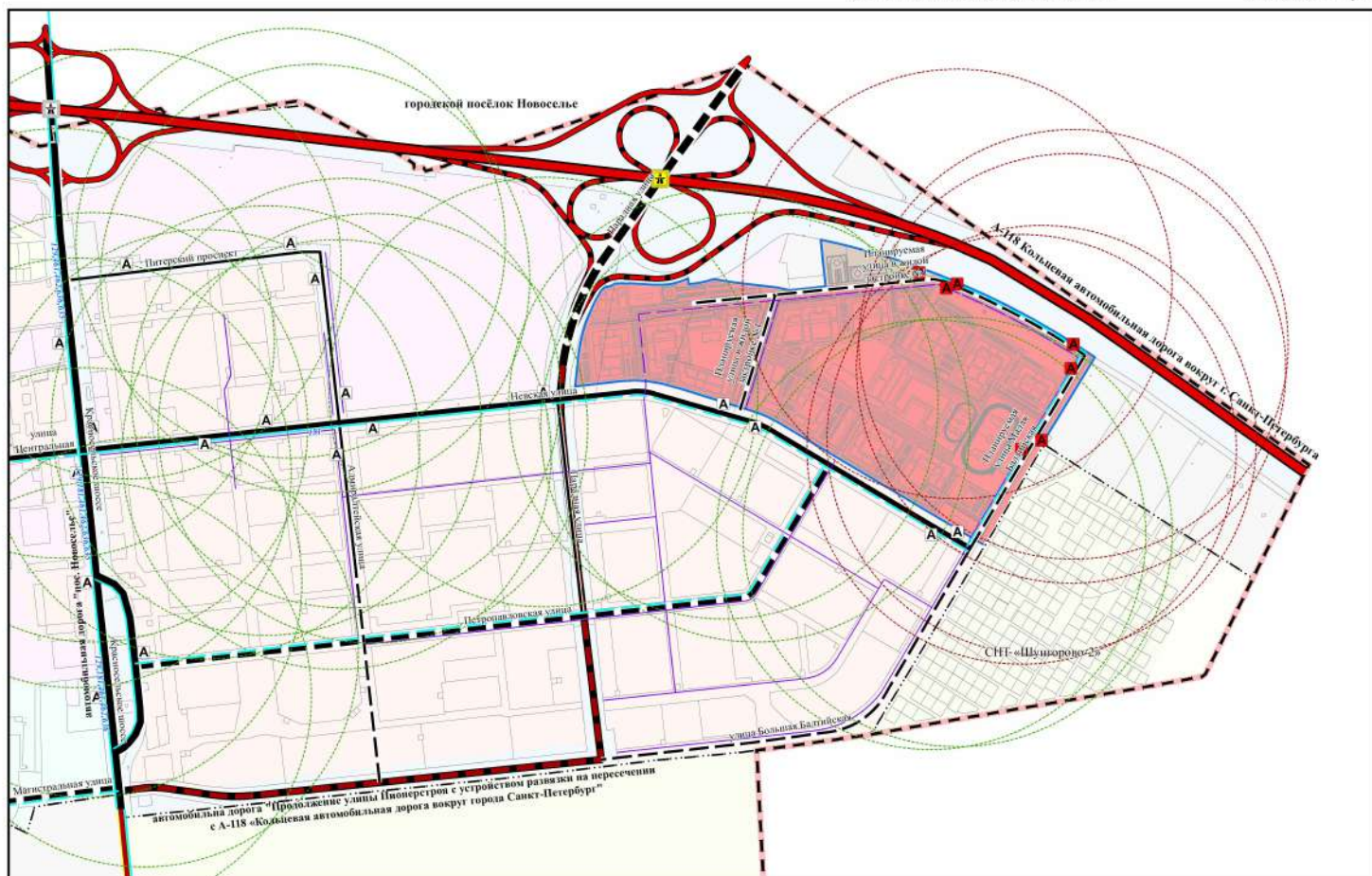


Примечание:  
 1. В границах территории, применительно к которой вносятся изменения в генеральный план, объекты культурного наследия, а также зоны с особыми условиями использования территории в целях охраны объектов культурного наследия отсутствуют.  
 2. В границах территории, применительно к которой вносятся изменения в генеральный план, расположена приаэродромная территория аэродрома Санкт-Петербург (Пулково), включая третью, четвертую и пятую подзоны.



Материалы по обоснованию изменений в генеральный план муниципального образования Аннинское городское поселение Ломоносовского муниципального района Ленинградской области применительно к части населенного пункта – городской поселок Новоселье в границах территории комплексного развития, ограниченной планируемой улицей Малая Балтийская, улицей Невская, продолжением улицы Парадная

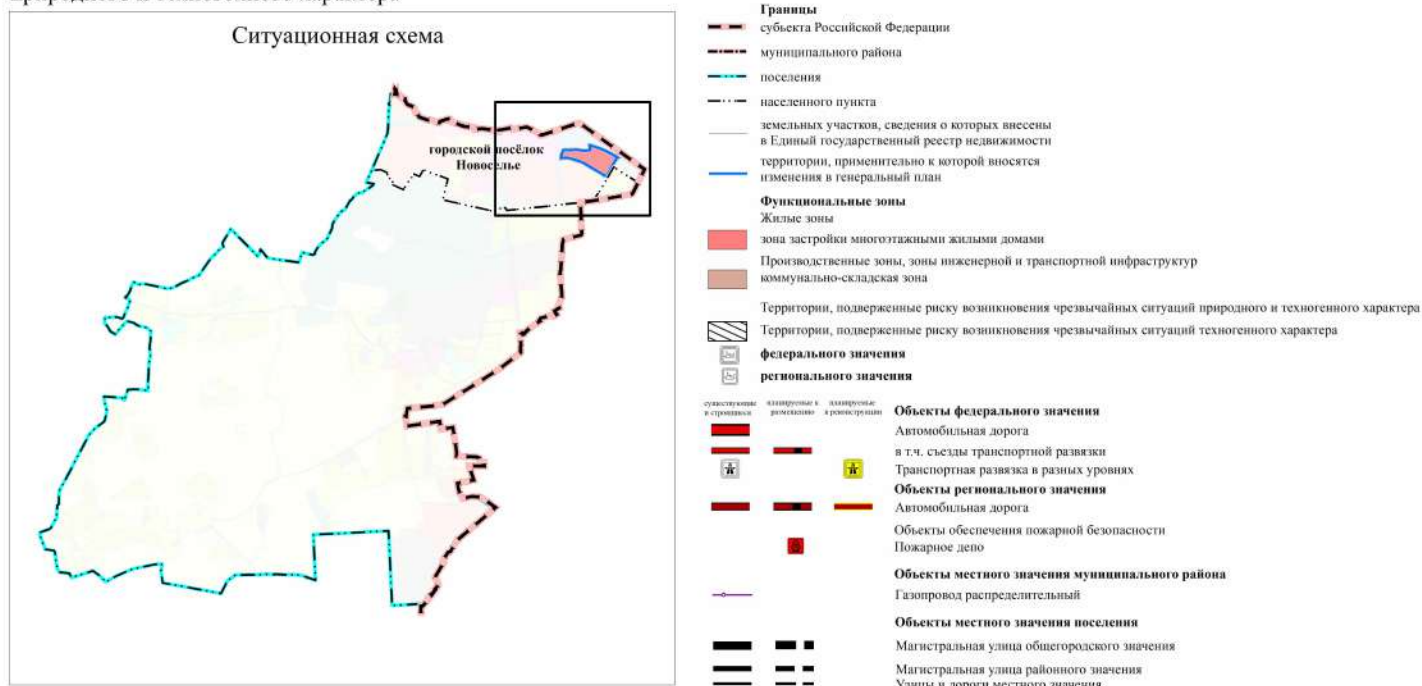
### Карта развития объектов транспортной инфраструктуры



Примечание:  
 Вся территория Аннинского городского поселения в границах гг. Новоселье, применительно к которой вносятся изменения в генеральный план, расположена в приаэродромной территории аэродрома Санкт-Петербург (Пулково), включая третью, четвертую и пятую ползоны.

Материалы по обоснованию изменений в генеральный план муниципального образования Аннинское городское поселение Ломоносовского муниципального района Ленинградской области применительно к части населенного пункта – городской поселок Новоселье в границах территории комплексного развития, ограниченной планируемой улицей Малая Балтийская, улицей Невская, продолжением улицы Парадная

Карта территорий, подверженных риску возникновения чрезвычайных ситуаций природного и техногенного характера



Примечание:  
 Вся территория Аннинского городского поселения в границах гп. Новоселье, применительно к которой вносятся изменения в генеральный план, расположена в приаэродромной территории аэродрома Санкт-Петербург (Пулково), включая третью, четвертую и пятую ползоны.